

## Платье С Хлястиками - Выкройка #4996

РЕКОМЕНДАЦИИ ПО ВЫБОРУ ТКАНИ: плательные ткани из натуральных или смесовых волокон.

А ТАКЖЕ ВАМ НЕОБХОДИМО: потайная молния; клеевая прокладка; 2 пуговицы.

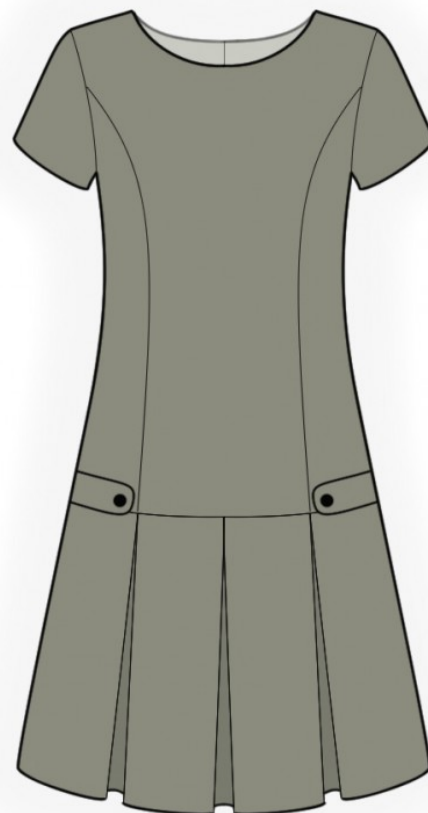
ПРИПУСКИ НА ШВЫ: все швы 1 см. Припуск нижних срезов изделия и нижнего среза рукава – 2 см.

### О припусках на швы::

- Если на выкройке двойной контур, припуски на швы уже включены. Они составляют 1 см, если не указано иначе.
- Если у выкройки одинарный контур, припуски на швы не включены, и должны быть добавлены при раскрое.

### О требуемой длине ткани:

*Внимание! В инструкциях не указано необходимое количество ткани, так как оно зависит от ширины и рисунка ткани, а также Ваших размерных признаков. Прежде всего, распечатайте лекала и разложите их на ширине, соответствующей ширине ткани, которую Вы хотите использовать (обычно от 90 до 150 см), чтобы определить, сколько ткани Вам потребуется. Не забывайте учитывать парные детали и детали со сгибом.*



## РАСКРОЙ:

### Обратите внимание при раскрое:

*Обратите внимание на обозначение долевой нити при раскладке деталей. Некоторые детали кроются со сгибом. Это указано на лекале. Перенесите все отметки и другие особенности дизайна (вытачки и т.п.) с лекала на ткань.*

*При стачивании деталей, обращайтесь внимание на надсечки, они должны совпадать.*

Из основной ткани:

1. Центральная часть спинки – 2 детали
2. Боковая часть спинки – 2 детали
3. Боковая часть полочки – 2 детали
4. Центральная часть полочки – 1 деталь со сгибом
5. Нижняя часть спинки - 1 деталь со сгибом
6. Нижняя часть полочки - 1 деталь со сгибом
7. Рукав – 2 детали

8. Обтачка горловины спинки - 2 детали
9. Обтачка горловины полочки - 1 деталь
10. Хлястик - 2 детали

Из клеевой прокладки:

1. Обтачка горловины спинки - 2 детали
2. Обтачка горловины полочки - 1 деталь
3. Хлястик - 2 детали

## **Инструкции:**

1. Продублировать детали клеевой прокладкой.
2. Стачать рельефные срезы спинки, припуски заутюжить к середине и обметать. Обметать по отдельности средние срезы спинки. Стачать средний шов спинки от метки молнии до низа, припуски разутюжить. Втачать застежку молнию.
3. Стачать рельефные срезы полочки, припуски заутюжить к середине и обметать.
4. На нижних частях спинки и полочки заложить и закрепить встречные складки. Стачать верхние и нижние части спинки и полочки, припуски заутюжить вверх и обметать.
5. Деталь хлястика сложить вдоль по середине лицевой стороной внутрь и обтачать длинную и фигурную стороны. Припуски подрезать, вывернуть хлястик на лицевую сторону, выправить, приутюжить. Обметать петлю.
6. Стачать плечевые срезы, припуски заутюжить на спинку и обметать. Стачать боковые срезы, вкладывая хлястики, припуски заутюжить на спинку и обметать.
7. Стачать плечевые срезы обтачек горловины, припуски разутюжить. Обметать внешний срез. Сложить обтачку с изделием лицевыми сторонами внутрь и обтачать срез горловины. Отвернуть обтачку на изнаночную сторону, выправить, приутюжить. Скрепить обтачку с основным изделием по плечевым швам, среднему срезу спинки.
8. Стачать шов рукава, припуски приутюжить и обметать. Втачать рукава в проймы, совмещая надсечки, припуски приутюжить и обметать.
9. Обметать нижний срез платья и рукава, заутюжить на изнаночную сторону и настрочить.
10. Пришить пуговицы соответственно петлям.

Технический рисунок:

