

## Платье С Карманами - Выкройка #4993

**РЕКОМЕНДАЦИИ ПО ВЫБОРУ ТКАНИ:** платьевые ткани из натуральных или смесовых волокон.

**А ТАКЖЕ ВАМ НЕОБХОДИМО:** потайная молния; клеевая прокладка; подкладочная ткань.

**ПРИПУСКИ НА ШВЫ:** все швы 1 см. Припуск нижнего среза и низа рукава - 2 см.

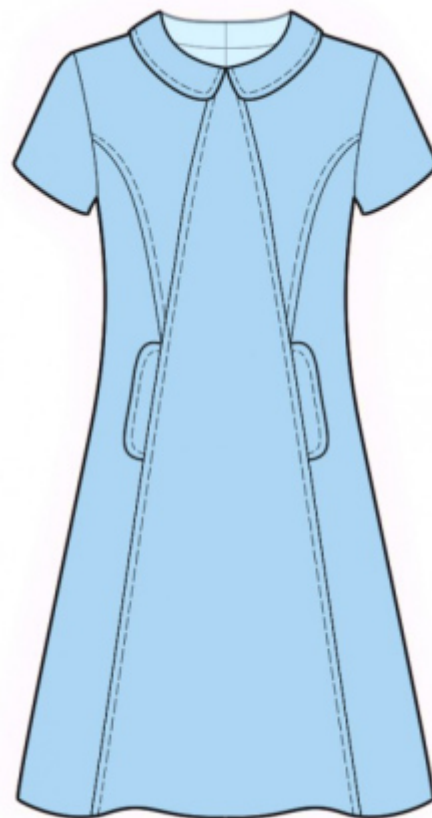
### **О припусках на швы::**

- Если на выкройке двойной контур, припуски на швы уже включены. Они составляют 1 см, если не указано иначе.

- Если у выкройки одинарный контур, припуски на швы не включены, и должны быть добавлены при раскрое.

### **О требуемой длине ткани:**

*Внимание! В инструкциях не указано необходимое количество ткани, так как оно зависит от ширины и рисунка ткани, а также Ваших размерных признаков. Прежде всего, распечатайте лекала и разложите их на ширине, соответствующей ширине ткани, которую Вы хотите использовать (обычно от 90 до 150 см), чтобы определить, сколько ткани Вам потребуется. Не забывайте учитывать парные детали и детали со сгибом.*



## **РАСКРОЙ:**

### **Обратите внимание при раскрое:**

*Обратите внимание на обозначение долевой нити при раскладке деталей. Некоторые детали кроются со сгибом. Это указано на лекале. Перенесите все отметки и другие особенности дизайна (вытачки и т.п.) с лекала на ткань.*

*При стачивании деталей, обращайте внимание на надсечки, они должны совпадать.*

Из основной ткани:

1. Спинка - 2 детали
2. Боковая часть полочки - 2 детали
3. Центральная часть полочки - 1 деталь со сгибом
4. Верхняя часть полочки - 2 детали
5. Рукав - 2 детали
6. Клапан - 4 детали

## 7. Воротник – 4 детали

Из подкладочной ткани:

1. Мешковина – 4 детали
2. Подкладка спинки – 2 детали
3. Подкладка боковой части полочки – 2 детали
4. Подкладка центральной части полочки – 1 деталь со сгибом

Из клеевой прокладки:

1. Воротник – 2 детали
2. Клапан – 2 детали

## Инструкции:

1. Продублировать детали клеевой прокладкой.
2. Стачать вытачки на спинке. Глубины заутюжить к центру. Обметать средний срез спинки отдельно на каждой детали. Стачать средний срез спинки от метки до низа. Припуски среднего шва разутюжить, приутюживая разрез. Втачать застежку молнию.
3. Сложить лицевыми сторонами внутрь боковую и верхнюю части полочки. Стачать рельефный срез. Припуски обметать и заутюжить к центру. Проложить отделочную строчку на 0.5 см от шва.
4. Сложить детали клапана лицевыми сторонами внутрь и обтачать по внешнему контуру. Припуски подрезать, вывернуть на лицевую сторону и приутюжить. Проложить отделочную строчку на 0.5 см от края.
5. Продублировать клеевой прокладкой вход в карман на боковой и центральной частях полочки. Наложить клапан на мешковину и стачать. Наложить мешковину с клапаном на центральную часть полочки лицевой стороной вниз, клапан расположен между основной деталью и мешковиной, и притачать. Строчку начинать и заканчивать строго у намеченной линии входа в карман. Проложить отделочную строчку вдоль входа в карман.
6. Притачать мешковину к боковой части полочки. Строчку начинать и заканчивать строго у намеченной линии входа в карман. Стачать рельефный срез полочки, одновременно стачивая срезы мешковин, припуски обметать. Проложить отделочную строчку в два этапа: от проймы до кармана и от кармана до низа. Закрепить потайными стежками клапан на боковую часть.
7. Стачать боковые и плечевые срезы, припуски заутюжить на спинку и обметать.
8. Стачать вытачки и швы подкладки. Обметать нижний срез подкладки.
9. Сложить детали воротника попарно лицевыми сторонами внутрь и обтачать по внешнему срезу.

Строчку начинать и заканчивать строго у намеченной линии втачивания воротника в горловину. Припуски подрезать, в уголке высечь, на закруглении рассечь. Вывернуть воротник на лицевую сторону и приутюжить. Проложить отделочную строчку вдоль края на 0.5 см.

10. Втачать нижние воротники в горловину платья, припуски разутюжить. Втачать верхние воротники в горловину подкладки, припуски разутюжить. Скрепить между собой припуски втачивания воротников.

11. Прикрепить подкладку к тесьме застежки молнии. Скрепить подкладку и верх по срезам пройм. Далее обрабатывать как одну деталь.

12. Стачать шов рукава. Припуск обметать и заутюжить на заднюю часть. Втачать рукава в проймы. Припуски обметать и приутюжить.

13. Обметать нижний срез платья и рукава, заутюжить на изнаночную сторону и настроить.

### **Технический рисунок:**

