

## Платье С Застежкой На Пуговицы - Выкройка #4988

РЕКОМЕНДАЦИИ ПО ВЫБОРУ ТКАНИ: плательные ткани из натуральных или смесовых волокон.

А ТАКЖЕ ВАМ НЕОБХОДИМО: клеевая прокладка, 8 пуговиц, пряжка.

ПРИПУСКИ НА ШВЫ: припуск по низу изделия — 2.0 см, остальные швы 1 см.

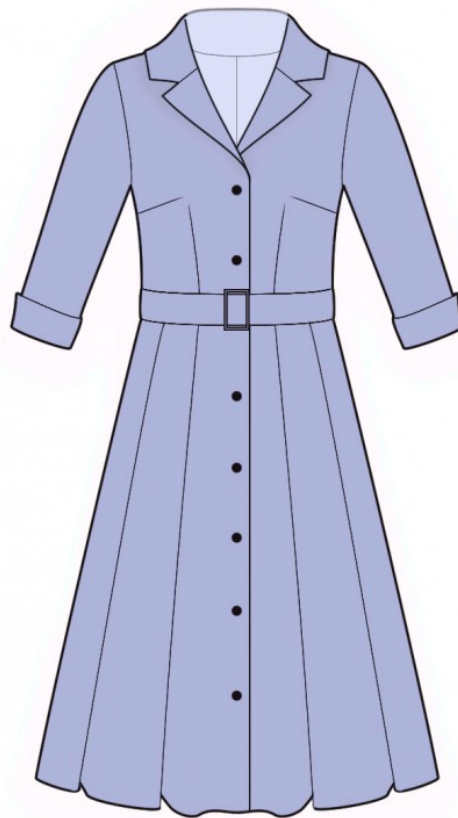
### О припусках на швы::

- Если на выкройке двойной контур, припуски на швы уже включены. Они составляют 1 см, если не указано иначе.

- Если у выкройки одинарный контур, припуски на швы не включены, и должны быть добавлены при раскрое.

### О требуемой длине ткани:

*Внимание! В инструкциях не указано необходимое количество ткани, так как оно зависит от ширины и рисунка ткани, а также Ваших размерных признаков. Прежде всего, распечатайте лекала и разложите их на ширине, соответствующей ширине ткани, которую Вы хотите использовать (обычно от 90 до 150 см), чтобы определить, сколько ткани Вам потребуется. Не забывайте учитывать парные детали и детали со сгибом.*



## РАСКРОЙ:

### Обратите внимание при раскрое:

*Обратите внимание на обозначение долевой нити при раскладке деталей. Некоторые детали кроются со сгибом. Это указано на лекале. Перенесите все отметки и другие особенности дизайна (вытачки и т.п.) с лекала на ткань.*

*При стачивании деталей, обращайтесь внимание на надсечки, они должны совпадать.*

Из основной ткани:

1. Верхняя часть спинки - 2 детали
2. Нижняя часть спинки — 2 детали
3. Верхняя часть полочки — 2 детали
4. Нижняя часть полочки — 2 детали
5. Рукав — 2 детали
6. Манжета — 2 детали
7. Воротник — 2 детали

8. Подборт — 2 детали
9. Обтачка горловины спинки - 1 деталь
10. Пояс - 1 деталь

Из клеевой прокладки:

1. Воротник — 1 деталь
2. Подборт — 2 детали
3. Обтачка горловины спинки - 1 деталь
4. Манжета — 2 детали
5. Пояс - 1 деталь

## **Инструкции:**

1. Продублировать детали клеевой прокладкой.
2. Стачать вытачки на деталях верхней части спинки, глубины заутюжить к центру. Стачать средний шов на деталях верхней и нижней части спинки, припуски заутюжить на левую сторону и обметать.
3. Заложить и закрепить складки на нижней части спинки (глубины направлены от середины). Стачать верхнюю и нижнюю части спинки, припуски заутюжить вверх и обметать.
4. Стачать вытачки на деталях верхней части полочки. Глубины талиевых вытачек заутюжить к центру, нагрудных - вверх. Заложить и закрепить складки на нижней части полочки (глубины направлены от середины). Стачать верхнюю и нижнюю части полочки, припуски заутюжить вверх и обметать.
5. Стачать боковые и плечевые срезы, припуски заутюжить на спинку и обметать.
6. Сложить детали воротника лицевыми сторонами внутрь и обтачать по концам и отлету. Строчку начинать и заканчивать строго у размеченной линии шва втачивания воротника. Припуски в углах подрезать, у метки рассечь. Воротник вывернуть, выправить и приутюжить.
7. Стачать и разутюжить плечевые срезы обтачки горловины спинки и подборта. Обметать внешний срез.
8. Подборт положить на лицевую сторону полочки лицевой стороной вниз, сколоть булавками и обтачать вдоль борта. Обтачивание выполняют вверх до надсечки, определяющей конец втачивания воротника. Подрезать швы в углах. Припуск на шов обтачивания борта настроить: на участке застёжки - на подборт, на участке отворотов - на борт полочки. Строчку располагают на расстоянии 0,2 см от шва. Борта вывернуть, швы выправить.
9. Втачать нижний воротник в горловину платья, а верхний воротник в горловину обтачки спинки и подборта. Припуски швов втачивания воротника рассечь, разутюжить и скрепить близко к швам.

10. Стачать шов рукава, припуски заутюжить на спинку и обметать. Втачать рукава в проймы, совмещая надсечки. Припуски приутюжить и обметать.
11. Сложить манжету вдоль по середине лицевой стороной внутрь и обтачать концы от сгиба до метки. Припуски в уголке высечь, у метки рассечь. Манжету сложить в кольцо и стачать участки от метки до нижнего среза. Вывернуть манжету на лицевую сторону, выправить, приутюжить. Сложить манжету с изнаночной стороной рукава, совмещая шов на манжете с меткой на рукаве, и притачать. Припуски приутюжить и обметать. Отвернуть манжету на лицевую сторону.
12. Обметать нижний срез изделия, заутюжить на изнаночную сторону и настрочить.
13. На правой полочке обметать петли, на левой полочке пришить пуговицы.
14. Сложить пояс вдоль по середине лицевой стороной внутрь и обтачать по длинной и короткой сторонам. Вывернуть пояс на лицевую сторону, выправить, приутюжить. Обметать короткую сторону. Проложить по периметру отделочную строчку на 0.1 см. Продеть и закрепить пряжку на обметанной стороне пояса. Пробить отверстия.

### **Технический рисунок:**

