

Жакет Без Застежки - Выкройка #4983

РЕКОМЕНДАЦИИ ПО ВЫБОРУ ТКАНИ: костюмные ткани из натуральных или смесовых волокон.

А ТАКЖЕ ВАМ НЕОБХОДИМО: клеевая прокладка; подкладочная ткань; тонкие подплечники.

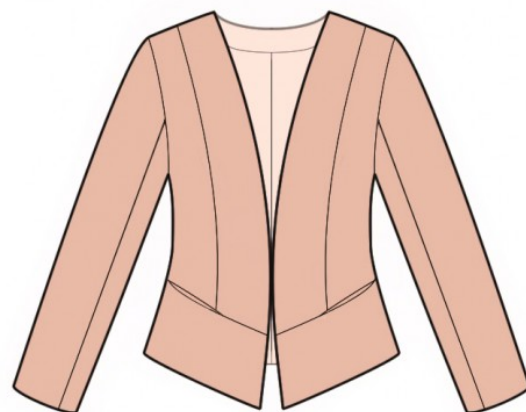
ПРИПУСКИ НА ШВЫ: все швы 1 см. Припуски по низу изделия и рукава 3 см.

О припусках на швы::

- Если на выкройке двойной контур, припуски на швы уже включены. Они составляют 1 см, если не указано иначе.
- Если у выкройки одинарный контур, припуски на швы не включены, и должны быть добавлены при раскрое.

О требуемой длине ткани:

Внимание! В инструкциях не указано необходимое количество ткани, так как оно зависит от ширины и рисунка ткани, а также Ваших размерных признаков. Прежде всего, распечатайте лекала и разложите их на ширине, соответствующей ширине ткани, которую Вы хотите использовать (обычно от 90 до 150 см), чтобы определить, сколько ткани Вам потребуется. Не забывайте учитывать парные детали и детали со сгибом.



РАСКРОЙ:

Обратите внимание при раскрое:

Обратите внимание на обозначение долевой нити при раскладке деталей. Некоторые детали кроются со сгибом. Это указано на лекале. Перенесите все отметки и другие особенности дизайна (вытачки и т.п.) с лекала на ткань.

При стачивании деталей, обращайтесь внимание на надсечки, они должны совпадать.

Из основной ткани:

1. Центральная часть спинки – 2 детали
2. Боковая часть спинки – 2 детали
3. Боковая часть полочки – 2 детали
4. Центральная часть полочки – 2 детали
5. Подборт — 2 детали
6. Обтачка горловины спинки – 1 деталь
7. Верхняя часть рукава – 2 детали

8. Нижняя часть рукава – 2 детали
9. Нижняя часть полочки — 2 детали
10. Мешковина – 4 детали

Детали кроя из подкладочной ткани кроются по деталям верха, за вычетом ширины обтачки горловины спинки.

Из подкладочной ткани:

1. Центральная часть спинки – 2 детали
2. Боковая часть спинки – 2 детали
3. Боковая часть полочки – 2 детали
4. Подкладка полочки – 2 детали
5. Верхняя часть рукава – 2 детали
6. Нижняя часть рукава – 2 детали
7. Нижняя часть полочки — 2 детали

ИЗ КЛЕЕВОЙ: центральная часть полочки, подборт, обтачка горловины спинки.

Инструкции:

1. Продублировать клеевой прокладкой детали. Вдоль выреза горловины спинки проложить дополнительную клеевую кромку.
2. Стачать рельефный срез на полочке. Припуски разутюжить. Притачать подкладку кармана к полочке. Строчку начинать и заканчивать строго у намеченной линии притачивания. Припуски заутюжить вверх. Притачать подкладку кармана к нижней части полочки. Строчку начинать и заканчивать строго у намеченной линии притачивания. Притачать нижнюю часть к полочке на двух участках: от борта до кармана и от кармана до бокового шва. Припуски разутюжить. Стачать мешковину кармана. Припуски приутюжить.
3. Стачать и разутюжить рельефы на спинке. Стачать средний шов спинки. Припуск разутюжить.
4. Стачать плечевые срезы жакета. Припуски разутюжить. Стачать боковые швы жакета. Припуски разутюжить.
5. Стачать локтевой шов рукава. Разутюжить локтевой шов, Заутюжить низ рукава. Стачать и разутюжить передний шов рукава.
6. Втачать рукава в пройму по надсечкам, припосаживая окат в верхней части. Притачать подплечники.
7. Стачать и разутюжить плечевые срезы обтачки горловины спинки и подборта. Стачать детали подкладки аналогично деталям верха, оставляя отверстие в левом локтевом шве рукава. Притачать

подкладку к обтачке и подборту.

8. Жакет и подкладку сложить лицевыми сторонами внутрь, сколоть булавками, совмещая внешние срезы. Обтачать подкладкой по борту, горловине. Притачать подкладку к низу жакета. Притачать подкладку по низу рукава. Вывернуть жакет через отверстие. Скрепить подкладку с верхом по талиевому шву полочки. Зашить технологическое отверстие.

Технический рисунок:

