

## Flared Dress - Выкройка #4942

: .

: ; .

: 1 ; — 1.5 .

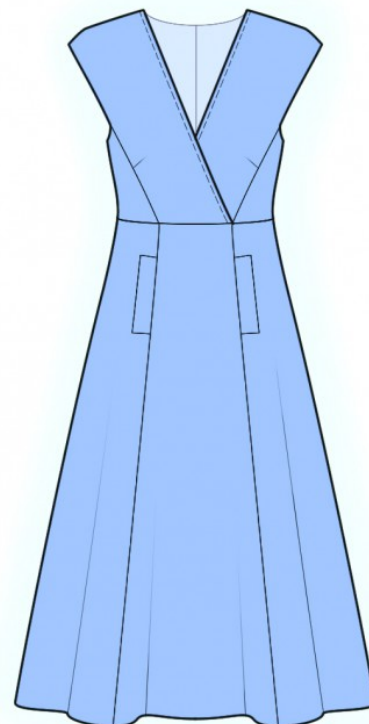
### О припусках на швы::

- Если на выкройке двойной контур, припуски на швы уже включены. Они составляют 1 см, если не указано иначе.

- Если у выкройки одинарный контур, припуски на швы не включены, и должны быть добавлены при раскрое.

### О требуемой длине ткани:

Внимание! В инструкциях не указано необходимое количество ткани, так как оно зависит от ширины и рисунка ткани, а также Ваших размерных признаков. Прежде всего, распечатайте лекала и разложите их на ширине, соответствующей ширине ткани, которую Вы хотите использовать (обычно от 90 до 150 см), чтобы определить, сколько ткани Вам потребуется. Не забывайте учитывать парные детали и детали со сгибом.



## РАСКРОЙ:

### Обратите внимание при раскрое:

Обратите внимание на обозначение долевой нити при раскладке деталей. Некоторые детали кроются со сгибом. Это указано на лекале. Перенесите все отметки и другие особенности дизайна (вытачки и т.п.) с лекала на ткань.

При стачивании деталей, обращайтесь внимание на надсечки, они должны совпадать.

:

1. -

2. -

3. -

4. -

5. -

6. -

7. -

- 8. —
- 9. —
- 10. —
- 11. —
- 12. —

:

- 1. —
- 2. —
- 3. —
- 4. —

### Инструкции:

- 1. .
- 2. , , , .
- 3. , , , .
- 4. , , , .
- 5. , , , , . 0.5 .
- 6. , , , , , . 0.5 .
- 7. деталь вдоль , , , , .
- 8. . . . .
- 9. . . . .
- 10. . . . .
- 11. , , , , , . 0.5 .
- 12. , , .
- 13. 4 + 5 . косую бейку . . . . .
- 14. , , .

Технический рисунок:

