

## Блузка С Бантом - Выкройка #4853

РЕКОМЕНДАЦИИ ПО ВЫБОРУ ТКАНИ: тонкие блузочные ткани из натуральных или смесовых волокон.

А ТАКЖЕ ВАМ НЕОБХОДИМО: клеевая прокладка.

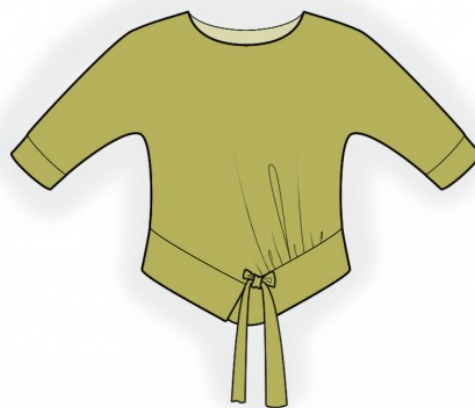
ПРИПУСКИ НА ШВЫ: все швы 1 см.

### О припусках на швы::

- Если на выкройке двойной контур, припуски на швы уже включены. Они составляют 1 см, если не указано иначе.
- Если у выкройки одинарный контур, припуски на швы не включены, и должны быть добавлены при раскрое.

### О требуемой длине ткани:

Внимание! В инструкциях не указано необходимое количество ткани, так как оно зависит от ширины и рисунка ткани, а также Ваших размерных признаков. Прежде всего, распечатайте лекала и разложите их на ширине, соответствующей ширине ткани, которую Вы хотите использовать (обычно от 90 до 150 см), чтобы определить, сколько ткани Вам потребуется. Не забывайте учитывать парные детали и детали со сгибом.



## РАСКРОЙ:

### Обратите внимание при раскрое:

Обратите внимание на обозначение долевой нити при раскладке деталей. Некоторые детали кроются со сгибом. Это указано на лекале. Перенесите все отметки и другие особенности дизайна (вытачки и т.п.) с лекала на ткань.

При стачивании деталей, обращайтесь внимание на надсечки, они должны совпадать.

Из основной ткани:

1. Спинка - 1 деталь со сгибом
2. Полочка - 1 деталь
3. Баска спинки - 2 детали
4. Баска полочки правая - 2 детали
5. Баска полочки левая - 2 детали
6. Манжета - 2 детали
7. Обтачка горловины спинки - 1 деталь

8. Обтачка горловины полочки – 1 деталь
9. Пояс – 1 деталь

ИЗ КЛЕЕВОЙ: Обтачка горловины спинки, обтачка горловины полочки, манжеты.

## Инструкции:

1. Продублировать клеевой прокладкой детали.
2. Стачать боковые и плечевые срезы. Припуски обметать и заутюжить на спинку.
3. Стачать плечевые срезы обтачек горловины. Обметать внешний срез. Наложить обтачки на лицевую сторону горловины и обтачать. Припуски рассечь, отвернуть обтачку на изнаночную сторону и приутюжить. Прикрепить обтачку к плечевым швам.
4. По нижнему левому срезу полочки проложить строчку с ослабленной верхней нитью и собрать сборку.
5. Стачать боковые срезы басок. Припуски разутюжить. Сложить детали басок лицевыми сторонами внутрь и обтачать по нижнему и переднему срезам. Припуски на закруглениях рассечь, уголки высечь, вывернуть баски на лицевую сторону, приутюжить.
6. Наложить правую баску на левую и скрепить по верхнему срезу. Притачать баски к блузке, совмещая метки. Припуски обметать и заутюжить вверх.
7. Манжету стачать в кольцо, сложить пополам и приутюжить. Притачать внешнюю часть манжеты к рукаву, припуски направить на манжету. Припуски внутренней стороны манжеты подогнуть внутрь и настрочить в шов притачивания.
8. Сложить деталь пояса вдоль пополам лицевой стороной внутрь и обтачать по контуру, оставляя отверстие. Припуски в углах подрезать, вывернуть через отверстие. Зашить технологическое отверстие вручную. Завязать бант и пришить к линии притачивания баски.

## Технический рисунок:

