

## Платье Со Складкой - Выкройка #4827

РЕКОМЕНДАЦИИ ПО ВЫБОРУ ТКАНИ: плательные ткани из натуральных или смесовых волокон.

А ТАКЖЕ ВАМ НЕОБХОДИМО: клеевая прокладка.

ПРИПУСКИ НА ШВЫ: все швы 1 см; припуск на подгибку низа – 2.0 см; припуск на подгибку низа рукава – 2.0 см.

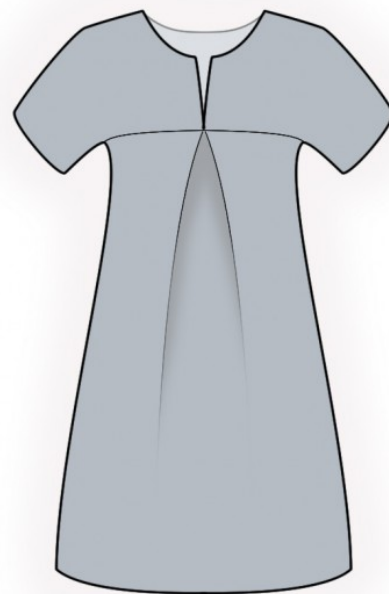
### О припусках на швы::

- Если на выкройке двойной контур, припуски на швы уже включены. Они составляют 1 см, если не указано иначе.

- Если у выкройки одинарный контур, припуски на швы не включены, и должны быть добавлены при раскрое.

### О требуемой длине ткани:

Внимание! В инструкциях не указано необходимое количество ткани, так как оно зависит от ширины и рисунка ткани, а также Ваших размерных признаков. Прежде всего, распечатайте лекала и разложите их на ширине, соответствующей ширине ткани, которую Вы хотите использовать (обычно от 90 до 150 см), чтобы определить, сколько ткани Вам потребуется. Не забывайте учитывать парные детали и детали со сгибом.



## РАСКРОЙ:

### Обратите внимание при раскрое:

Обратите внимание на обозначение долевой нити при раскладке деталей. Некоторые детали кроются со сгибом. Это указано на лекале. Перенесите все отметки и другие особенности дизайна (вытачки и т.п.) с лекала на ткань.

При стачивании деталей, обращайтесь внимание на надсечки, они должны совпадать.

Из основной ткани:

1. Кокетка спинки - 1 деталь со сгибом
2. Спинка - 1 деталь со сгибом
3. Кокетка полочки - 2 детали
4. Полочка - 1 деталь со сгибом
5. Обтачка горловины полочки – 2 детали
6. Обтачка горловины спинки – 1 деталь

Из клеевой прокладки:

1. Обтачка горловины полочки – 2 детали
2. Обтачка горловины спинки – 1 деталь

### **Инструкции:**

1. Продублировать детали обтачек клеевой прокладкой.
2. Притачать кокетку спинки к спинке, припуски заутюжить на кокетку и обметать.
3. Заложить и закрепить встречную складку на детали полочки. Стачать средний срез кокетки полочки от метки до низа, припуски разутюжить. Притачать кокетку полочки к полочке, припуски заутюжить на кокетку и обметать.
4. Стачать плечевые срезы, припуски заутюжить на спинку и обметать. Стачать нижние срезы рукава одновременно с боковыми срезами, припуски заутюжить на спинку и обметать.
5. Стачать средний срез обтачек горловины полочки от метки до низа, припуски разутюжить. Стачать плечевые срезы обтачек, припуски разутюжить. Обметать внешний срез. Сложить платье с обтачкой лицом к лицу, уравнивая срезы горловины. Обтачать срез горловины и вырез полочки. Припуски на закруглениях рассечь, в уголках высечь, на участке выреза полочки подрезать припуск до 0.1 - 0.2 см. Детали вывернуть на лицевую сторону, выправить и приутюжить. Обтачку прикрепить к плечевым швам и шву притачивания кокетки полочки.
6. Припуск подгибки низа рукава и низа изделия обметать, заутюжить на изнаночную сторону и настрочить.

### **Технический рисунок:**

