

Рекомендации по выбору ткани: плательные ткани из натуральных или смесовых волокон; отделочная ткань контрастного цвета.

А также вам необходимо: застёжка–молния, клеевая прокладка, 4 пуговицы.

Если на лекалах двойной контур, то лекала даны с припусками на швы,

Если контур одинарный, то лекала даны без припусков на швы.

Припуски на швы: все швы 1 см; припуск на подгибку низа платья – 3. 0 см.

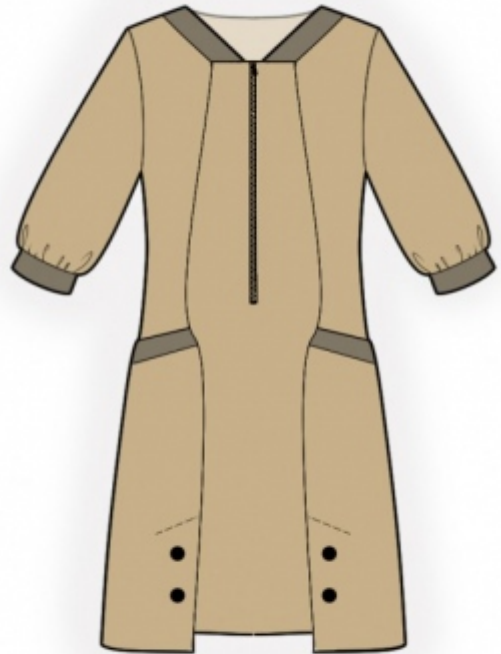
Внимание! прежде всего, распечатайте бумажные выкройки и разложите их на ширину ткани (ширина ткани может быть от 90см до 150см) для того, чтобы выяснить, сколько материала вам потребуется (не забудьте учесть парные и симметричные детали).

При стачивании деталей обращайте внимание на надсечки - они должны совпадать!

Раскрой:

Из основной ткани:

1. Спинка - 1 деталь со сгибом
2. Центральная часть полочки – 1 деталь со сгибом
3. Боковая верхняя часть полочки - 2 детали
4. Боковая нижняя часть полочки - 2 детали
5. Рукав - 2 детали
6. Обтачка горловины спинки – 1 деталь
7. Обтачка горловины полочки – 2 детали
8. Большая мешковина – 2 детали



9. Малая мешковина – 2 детали

Из отделочной ткани:

1. Отделка горловины – 2 детали

2. Листочка – 2 детали

3. Манжета – 2 детали

Из клеевой прокладки:

1. Отделка горловины – 2 детали

2. Листочка – 2 детали

3. Манжета – 2 детали

4. Обтачка горловины спинки – 1 деталь

5. Обтачка горловины полочки – 2 детали

Описание работы:

1. Продублировать клеевой прокладкой детали.

2. На центральной части полочки наметить место расположения застежки – молнии, продублировать его. Прорезать полочку посередине между вертикальными линиями, на расстоянии 1.0 - 1.5 см от конца сделать наклонные разрезы. Заутюжить припуски на изнаночную сторону. Застежку-Молнию положить под края так, чтобы зубчики были видны, и притачать.

3. Заутюжить листочку вдоль по середине лицевой стороной наружу. Сложить мешковину с боковой нижней частью полочки лицевыми сторонами внутрь, вложить между ними листочку и стачать. Припуски обметать. Отогнуть мешковину на изнаночную сторону, приутюжить.

4. Притачать мешковину к боковой верхней части полочки, припуски заутюжить на мешковину, обметать. Наложить нижнюю боковую часть полочки на верхнюю боковую часть, уравнивать срезы. Стачать нижний срез мешковин, припуски обметать.

5. На обеих деталях переда с изнаночной стороны продублировать шлицу. Припуск подгибки низа центральной части полочки обметать, заутюжить на изнаночную сторону и подшить потайными стежками. С лицевой стороны наметить линию сгиба шлицы. Боковую часть заутюжить по линии сгиба шлицы, на центральной части заутюжить на изнаночную сторону только припуск шлицы. Обметать рельефный срез переда отдельно на каждой детали. Обметать припуски шлицы. Детали совместить по рельефному шву и скрепить по верхнему срезу шлицы. Стачать рельефный срез до

угла шлицы. Припуски заутюжить к центру, припуски шлицы заутюжить и скрепить их машинной строчкой.

6. Обметать внешний срез обтачки горловины полочки. Заутюжить отделку полочки вдоль по середине лицевой стороной наружу. Сложить обтачку горловины полочки с полочкой лицевыми сторонами внутрь и притачать, вкладывая между ними отделку горловины. Припуски в уголке высечь, отвернуть обтачку на изнаночную сторону, выправить, приутюжить. Скрепить средний срез обтачки с тесьмой застежки – молнии.

7. Обметать нижний срез обтачки горловины спинки. Сложить обтачку горловины спинки с основной деталью лицом внутрь и обтачать срез горловины точно до размеченной линии плечевого шва. Припуски рассечь.

8. Стачать плечевые срезы, располагая плечевой срез полочки между плечевым срезом спинки и обтачкой. Припуски заутюжить на спинку, обметать. Вывернуть детали на лицевую сторону, приутюжить.

9. Стачать боковые срезы, припуски заутюжить на спинку и обметать.

10. Стачать, приутюжить и обметать шов рукава. Втачать рукава в пройму по надсечкам, припуски приутюжить, обметать.

11. Стачать манжету в кольцо, припуски разутюжить. Заутюжить манжету вдоль по середине лицевой стороной наружу. По нижнему срезу рукава проложить строчку с ослабленной нитью и собрать сборку. Притачать внешнюю сторону манжеты к низу рукава, припуски заутюжить на манжету. Припуск внутренней стороны манжеты подогнуть и настроить в шов притачивания.

12. Припуск подгибки низа изделия обметать, заутюжить на изнаночную сторону и подшить потайными стежками.

13. Пришить пуговицы на шлицах.

ТЕХНИЧЕСКИЙ РИСУНОК:

