

## Платье С Цельнокроеным Рукавом - Выкройка #4806

РЕКОМЕНДАЦИИ ПО ВЫБОРУ ТКАНИ: плательные ткани из натуральных или смесовых волокон.

А ТАКЖЕ ВАМ НЕОБХОДИМО: клеевая прокладка, потайная молния.

ПРИПУСКИ НА ШВЫ: все швы 1 см; припуск на подгибку низа платья и низа рукава – 3.0 см, припуск вдоль разреза – 2.5 см.

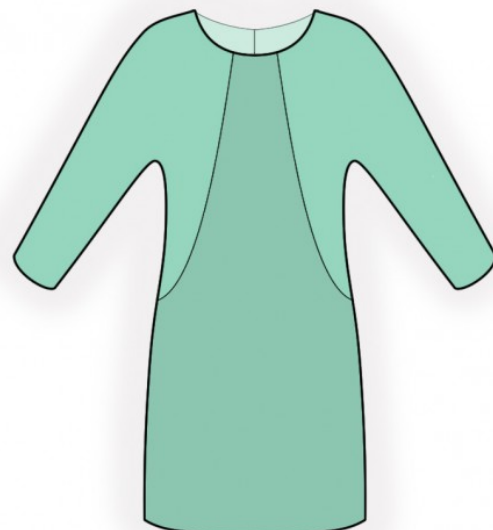
### О припусках на швы::

- Если на выкройке двойной контур, припуски на швы уже включены. Они составляют 1 см, если не указано иначе.

- Если у выкройки одинарный контур, припуски на швы не включены, и должны быть добавлены при раскрое.

### О требуемой длине ткани:

*Внимание! В инструкциях не указано необходимое количество ткани, так как оно зависит от ширины и рисунка ткани, а также Ваших размерных признаков. Прежде всего, распечатайте лекала и разложите их на ширине, соответствующей ширине ткани, которую Вы хотите использовать (обычно от 90 до 150 см), чтобы определить, сколько ткани Вам потребуется. Не забывайте учитывать парные детали и детали со сгибом.*



## РАСКРОЙ:

### Обратите внимание при раскрое:

*Обратите внимание на обозначение долевой нити при раскладке деталей. Некоторые детали кроются со сгибом. Это указано на лекале. Перенесите все отметки и другие особенности дизайна (вытачки и т.п.) с лекала на ткань.*

*При стачивании деталей, обращайтесь внимание на надсечки, они должны совпадать.*

Из основной ткани:

1. Спинка - 2 детали
2. Полочка - 1 деталь со сгибом
3. Рукав спинки — 2 детали
4. Рукав полочки — 2 детали
5. Обтачка горловины спинки - 2 детали
6. Обтачка горловины полочки — 1 деталь

Из клеевой:

1. Обтачка горловины спинки – 2 детали
2. Обтачка горловины полочки — 1 деталь

### **Инструкции:**

1. Продублировать детали обтачек клеевой прокладкой.
2. Обметать по отдельности средние срезы спинки. Стачать средний шов спинки от метки молнии до метки разреза. Припуски разутюжить, приутюживая разрез под молнию и разрез. Втачать застежку молнию. Настрочить нижний разрез на 0.1 см от сгиба.
3. Притачать рукав спинки к спинке, припуски заутюжить на рукав, обметать. Притачать рукав полочки к полочке, припуски заутюжить на рукав, обметать.
4. Стачать плечевые срезы, припуски заутюжить на спинку и обметать. Стачать шов рукава одновременно с боковым швом, припуски заутюжить на спинку и обметать.
5. Стачать плечевые срезы обтачек горловины, обметать внешний срез. Сложить платье с обтачкой лицом к лицу, уравнивая срезы горловины, и обтачать. Припуски на закруглениях рассечь, обтачку вывернуть на изнаночную сторону и приутюжить. Прикрепить обтачку к плечевым швам и тесьме молнии.
6. Обметать нижний срез изделия и низ рукава, заутюжить на изнаночную сторону и подшить потайными стежками.

### **Технический рисунок:**

