

Платье - Выкройка #4157

РЕКОМЕНДАЦИИ ПО ВЫБОРУ ТКАНИ: платьевые ткани из натуральных или смесовых волокон.

А ТАКЖЕ ВАМ НЕОБХОДИМО: потайная молния, клеевая прокладка.

ПРИПУСКИ НА ШВЫ: все швы 1 см. Припуск по низу изделия - 3 см. Припуск по нижнему срезу рукава - 1.2 см.

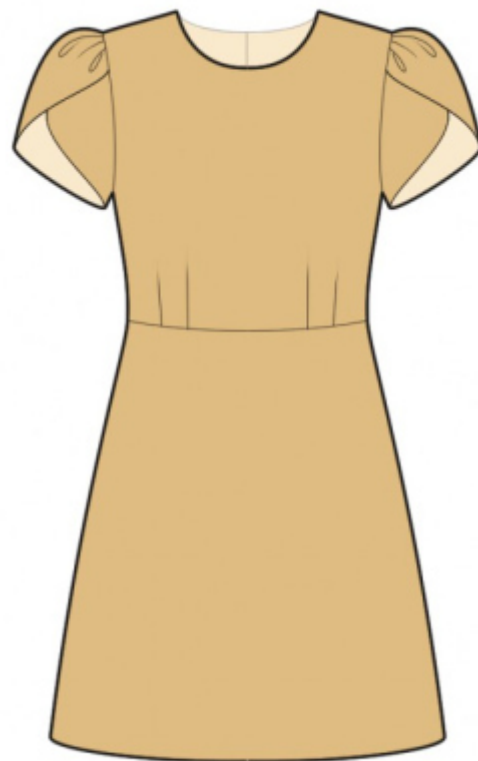
О припусках на швы::

- Если на выкройке двойной контур, припуски на швы уже включены. Они составляют 1 см, если не указано иначе.

- Если у выкройки одинарный контур, припуски на швы не включены, и должны быть добавлены при раскрое.

О требуемой длине ткани:

Внимание! В инструкциях не указано необходимое количество ткани, так как оно зависит от ширины и рисунка ткани, а также Ваших размерных признаков. Прежде всего, распечатайте лекала и разложите их на ширине, соответствующей ширине ткани, которую Вы хотите использовать (обычно от 90 до 150 см), чтобы определить, сколько ткани Вам потребуется. Не забывайте учитывать парные детали и детали со сгибом.



РАСКРОЙ:

Обратите внимание при раскрое:

Обратите внимание на обозначение долевой нити при раскладке деталей. Некоторые детали кроются со сгибом. Это указано на лекале. Перенесите все отметки и другие особенности дизайна (вытачки и т.п.) с лекала на ткань.

При стачивании деталей, обращайте внимание на надсечки, они должны совпадать.

Из основной ткани:

1. Верхняя часть спинки - 2 детали
2. Нижняя часть спинки - 2 детали
3. Верхняя часть полочки - 1 деталь со сгибом
4. Нижняя часть полочки - 1 деталь со сгибом
5. Обтачка горловины спинки - 2 детали
6. Обтачка горловины полочки - 1 деталь

7. Задняя часть рукава – 2 детали
8. Передняя часть рукава – 2 детали

Из клеевой прокладки:

1. Обтачка горловины спинки – 2 детали
2. Обтачка горловины полочки – 1 деталь

Инструкции:

1. Продублировать клеевой прокладкой детали.
2. Стачать талиевые вытачки на верхней части полочки, заутюжить глубины к середине полочки. Стачать вытачки на верхней части спинки, заутюжить глубины к середине спинки.
3. Притачать нижнюю часть спинки к верхней части, заутюжить припуски вверх и обметать. Притачать нижнюю часть полочки к верхней части, заутюжить припуски вверх и обметать.
4. Обметать по отдельности средние срезы спинки. Стачать средний шов спинки от надсечки до низа, припуски разутюжить, приутюживая припуски под застежку. Втачать застежку молнию.
5. Стачать боковые и плечевые срезы. Припуски швов заутюжить на спинку и обметать.
6. Стачать плечевые срезы обтачек горловины спинки и полочки, припуски швов разутюжить. Обметать внешние срезы. Сложить обтачку с платьем лицевыми сторонами внутрь и обтачать срез горловины, припосаживая срез горловины платья. Отвернуть обтачку на изнанку и приутюжить. Средний срез обтачки прикрепить к припуску молнии. Припуски плечевых швов обтачки скрепить с припусками плечевых швов платья несколькими стежками.
7. Стачать срез рукава, припуски приутюжить и обметать. Нижний срез рукава обметать, заутюжить на изнаночную сторону и настроить. По верхнему срезу рукава проложить строчку со слабо затянутой нитью и собрать сборку. Наложить заднюю часть рукава на переднюю и скрепить по верхнему срезу.
8. Втачать рукава в проймы, припуски приутюжить и обметать.
9. Низ изделия заутюжить на изнаночную сторону, подогнуть внутрь и настроить.

Технический рисунок:

