

## Топ С Открытой Спиной - Выкройка #2721

РЕКОМЕНДАЦИИ ПО ВЫБОРУ ТКАНИ: плательные ткани из натуральных или смесовых волокон с добавлением эластана.

А также вам понадобится: разъемная молния; 2 пуговицы.

ПРИПУСКИ НА ШВЫ: все швы 1.0 см; припуск нижнего среза изделия - 1.5 см.

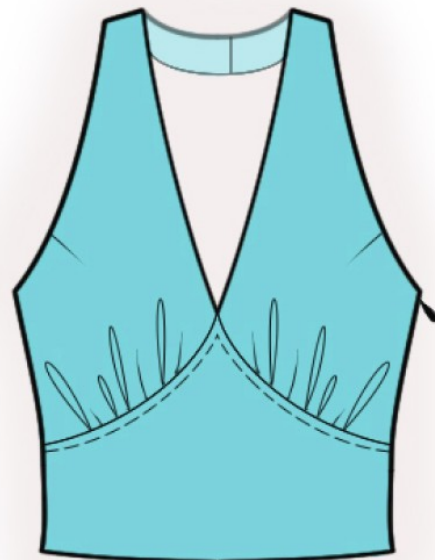
### О припусках на швы::

- Если на выкройке двойной контур, припуски на швы уже включены. Они составляют 1 см, если не указано иначе.

- Если у выкройки одинарный контур, припуски на швы не включены, и должны быть добавлены при раскрое.

### О требуемой длине ткани:

Внимание! В инструкциях не указано необходимое количество ткани, так как оно зависит от ширины и рисунка ткани, а также Ваших размерных признаков. Прежде всего, распечатайте лекала и разложите их на ширине, соответствующей ширине ткани, которую Вы хотите использовать (обычно от 90 до 150 см), чтобы определить, сколько ткани Вам потребуется. Не забывайте учитывать парные детали и детали со сгибом.



## РАСКРОЙ:

### Обратите внимание при раскрое:

Обратите внимание на обозначение долевой нити при раскладке деталей. Некоторые детали кроются со сгибом. Это указано на лекале. Перенесите все отметки и другие особенности дизайна (вытачки и т.п.) с лекала на ткань.

При стачивании деталей, обращайтесь внимание на надсечки, они должны совпадать.

Из основной ткани:

1. Верхняя часть спинки - 4 детали
2. Нижняя часть спинки - 1 деталь
3. Верхняя часть полочки - 4 детали
4. Нижняя часть полочки - 1 деталь

## Инструкции:

1. Стачать вытачки на деталях верхней части полочки. Глубины заутюжить вверх.
2. Стачать средний срез спинки. Припуск разутюжить. Стачать правые боковые на внешних и внутренних деталях. Припуски разутюжить.
3. Сложить детали попарно и обтачать верхний срез спинки, срез проймы, средний срез и срез горловины полочки. Припуски в углах подрезать, на закруглениях рассечь, вывернуть на лицевую сторону и приутюжить.
4. По нижнему срезу верхней части полочки между метками проложить строчку с ослабленной верхней нитью и собрать сборку.
5. Стачать правый боковой шов на нижних частях полочки и спинки. Припуски обметать и разутюжить. Стачать верхнюю и нижнюю части топа. Припуск обметать и заутюжить вниз. Проложить отделочную строчку на 0.5 см. от шва.
6. Обметать по отдельности левые боковые припуски. Притачать застежку молнию к левым боковым швам.
7. Припуск подгибки низа изделия обметать, подогнуть на изнаночную сторону и настрочить.
8. Обметать петли и пришить пуговицы на горловину спинки.

## Технический рисунок:

