

Жилет - Выкройка #2713

РЕКОМЕНДАЦИИ ПО ВЫБОРУ ТКАНИ: костюмные ткани из натуральных или смесовых волокон.

А ТАКЖЕ ВАМ НЕОБХОДИМО: клеевой флизелин; 2 внутренние пуговицы.

ПРИПУСКИ НА ШВЫ: Припуск на подгибку низа изделия - 2 см; остальные швы - 1 см.

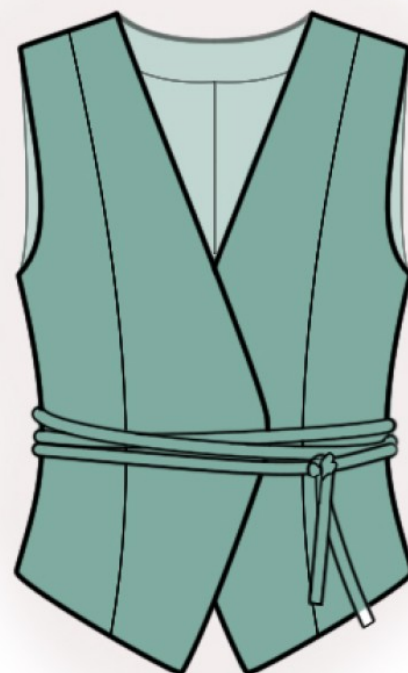
О припусках на швы::

- Если на выкройке двойной контур, припуски на швы уже включены. Они составляют 1 см, если не указано иначе.

- Если у выкройки одинарный контур, припуски на швы не включены, и должны быть добавлены при раскрое.

О требуемой длине ткани:

Внимание! В инструкциях не указано необходимое количество ткани, так как оно зависит от ширины и рисунка ткани, а также Ваших размерных признаков. Прежде всего, распечатайте лекала и разложите их на ширине, соответствующей ширине ткани, которую Вы хотите использовать (обычно от 90 до 150 см), чтобы определить, сколько ткани Вам потребуется. Не забывайте учитывать парные детали и детали со сгибом.



РАСКРОЙ:

Обратите внимание при раскрое:

Обратите внимание на обозначение долевой нити при раскладке деталей. Некоторые детали кроются со сгибом. Это указано на лекале. Перенесите все отметки и другие особенности дизайна (вытачки и т.п.) с лекала на ткань.

При стачивании деталей, обращайтесь внимание на надсечки, они должны совпадать.

Из основной ткани:

1. Центральная часть спинки - 2 детали
2. Боковая часть спинки - 2 детали
3. Центральная часть полочки - 2 детали
4. Боковая часть полочки - 2 детали
5. Обтачка горловины спинки - 1 деталь
6. Подборт - 2 детали

7. Пояс – 1 деталь, длина около 3 м, ширина 3 см

ВНИМАНИЕ! Вы так же можете использовать готовый пояс.

Из клеевой прокладки:

1. Обтачка горловины спинки – 1 деталь
2. Подборт – 2 детали

Инструкции:

1. Продублировать клеевым флизелином детали.
2. Стачать рельефные срезы спинки. Припуски заутюжить к середине спинки и обметать. Стачать средний срез спинки. Припуски заутюжить на левую сторону и обметать.
3. Стачать рельефные срезы полочки. Припуски обметать и заутюжить к центру.
4. Стачать плечевые срезы, припуски заутюжить на спинку и обметать.
5. Обметать внутреннюю петлю на правом подборте. Стачать плечевые срезы обтачек горловины спинки и подбортов, припуски разутюжить. Обметать внешний срез. Наложить обтачку и подборт на лицевую сторону изделия и обтачать горловину, борт и нижний срез. Припуски рассечь, отвернуть обтачки и подборта на изнаночную сторону и приутюжить срез горловины и борта. Подшить обтачку к среднему срезу спинки, и плечевым швам.
6. Подкроить (или использовать готовую) косую бейку шириной 4 см и длиной, равной длине проймы + 4 см. Сложить косую бейку вдоль по середине лицевой стороной наружу и приутюжить. Сложить бейку со срезом проймы с лицевой стороны и обтачать. Бейку отогнуть на изнаночную сторону, припуски надсечь и настрочить вдоль сгиба на основную деталь. Шов приутюжить.
7. Стачать боковые срезы, припуски заутюжить на спинку и обметать.
8. Низ изделия обметать, подогнуть внутрь и настрочить.
9. Деталь пояса сложить вдоль пополам и приутюжить. Заутюжить припуски продольных сторон внутрь к центру и приутюжить. Припуски боковых срезов заутюжить внутрь. Проложить закрепляющую строчку вдоль пояса.
10. Обметать петлю на левом борте. Пришить внутренние пуговицы.

Технический рисунок:

