

Юбка С Широкой Кокеткой - Выкройка #2676

РЕКОМЕНДАЦИИ ПО ВЫБОРУ ТКАНИ: тонкие костюмные ткани из натуральных или смесовых волокон.

А ТАКЖЕ ВАМ НЕОБХОДИМО: подкладочная ткань; клеевая прокладка; 1 пуговица; потайная молния; пряжка; люверсы.

ПРИПУСКИ НА ШВЫ: все швы 1 см. Припуск по нижним срезам – 2 см.

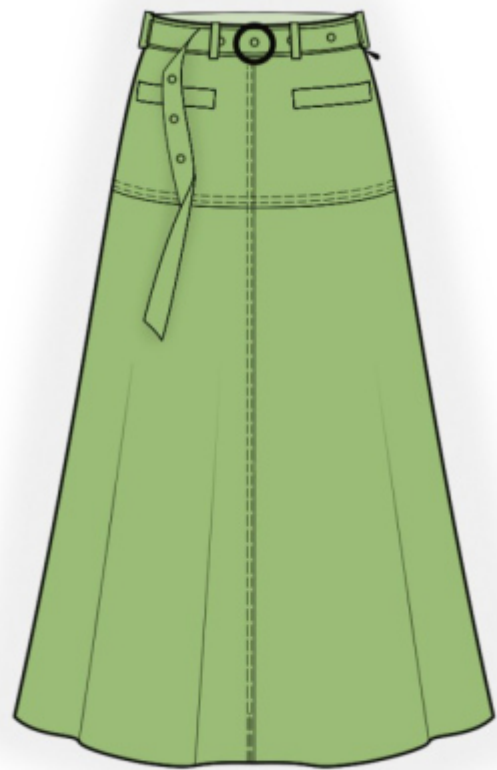
О припусках на швы::

- Если на выкройке двойной контур, припуски на швы уже включены. Они составляют 1 см, если не указано иначе.

- Если у выкройки одинарный контур, припуски на швы не включены, и должны быть добавлены при раскрое.

О требуемой длине ткани:

Внимание! В инструкциях не указано необходимое количество ткани, так как оно зависит от ширины и рисунка ткани, а также Ваших размерных признаков. Прежде всего, распечатайте лекала и разложите их на ширине, соответствующей ширине ткани, которую Вы хотите использовать (обычно от 90 до 150 см), чтобы определить, сколько ткани Вам потребуется. Не забывайте учитывать парные детали и детали со сгибом.



РАСКРОЙ:

Обратите внимание при раскрое:

Обратите внимание на обозначение долевой нити при раскладке деталей. Некоторые детали кроются со сгибом. Это указано на лекале. Перенесите все отметки и другие особенности дизайна (вытачки и т.п.) с лекала на ткань.

При стачивании деталей, обращайте внимание на надсечки, они должны совпадать.

Из основной ткани:

1. Кокетка заднего полотнища – 2 детали
2. Заднее полотнище – 2 детали
3. Кокетка переднего полотнища – 2 детали
4. Переднее полотнище – 2 детали
5. Пояс – 1 деталь
6. Листочка – 2 детали

7. Декоративный пояс – 1 деталь со сгибом
8. Шлевка – 1 деталь

Из подкладочной ткани:

1. Большая мешковина – 2 детали
2. Малая мешковина – 2 детали

Из клеевой прокладки:

1. Пояс – 1 деталь
2. Листочка – 2 детали
3. Декоративный пояс – 1 деталь со сгибом

Инструкции:

1. Продублировать детали клеевой прокладкой.
2. Притачать заднее полотнище к кокетке, заутюжить припуски вверх, обметать. Проложить вдоль шва двойную отделочную строчку на 0.1 см и 0.7 см. Стачать средний шов заднего полотнища, припуски заутюжить на левую сторону и обметать. Проложить вдоль шва двойную отделочную строчку на 0.1 см и 0.7 см.
3. Наметить место расположения карманов на кокетках передних полотнищ. Заутюжить листочку вдоль по середине изнаночной стороной внутрь. На внутреннюю сторону листочки настроить малую мешковину. Притачать листочку к кокетке по нижней линии разметки кармана. Притачать большую мешковину к кокетке по верхней линии разметки кармана. Концы строчек заканчивают у коротких линий разметки. Прорезать вход в карман. На расстоянии 1-1,5 см от конца кармана сделать наклонные разрезы. Через полученное отверстие вывернуть листочку и большую мешковину на изнаночную сторону. Закрепить концы кармана с изнанки двойной обратной строчкой по основанию углов. Стачать срезы мешковин, обметать.
4. Притачать переднее полотнище к кокетке, заутюжить припуски вверх, обметать. Проложить вдоль шва двойную отделочную строчку на 0.1 см и 0.7 см. Стачать средний шов переднего полотнища, припуски заутюжить на левую сторону и обметать. Проложить вдоль шва двойную отделочную строчку на 0.1 см и 0.7 см.
5. Левые боковые срезы обметать по отдельности. Стачать левый боковой шов от надсечки под молнию до низа. Припуски разутюжить. Втачать застежку молнию. Стачать правый боковой шов, припуски заутюжить на спинку и обметать.
6. Шлёвку сложить вдоль по середине лицевой стороной внутрь и обтачать по длинной стороне. Затем вывернуть, шов выправить, располагая его на сгибе, и приутюжить. Нарезать шлевки по размеру, наметить место расположения шлевок. Притачать шлевки по разметке и над боковыми швами к верхнему срезу юбки.

7. Сложить пояс вдоль по середине, лицевой стороной внутрь и обтачать короткую сторону и выступ. Строчку начинать строго у размеченной линии притачивания пояса к юбке. У метки припуски рассечь, пояс вывернуть на лицевую сторону и приутюжить. Притачать внешнюю сторону пояса к верхнему срезу, внутреннюю сторону подвернуть и настрочить в шов притачивания. Настрочить шлевки на верхний край пояса.
8. Припуск подгибки низа обметать, заутюжить на изнаночную сторону и настрочить.
9. Обметать петлю на поясе. Пришить пуговицу.
10. Деталь декоративного пояса сложить вдоль по середине лицевой стороной внутрь и обтачать по длинной и короткой сторонам. Припуски в углах высечь, вывернуть пояс на лицевую сторону и приутюжить. Обметать короткую сторону. Проложить отделочную строчку по контуру на 0.1 см и 0.7 см от края. Закрепить пряжку на конце пояса. Пробить люверсы.

Технический рисунок:

