

Белая Блузка - Выкройка #2527

РЕКОМЕНДАЦИИ ПО ВЫБОРУ ТКАНИ: блузочные ткани из натуральных или смесовых волокон.

А ТАКЖЕ ВАМ НЕОБХОДИМО: клеевая прокладка; 7 пуговиц; 2 запонки; резиновая нить.

ПРИПУСКИ НА ШВЫ: Припуск на подгибку низа изделия - 1.5 см, остальные швы - 1 см.

О припусках на швы::

- Если на выкройке двойной контур, припуски на швы уже включены. Они составляют 1 см, если не указано иначе.

- Если у выкройки одинарный контур, припуски на швы не включены, и должны быть добавлены при раскрое.

О требуемой длине ткани:

Внимание! В инструкциях не указано необходимое количество ткани, так как оно зависит от ширины и рисунка ткани, а также Ваших размерных признаков. Прежде всего, распечатайте лекала и разложите их на ширине, соответствующей ширине ткани, которую Вы хотите использовать (обычно от 90 до 150 см), чтобы определить, сколько ткани Вам потребуется. Не забывайте учитывать парные детали и детали со сгибом.

РАСКРОЙ:

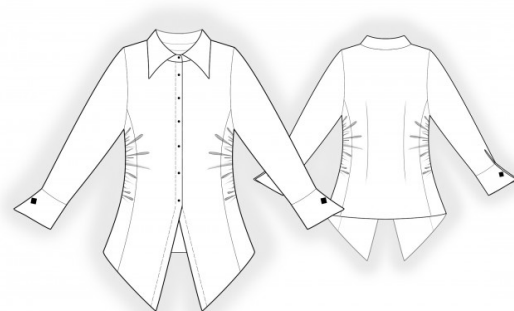
Обратите внимание при раскрое:

Обратите внимание на обозначение долевой нити при раскладке деталей. Некоторые детали кроются со сгибом. Это указано на лекале. Перенесите все отметки и другие особенности дизайна (вытачки и т.п.) с лекала на ткань.

При стачивании деталей, обращайтесь внимание на надсечки, они должны совпадать.

Из основной ткани:

1. Центральная часть спинки - 1 деталь со сгибом
2. Боковая часть спинки - 2 детали
3. Центральная часть полочки - 2 детали
4. Боковая часть полочки - 2 детали
5. Рукав - 2 детали
6. Воротник - 2 детали
7. Стойка - 2 детали
8. Манжета - 2 детали
9. Подборт - 2 детали



10. Обтачка горловины спинки – 1 деталь

Из клеевой прокладки:

1. Подборт – 2 детали
2. Воротник – 1 деталь
3. Стойка – 1 деталь
4. Манжета – 2 детали
5. Обтачка горловины спинки – 1 деталь

Инструкции:

1. Продублировать детали клеевой прокладкой.
2. Стачать вытачки на спинке. Глубины заутюжить к центру.
3. Стачать рельефный срез спинки. Припуск обметать и заутюжить к центру.
4. Стачать рельефный срез полочки. Припуск обметать и заутюжить на полочку. По боковой части полочки вдоль бокового шва от проймы до метки проложить строчку с ослабленной нитью и собрать небольшую сборку. Стачать боковые срезы. Вдоль бокового шва проложить строчку резиновой нитью, отрегулировать длину бокового шва с помощью лекала осноровки и закрепить концы резинки. Припуски обметать и заутюжить на спинку.
5. Стачать плечевые срезы, припуски заутюжить на спинку и обметать.
6. Сложить верхний воротник с нижним лицом внутрь. Обтачать концы и отлет воротника. Швы подрезать. Воротник вывернуть, выправить и приутюжить. Детали стойки сложить лицом к лицу, вложить между ними готовый воротник, уравнивать надсечки и стачать, одновременно обтачивая концы стойки. Готовый воротник вывернуть и приутюжить.
7. Стачать плечевые швы обтачки горловины спинки и подбортов. Припуски разутюжить. Обметать внешние срезы.
8. Наложить подборт и обтачку на лицевую сторону основного изделия, скрепить по швам и стачать, вкладывая воротник. Отвернуть подборт и обтачку на изнаночную сторону и приутюжить борта. Проложить закрепляющие строчки вдоль среза борта.
9. Выполнить разрез на рукаве по намеченной линии. Подкроить косую бейку из основной ткани шириной 4 см и длиной, равной удвоенной длине разреза + 4 см. Сложить бейку вдоль по середине и приутюжить. Заутюжить внешние припуски к центру. Обтачать разрез рукава косой бейкой. Стачать шов рукава. Припуски обметать и заутюжить на заднюю часть рукава. Втачать рукава в проймы, припуски приутюжить и обметать.

10. Манжету сложить вдоль по середине лицевой стороной внутрь и обтачать короткие стороны. Припуски в углах высечь и вывернуть на лицевую сторону. Притачать внешнюю сторону манжеты к рукаву. Припуск внутренней стороны подогнуть внутрь и настрочить в шов притачивания.
11. Низ изделия обметать, подогнуть внутрь и настрочить.
12. Обметать петлю на правой стойке, на левой пришить пуговицу. Обметать петли и пришить пуговицы на полочках. Обметать петли на манжетах. Сложить манжеты внутренними сторонами, совместить петли и закрепить запонки. Совет: Вместо запонки можно использовать пару одинаковых пуговиц.

Технический рисунок:

