

## Dress With Pockets - Выкройка #2371

Stoffempfehlungen: natur-/mischgewebe mit geringer dehnbarkeit.

Sie werden auch brauchen: unsichtbarer Reißverschluss.

Nahtzugaben: alle Nähte 1 cm; Nahtzugabe für den Kleidersaum und Ärmelsaum, л7641 - 2.0 cm.

### О припусках на швы::

- Если на выкройке двойной контур, припуски на швы уже включены. Они составляют 1 см, если не указано иначе.
- Если у выкройки одинарный контур, припуски на швы не включены, и должны быть добавлены при раскрое.

### О требуемой длине ткани:

Внимание! В инструкциях не указано необходимое количество ткани, так как оно зависит от ширины и рисунка ткани, а также Ваших размерных признаков. Прежде всего, распечатайте лекала и разложите их на ширине, соответствующей ширине ткани, которую Вы хотите использовать (обычно от 90 до 150 см), чтобы определить, сколько ткани Вам потребуется. Не забывайте учитывать парные детали и детали со сгибом.

### О работе с эластичными тканями:

Детали выкройки из трикотажа стачиваются специальным эластичным швом или швом зигзаг. Припуск на подгибку низа может быть настроен двойной иглой для сохранения эластичности. Детали также можно стачать при помощи оверлока. При стачивании оверлоком, пожалуйста, обрежьте припуски на швы до ширины 0.6 - 0.8 см.

## РАСКРОЙ:

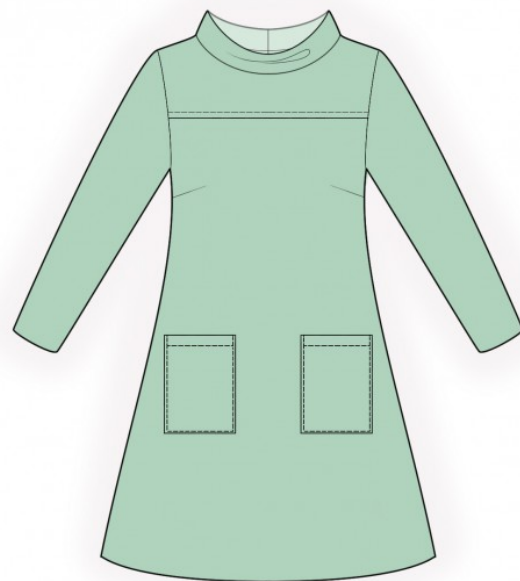
### Обратите внимание при раскрое:

Обратите внимание на обозначение долевой нити при раскладке деталей. Некоторые детали кроются со сгибом. Это указано на лекале. Перенесите все отметки и другие особенности дизайна (вытачки и т.п.) с лекала на ткань.

При стачивании деталей, обращайтесь внимание на надсечки, они должны совпадать.

Hauptstoff:

1. Rückenteil - 2 Stück
2. Vorderteil - 1 Stück am Falz
3. Ärmel - 2 Stück



- 4. Tasche - 2 Stück
- 5. Kragen - 1 Stück
- 6. Passe - 1 Stück

### **Инструкции:**

1. Abnäher auf das Vorderteil nähen. Die inneren Abnäherenteile nach oben bügeln.
2. Zusammenstecken die Passe und Vorderteil rechts auf rechts und nähen. Versäubern und nach oben bügeln. Falten die Passe nach oben, л7639 und absteppen durch alle Schichten zu Vorderteil.
3. л6852. Die hintere Mittelnäht von der Reißverschlussmarkierung bis zum Saum nähen, die Näht auseinander bügeln. Reißverschluss einnähen.
4. л6745. Bügeln obere Nahtzugabe der Tasche auf die linke Seite und absteppen. Bügeln seitliche und untere Nahtzugaben auf die linke Seite. о2775.
5. Seitennähte und Schulternähte nähen, Nähte zum Rückenteil bügeln und versäubern.
6. Den Kragen der Länge nach in zwei Hälften falten und Enden nähen. Ecken wegschneiden, auf rechts wenden und bügeln. Den äußeren Kragen in den Halsausschnitt nähen, die Nahtzugabe des Innenkragens nach innen falten und absteppen in Naht. Versäubern und bügeln.
7. Ärmelnäht nähen, Nähte zum Rückenteil bügeln und versäubern. Ärmel in die Armausschnitte nähen, dabei die Markierungen angleichen und den Stoff an der Ärmelkugel anpassen, versäubern und bügeln.
8. Nahtzugabe für den Saum des Kleidungsstücks und den Ärmelsaum versäubern, auf die linke Seite bügeln und absteppen.

### **Технический рисунок:**

