

Платье С Запахом - Выкройка #2368

РЕКОМЕНДАЦИИ ПО ВЫБОРУ ТКАНИ: костюмные ткани из натуральных или смесовых волокон.

А ТАКЖЕ ВАМ НЕОБХОДИМО: клеевая прокладка, потайная молния, декоративная пряжка.

ПРИПУСКИ НА ШВЫ: все швы 1 см; припуск на подгибку низа платья и низа рукава - 3 см.

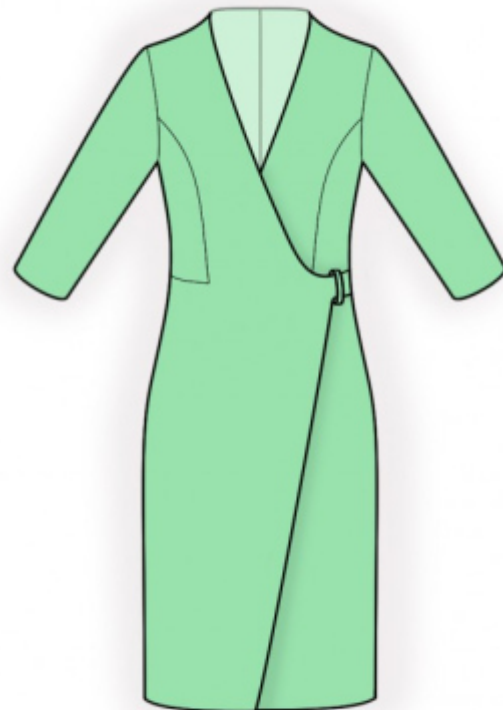
О припусках на швы::

- Если на выкройке двойной контур, припуски на швы уже включены. Они составляют 1 см, если не указано иначе.

- Если у выкройки одинарный контур, припуски на швы не включены, и должны быть добавлены при раскрое.

О требуемой длине ткани:

Внимание! В инструкциях не указано необходимое количество ткани, так как оно зависит от ширины и рисунка ткани, а также Ваших размерных признаков. Прежде всего, распечатайте лекала и разложите их на ширине, соответствующей ширине ткани, которую Вы хотите использовать (обычно от 90 до 150 см), чтобы определить, сколько ткани Вам потребуется. Не забывайте учитывать парные детали и детали со сгибом.



РАСКРОЙ:

Обратите внимание при раскрое:

Обратите внимание на обозначение долевой нити при раскладке деталей. Некоторые детали кроются со сгибом. Это указано на лекале. Перенесите все отметки и другие особенности дизайна (вытачки и т.п.) с лекала на ткань.

При стачивании деталей, обращайте внимание на надсечки, они должны совпадать.

Из основной ткани:

1. Спинка - 2 детали
2. Бочок спинки - 2 детали
3. Правая полочка - 1 деталь
4. Левая полочка - 1 деталь
5. Бочок полочки - 2 детали
6. Правый подборт — 1 деталь

7. Левый подборт — 1 деталь
8. Обтачка горловины спинки - 2 детали
9. Хлястик - 1 деталь
10. Рукав - 2 детали

Из клеевой прокладки:

1. Правый подборт — 1 деталь
2. Левый подборт — 1 деталь
3. Обтачка горловины спинки - 2 детали

Надписи на лекалах выполнены на лицевой стороне!

Инструкции:

1. Продублировать клеевой прокладкой обтачки горловины спинки и подборта.
2. Притачать бочок спинки к спинке по нижнему срезу, припуски заутюжить вверх и обметать. Стачать рельефные срезы спинки, припуски заутюжить к середине и обметать.
3. Обметать средние срезы спинки отдельно на каждой детали. Стачать средний шов спинки от метки до нижнего среза, припуски разутюжить. Втачать застежку молнию.
4. Притачать бочки полочки к полочкам, рассекая припуск в уголке. Припуски заутюжить к середине и обметать.
5. Средний срез левой полочки обметать, заутюжить на изнаночную сторону и настрочить.
6. Стачать плечевые срезы, припуски на закруглениях рассечь, разутюжить и обметать.
7. Стачать обтачки горловины спинки с подбортами, припуски на закруглениях рассечь и разутюжить. Обметать внешние срезы на правом подборте. На левом подборте обметать внешний срез и уступ до метки.
8. Обтачку горловины спинки и подборта сложить с верхней частью спинки лицевыми сторонами внутрь и обтачать. На левой полочке: горловину спинки и горловину полочки до метки. Припуски у метки рассечь. На правой полочке: горловину спинки, горловину полочки и борт. Припуски рассечь, вывернуть обтачки на изнаночную сторону, приутюжить.
9. Наложить правую полочку на левую, совмещая линии середины, и настрочить в горизонтальный шов притачивания левого бочка, закрепляя левую полочку.
10. Сложить хлястик вдоль по середине лицевой стороной внутрь и стачать длинный и короткий срез. Вывернуть деталь на лицевую сторону, выправить, приутюжить.

11. Стачать боковые срезы, вставляя в левый боковой шов хлястик, припуски заутюжить на спинку и обметать.
12. Стачать шов рукава, припуски заутюжить на заднюю часть и обметать. Втачать рукав в пройму, припуски приутюжить и обметать.
13. Припуск подгибки низа платья и рукава обметать, заутюжить на изнаночную сторону и подшить потайными стежками.
14. Продеть в пряжку хлястик и выступающую часть правой полочки и закрепить.

Технический рисунок:

