

Платье Со Сборкой Под Грудью - Выкройка #2316

РЕКОМЕНДАЦИИ ПО ВЫБОРУ ТКАНИ: плательные ткани из натуральных или смесовых волокон.

А ТАКЖЕ ВАМ НЕОБХОДИМО: клеевая прокладка, 10 пуговиц, потайная молния.

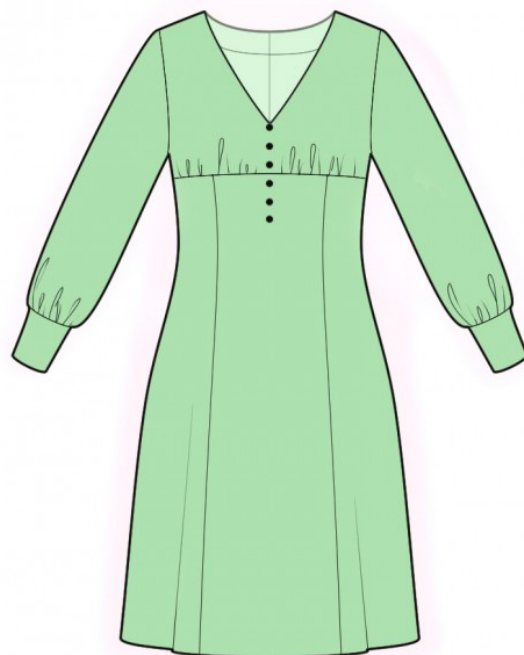
ПРИПУСКИ НА ШВЫ: все швы 1 см. Припуск подгибки низа изделия - 2 см.

О припусках на швы::

- Если на выкройке двойной контур, припуски на швы уже включены. Они составляют 1 см, если не указано иначе.
- Если у выкройки одинарный контур, припуски на швы не включены, и должны быть добавлены при раскрое.

О требуемой длине ткани:

Внимание! В инструкциях не указано необходимое количество ткани, так как оно зависит от ширины и рисунка ткани, а также Ваших размерных признаков. Прежде всего, распечатайте лекала и разложите их на ширине, соответствующей ширине ткани, которую Вы хотите использовать (обычно от 90 до 150 см), чтобы определить, сколько ткани Вам потребуется. Не забывайте учитывать парные детали и детали со сгибом.



РАСКРОЙ:

Обратите внимание при раскрое:

Обратите внимание на обозначение долевой нити при раскладке деталей. Некоторые детали кроются со сгибом. Это указано на лекале. Перенесите все отметки и другие особенности дизайна (вытачки и т.п.) с лекала на ткань.

При стачивании деталей, обращайтесь внимание на надсечки, они должны совпадать.

Из основной ткани:

1. Верхняя часть спинки - 2 детали
2. Центральная часть спинки - 2 детали
3. Боковая часть спинки - 2 детали
4. Верхняя часть полочки - 1 деталь со сгибом
5. Центральная часть полочки - 1 деталь со сгибом
6. Боковая часть полочки - 2 детали
7. Рукав - 2 детали

8. Манжета – 2 детали
9. Обтачка горловины полочки – 1 деталь
10. Обтачка горловины спинки – 2 детали

Из клеевой прокладки:

1. Манжета – 2 детали
2. Обтачка горловины полочки – 1 деталь
3. Обтачка горловины спинки – 2 детали

Инструкции:

1. Продублировать детали клеевой прокладкой.
2. Стачать рельефные срезы спинки, припуски заутюжить к середине и обметать. Притачать верхнюю часть спинки к нижней части, припуски заутюжить вверх и обметать.
3. Обметать по отдельности средние срезы спинки. Стачать средний шов спинки от метки молнии до низа, припуски разутюжить. Втачать застежку молнию.
4. Стачать рельефные срезы полочки, припуски заутюжить к середине и обметать. По нижнему срезу верхней части полочки проложить строчку с ослабленной верхней нитью и собрать сборку. Стачать верхнюю и нижнюю части полочки, припуски заутюжить вверх и обметать.
5. Стачать боковые и плечевые срезы, припуски заутюжить на спинку и обметать.
6. Стачать плечевые срезы обтачек горловины спинки и полочки, припуски разутюжить. Обметать внешний срез. Сложить обтачки с изделием лицевыми сторонами внутрь и обтачать срез горловины спинки и полочки. Припуски на закруглениях рассечь, вывернуть обтачки на изнаночную сторону, выправить, приутюжить. Скрепить с изделием по плечевым швам.
7. По нижнему срезу рукава проложить строчку с ослабленной верхней нитью и собрать сборку. Обметать по отдельности срезы рукава. Стачать шов рукава от проймы до метки разреза, припуски разутюжить. Настрочить разрез на 0.1 см от сгиба. Втачать рукава в проймы, припуски приутюжить и обметать.
8. Сложить детали манжеты лицевыми сторонами внутрь и обтачать боковые и нижний срезы. Начинать и заканчивать строчку следует точно у размеченной линии шва притачивания манжеты. Вывернуть деталь на лицевую сторону, приутюжить. Притачать внешнюю сторону манжеты к рукаву, припуск внутренней стороны манжеты подогнуть внутрь и настрочить в шов притачивания внешней манжеты.
9. Припуск низа изделия обметать, заутюжить на изнаночную сторону и настрочить.
10. Обметать петли и пришить пуговицы на манжетах. Пришить декоративные пуговицы на полочке.

Технический рисунок:

