

Платье Со Складками - Выкройка #2273

РЕКОМЕНДАЦИИ ПО ВЫБОРУ ТКАНИ: платьевые ткани из натуральных или смесовых волокон.

А ТАКЖЕ ВАМ НЕОБХОДИМО: резиновая тесьма шириной 0.9 – 1.0 см, потайная молния.

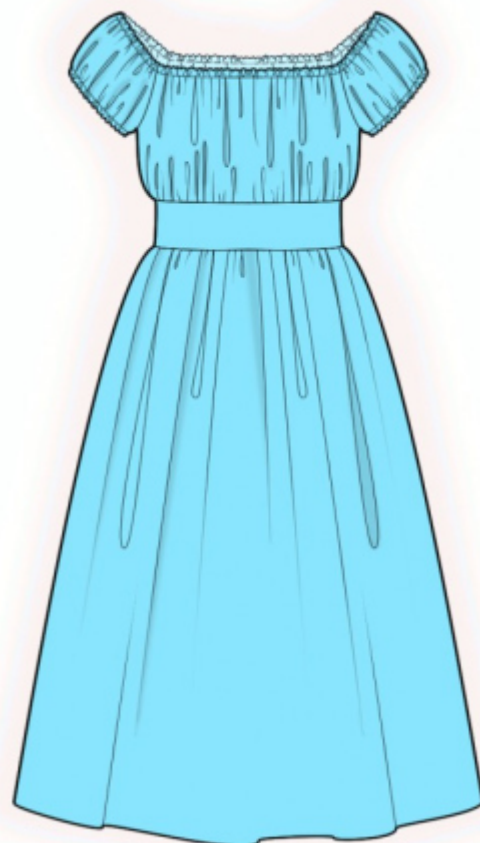
ПРИПУСКИ НА ШВЫ: припуск по низу изделия — 2.5 см, Припуск верхнего среза полочки, спинки и нижнего среза рукава – 1.5 см; остальные швы 1 см.

О припусках на швы::

- Если на выкройке двойной контур, припуски на швы уже включены. Они составляют 1 см, если не указано иначе.
- Если у выкройки одинарный контур, припуски на швы не включены, и должны быть добавлены при раскрое.

О требуемой длине ткани:

Внимание! В инструкциях не указано необходимое количество ткани, так как оно зависит от ширины и рисунка ткани, а также Ваших размерных признаков. Прежде всего, распечатайте лекала и разложите их на ширине, соответствующей ширине ткани, которую Вы хотите использовать (обычно от 90 до 150 см), чтобы определить, сколько ткани Вам потребуется. Не забывайте учитывать парные детали и детали со сгибом.



РАСКРОЙ:

Обратите внимание при раскрое:

Обратите внимание на обозначение долевой нити при раскладке деталей. Некоторые детали кроются со сгибом. Это указано на лекале. Перенесите все отметки и другие особенности дизайна (вытачки и т.п.) с лекала на ткань.

При стачивании деталей, обращайтесь внимание на надсечки, они должны совпадать.

Из основной ткани:

1. Верхняя часть спинки – 2 детали
2. Пояс спинки — 2 детали
3. Нижняя часть спинки — 2 детали
4. Верхняя часть полочки — 1 деталь со сгибом
5. Пояс полочки — 1 деталь со сгибом

- 6. Нижняя часть полочки — 1 деталь со сгибом
- 7. Рукав — 2 детали

Инструкции:

1. По нижнему срезу верхней части полочки проложить строчку с ослабленной верхней нитью и собрать сборку. Пояс полочки притачать к верхней части. Припуск обметать и заутюжить на пояс. По верхнему срезу нижней части полочки проложить строчку с ослабленной верхней нитью и собрать сборку. Притачать нижнюю часть к поясу. Припуск обметать и заутюжить на пояс.
2. По нижнему срезу верхней части спинки проложить строчку с ослабленной верхней нитью и собрать сборку. Пояс спинки притачать к верхней части. Припуск обметать и заутюжить на пояс. По верхнему срезу нижней части спинки проложить строчку с ослабленной верхней нитью и собрать сборку. Притачать нижнюю часть к поясу. Припуск обметать и заутюжить на пояс.
3. Средние срезы спинки обметать по отдельности. Стачать средний срез спинки от метки молнии до низа. Припуски среднего шва разутюжить, приутюживая разрез под молнию. Втачать застежку молнию.
4. Притачать рукав к полочке и спинке. Припуски обметать и заутюжить на рукав.
5. Стачать боковые срезы, одновременно со срезом рукава. Припуски заутюжить на спинку и обметать.
6. Обметать верхний срез платья. Припуск подогнуть на изнаночную сторону и настрочить, образуя кулиску. Вставить резиновую тесьму и закрепить концы.
7. Обметать нижний срез рукава. Припуск подогнуть на изнаночную сторону и настрочить, образуя кулиску. Продеть резиновую тесьму и закрепить концы.
8. Обметать нижний срез изделия, заутюжить на изнаночную сторону и настрочить.

Технический рисунок:

