

## Платье С Шифоновыми Рукавами - Выкройка #2214

**РЕКОМЕНДАЦИИ ПО ВЫБОРУ ТКАНИ:** плательные ткани из натуральных или смесовых волокон. Шифон родственного цвета.

**А ТАКЖЕ ВАМ НЕОБХОДИМО:** клеевая прокладка; потайная молния, 2 пуговицы.

**ПРИПУСКИ НА ШВЫ:** Припуск нижнего среза изделия - 2.0 см. Остальные припуски - 1.0 см

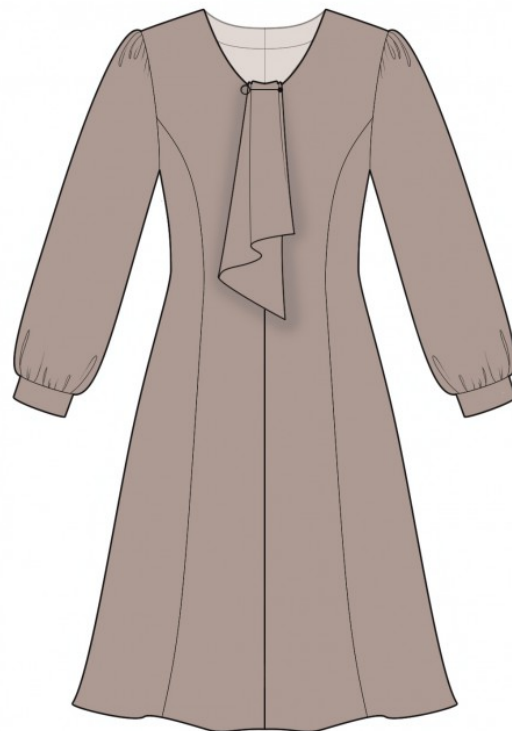
### **О припусках на швы::**

- Если на выкройке двойной контур, припуски на швы уже включены. Они составляют 1 см, если не указано иначе.

- Если у выкройки одинарный контур, припуски на швы не включены, и должны быть добавлены при раскрое.

### **О требуемой длине ткани:**

**Внимание!** В инструкциях не указано необходимое количество ткани, так как оно зависит от ширины и рисунка ткани, а также Ваших размерных признаков. Прежде всего, распечатайте лекала и разложите их на ширине, соответствующей ширине ткани, которую Вы хотите использовать (обычно от 90 до 150 см), чтобы определить, сколько ткани Вам потребуется. Не забывайте учитывать парные детали и детали со сгибом.



## **РАСКРОЙ:**

### **Обратите внимание при раскрое:**

Обратите внимание на обозначение долевой нити при раскладке деталей. Некоторые детали кроются со сгибом. Это указано на лекале. Перенесите все отметки и другие особенности дизайна (вытачки и т.п.) с лекала на ткань.

При стачивании деталей, обращайте внимание на надсечки, они должны совпадать.

Из основной ткани:

1. Центральная часть спинки - 2 детали
2. Боковая часть спинки - 2 детали
3. Центральная часть полочки - 2 детали
4. Боковая часть полочки - 2 детали
5. Обтачка горловины спинки - 2 детали
6. Обтачка горловины полочки - 1 деталь

## 7. Манжета – 2 детали

Из шифона:

1. Рукав – 2 детали
2. Галстук – 1 деталь

Из клеевой прокладки:

1. Обтачка горловины спинки - 2 детали
2. Обтачка горловины полочки - 1 деталь

## Инструкции:

1. Продублировать детали клеевой прокладкой.
2. Стачать рельефные срезы спинки, припуски заутюжить к середине и обметать. Стачать рельефные срезы полочки, припуски заутюжить к середине и обметать.
3. Обметать по отдельности средние срезы спинки. Стачать средний шов спинки от метки молнии до низа, припуски разутюжить. Втачать застежку молнию.
4. Стачать средний шов полочки, припуски заутюжить на левую сторону и обметать.
5. Стачать боковые и плечевые срезы, припуски заутюжить на спинку и обметать.
6. Деталь галстука обметать по трем сторонам, заутюжить припуски на изнаночную сторону и настроить. Так же можно обработать срезы тонким ролевым швом. Сложить деталь вдоль по середине, заложить произвольную складку и настроить на срез горловины переда между метками.
7. Стачать плечевые срезы обтачек горловины, припуски разутюжить. Обметать внешний срез. Сложить обтачки с изделием лицевыми сторонами внутрь и обтачать срез горловины. Припуски на закруглениях рассечь, вывернуть детали на лицевую сторону. Скрепить обтачку с изделием по плечевым швам, среднему шву полочки и тесьме застежки молнии.
8. Выполнить разрез на рукаве по намеченной линии. Подкроить косую бейку из основной ткани шириной 4 см и длиной, равной удвоенной длине разреза +4 см. Сложить бейку вдоль пополам и приутюжить. Заутюжить внешние припуски к центру. Обтачать разрез рукава косой бейкой.
9. Стачать шов рукава, припуски заутюжить на спинку и обметать. По верхней части оката рукава проложить строчку с ослабленной верхней нитью и собрать сборку. Втачать рукава в проймы, совмещая надсечки. Припуски приутюжить и обметать.
10. Сложить манжету вдоль по середине лицевой стороной внутрь и обтачать короткие стороны. Строчку начинать строго у размеченной линии притачивания манжеты к рукаву. Припуски в уголке

высечь, вывернуть манжету на лицевую сторону, выправить, приутюжить. По нижнему срезу рукава проложить строчку с ослабленной верхней нитью и собрать сборку. Притачать внешнюю сторону манжеты к низу рукава. Внутреннюю сторону манжеты подвернуть внутрь и настрочить в шов притачивания.

11. Обметать нижний срез изделия, заутюжить на изнаночную сторону и подшить потайными стежками.

12. Обметать на манжетах петли, пришить пуговицы.

### Технический рисунок:

