

Платье Со Встречной Складкой - Выкройка #2208

РЕКОМЕНДАЦИИ ПО ВЫБОРУ ТКАНИ: плательные ткани из натуральных или смесовых волокон.

А ТАКЖЕ ВАМ НЕОБХОДИМО: потайная молния; клеевая прокладка.

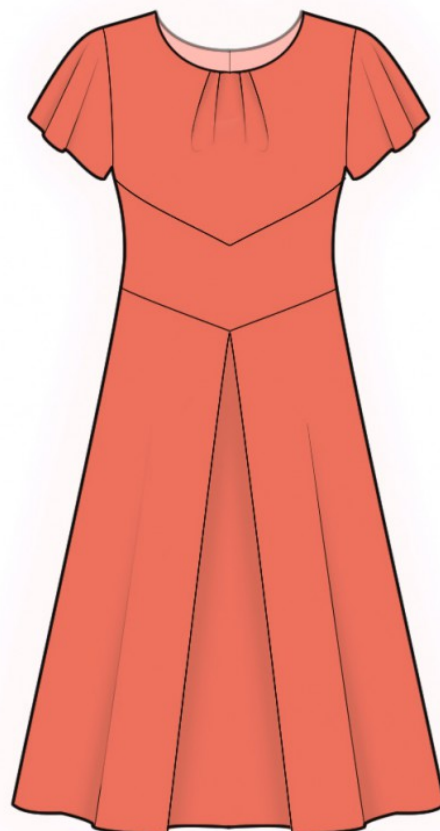
ПРИПУСКИ НА ШВЫ: все швы 1 см; припуск на подгибку низа платья - 2.0 см; припуск на подгибку низа рукава - 1.5 см.

О припусках на швы::

- Если на выкройке двойной контур, припуски на швы уже включены. Они составляют 1 см, если не указано иначе.
- Если у выкройки одинарный контур, припуски на швы не включены, и должны быть добавлены при раскрое.

О требуемой длине ткани:

Внимание! В инструкциях не указано необходимое количество ткани, так как оно зависит от ширины и рисунка ткани, а также Ваших размерных признаков. Прежде всего, распечатайте лекала и разложите их на ширине, соответствующей ширине ткани, которую Вы хотите использовать (обычно от 90 до 150 см), чтобы определить, сколько ткани Вам потребуется. Не забывайте учитывать парные детали и детали со сгибом.



РАСКРОЙ:

Обратите внимание при раскрое:

Обратите внимание на обозначение долевой нити при раскладке деталей. Некоторые детали кроются со сгибом. Это указано на лекале. Перенесите все отметки и другие особенности дизайна (вытачки и т.п.) с лекала на ткань.

При стачивании деталей, обращайтесь внимание на надсечки, они должны совпадать.

Из основной ткани:

1. Центральная часть спинки - 2 детали
2. Боковая часть спинки - 2 детали
3. Верхняя часть полочки - 1 деталь со сгибом
4. Средняя часть полочки - 1 деталь со сгибом
5. Юбка спинки - 2 детали
6. Юбка полочки - 1 деталь со сгибом
7. Рукав - 2 детали

8. Обтачка горловины спинки – 2 детали
9. Обтачка горловины полочки – 1 деталь

Из клеевой прокладки:

1. Обтачка горловины спинки – 2 детали
2. Обтачка горловины полочки – 1 деталь

Инструкции:

1. Продублировать клеевой прокладкой детали.
2. Стачать рельефные срезы на деталях спинки, припуски заутюжить к середине и обметать. Притачать юбку спинки к верхней части, припуски заутюжить вверх и обметать.
3. Обметать по отдельности средние срезы спинки. Стачать средний шов спинки от метки молнии до низа, припуски разутюжить. Втачать застежку молнию.
4. Заложить и закрепить складки на верхней части полочки (глубины направлены от середины). Притачать среднюю часть полочки к верхней, припуски заутюжить вверх и обметать.
5. Заложить и закрепить встречные складки на юбке полочки. Притачать юбку к средней части, припуски заутюжить вверх и обметать.
6. Стачать боковые и плечевые срезы, припуски заутюжить на спинку и обметать.
7. Стачать плечевые срезы обтачек горловины, припуски разутюжить. Обметать внешний срез. Наложить обтачку на платье лицевой стороной вниз и обтачать срез горловины. Припуски рассечь, отвернуть обтачку на изнаночную сторону и приутюжить. Прикрепить обтачку к тесьме застежки молнии.
8. Стачать шов рукава, припуски заутюжить на заднюю часть и обметать. Втачать рукава в пройму по надсечкам, припуски приутюжить, обметать.
9. Припуск подгибки низа платья и рукава обметать, заутюжить на изнаночную сторону и настроить.

Технический рисунок:

