

Платье С Имитацией Рукава Реглан - Выкройка #2169

РЕКОМЕНДАЦИИ ПО ВЫБОРУ ТКАНИ: плотные плательные ткани.

А ТАКЖЕ ВАМ НЕОБХОДИМО: разъемная молния, клеевая прокладка, декоративный шнурок.

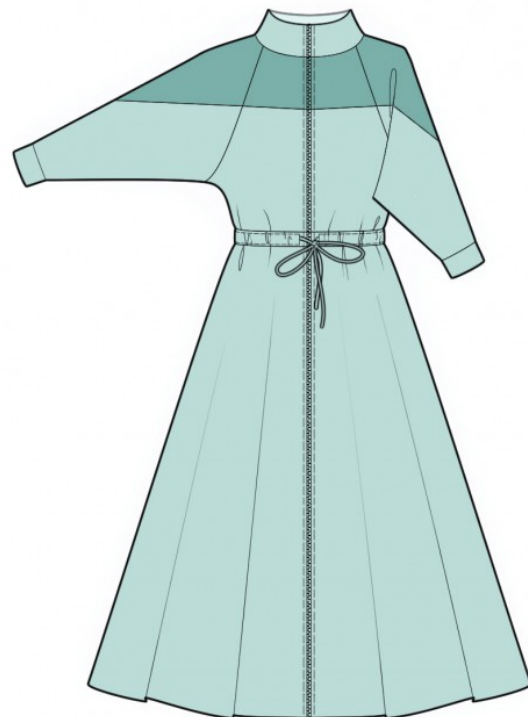
ПРИПУСКИ НА ШВЫ: все швы 1 см; припуск по низу платья - 2 см.

О припусках на швы::

- Если на выкройке двойной контур, припуски на швы уже включены. Они составляют 1 см, если не указано иначе.
- Если у выкройки одинарный контур, припуски на швы не включены, и должны быть добавлены при раскрое.

О требуемой длине ткани:

Внимание! В инструкциях не указано необходимое количество ткани, так как оно зависит от ширины и рисунка ткани, а также Ваших размерных признаков. Прежде всего, распечатайте лекала и разложите их на ширине, соответствующей ширине ткани, которую Вы хотите использовать (обычно от 90 до 150 см), чтобы определить, сколько ткани Вам потребуется. Не забывайте учитывать парные детали и детали со сгибом.



РАСКРОЙ:

Обратите внимание при раскрое:

Обратите внимание на обозначение долевой нити при раскладке деталей. Некоторые детали кроются со сгибом. Это указано на лекале. Перенесите все отметки и другие особенности дизайна (вытачки и т.п.) с лекала на ткань.

При стачивании деталей, обращайтесь внимание на надсечки, они должны совпадать.

Из основной ткани:

1. Нижняя часть рукава спинки - 2 детали
2. Центральная часть спинки - 2 детали
3. Нижняя часть спинки — 2 детали
4. Центральная часть полочки - 2 детали
5. Нижняя часть полочки — 2 детали
6. Нижняя часть рукава полочки - 2 детали
7. Манжета - 2 детали

8. Кулилка – 1 деталь
9. Бочок кармана – 2 детали
10. Карман – 2 детали
11. Подборт – 2 детали

Из основной ткани 1:

1. Верхняя часть рукава спинки – 2 детали
2. Верхняя часть спинки – 2 детали
3. Верхняя часть рукава полочки – 2 детали
4. Верхняя часть полочки - 2 детали

Из клеевой прокладки:

1. Стойка – 1 деталь
2. Манжета – 2 детали
3. Подборт – 2 детали
4. Стойка - 2 детали

Инструкции:

1. Продублировать детали клеевой прокладкой.
2. Стачать центральную и верхнюю части спинки. Припуск обметать и заутюжить вверх. Стачать части рукава спинки. Припуски обметать и заутюжить вверх. Притачать рукав к спинке. Припуски обметать и заутюжить на рукав. Проложить отделочную строчку по рукаву на 0.5 см от шва. Притачать нижнюю часть спинки к спинке. Припуск обметать и заутюжить вверх. Стачать средний срез спинки. Припуск обметать и заутюжить на левую сторону.
3. Стачать центральную и верхнюю части полочки. Припуск обметать и заутюжить вверх. Стачать части рукава полочки. Припуски обметать и заутюжить вверх. Притачать рукав к полочке. Припуски обметать и заутюжить на рукав. Проложить отделочную строчку по рукаву на 0.5 см от шва.
4. Наложить деталь кармана на нижнюю часть полочки лицевыми сторонами внутрь и обтачать вход в карман. Припуски рассечь, отвернуть карман на изнаночную сторону и приутюжить. Наложить нижнюю часть полочки на бочок кармана и стачать срезы мешковин. Припуск обметать и приутюжить. Скрепить карман по боковому и верхнему срезам.
5. Притачать нижнюю часть полочки к полочке. Припуск обметать и заутюжить вверх.
6. Стачать плечевые и боковые срезы, одновременно со срезом рукава. Припуски обметать и заутюжить на спинку.
7. Втачать верхнюю стойку в горловину. Припуски разутюжить.

8. Стачать плечевые срезы подборта и обтачки горловины спинки. Припуски разутюжить. Обметать внешние срезы подборта и обтачки. Втачать в горловину внутреннюю стойку. Припуски разутюжить. Подборт наложить на полочку уравнивая срезы, вставить застежку молнию и обтачать по борту и стойке. Отвернуть подборт на изнаночную сторону и скрепить по срезу горловины и плечевому срезу.
9. Короткие припуски кулиски подвернуть на изнаночную сторону и настрочить. Длинные припуски кулиски заутюжить на изнаночную сторону. Наложить кулиску на талиевый шов и настрочить с лицевой стороны двумя параллельными строчками.
10. Стачать манжету в кольцо. Припуски разутюжить. Сложить манжету вдоль пополам и приутюжить. Притачать внешнюю сторону манжеты к рукаву. Припуск внутренней стороны подогнуть внутрь и настрочить в шов притачивания внешней стороны.
11. Припуск подгибки низа платья обметать, заутюжить на изнаночную сторону и настрочить.
12. Прикрепить подборт к талиевому шву ручными стежками. Продеть шнурок в кулиску.

Технический рисунок:

