

Платье С Воланами - Выкройка #2093

РЕКОМЕНДАЦИИ ПО ВЫБОРУ ТКАНИ: платьевые ткани из натуральных или смесовых волокон.

А ТАКЖЕ ВАМ НЕОБХОДИМО: резиновая нить.

ПРИПУСКИ НА ШВЫ: все швы 1 см; припуск на подгибку низа платья и низа рукава – 2.0 см. Припуск по среднему срезу кокетки полочки – 2.0 см.

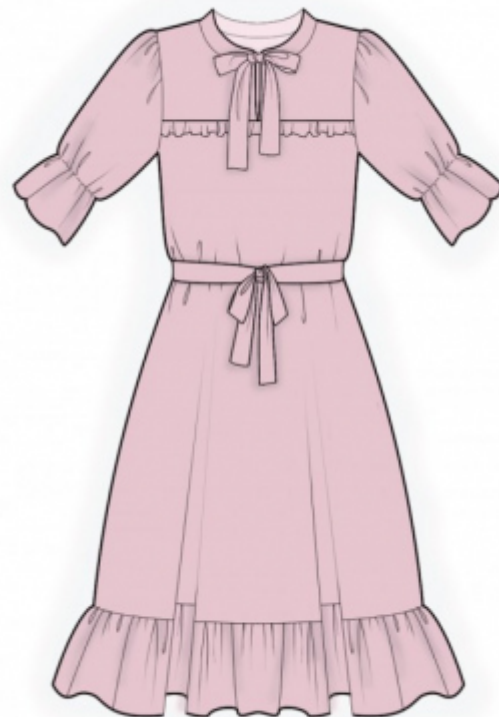
О припусках на швы::

- Если на выкройке двойной контур, припуски на швы уже включены. Они составляют 1 см, если не указано иначе.

- Если у выкройки одинарный контур, припуски на швы не включены, и должны быть добавлены при раскрое.

О требуемой длине ткани:

Внимание! В инструкциях не указано необходимое количество ткани, так как оно зависит от ширины и рисунка ткани, а также Ваших размерных признаков. Прежде всего, распечатайте лекала и разложите их на ширине, соответствующей ширине ткани, которую Вы хотите использовать (обычно от 90 до 150 см), чтобы определить, сколько ткани Вам потребуется. Не забывайте учитывать парные детали и детали со сгибом.



РАСКРОЙ:

Обратите внимание при раскрое:

Обратите внимание на обозначение долевой нити при раскладке деталей. Некоторые детали кроются со сгибом. Это указано на лекале. Перенесите все отметки и другие особенности дизайна (вытачки и т.п.) с лекала на ткань.

При стачивании деталей, обращайте внимание на надсечки, они должны совпадать.

Из основной ткани:

1. Спинка - 1 деталь
2. Полочка - 1 деталь со сгибом
3. Кокетка полочки – 2 детали
4. Рукав - 2 детали
5. Нижняя оборка - 1 деталь
6. Пояс - 1 деталь

7. Оборка кокетки – 1 деталь
8. Воротник – 1 деталь

Инструкции:

1. Стачать вытачки на полочке. Глубины нагрудных вытачек заутюжить вверх.
2. Припуск среднего среза кокетки подогнуть два раза по 1 см и настрочить. Оборку кокетки сложить вдоль пополам лицевой стороной наружу и приутюжить. По верхнему срезу проложить строчку с ослабленной верхней нитью и собрать небольшую сборку. Наложить оборку на полочку и скрепить. Притачать кокетки полочки, располагая средние срезы кокетки встык. Припуск заутюжить вниз и обметать.
3. Стачать боковые и плечевые срезы, припуски заутюжить на спинку и обметать.
4. Стачать нижнюю оборку в кольцо. Припуск разутюжить. Притачать оборку к низу платья, присбаривая ее.
5. Проложить строчку с ослабленной верхней нитью по окату рукава. И собрать сборку. Проложить строчку с резиновой нитью по намеченной линии на рукаве. Стачать шов рукава, припуски заутюжить на спинку и обметать. Втачать рукава в пройму, совмещая надсечки, припуски приутюжить и обметать.
6. Воротник сложить вдоль по середине лицевой стороной внутрь и обтачать уголки и завязки до метки. Припуски у меток рассечь, в углах подрезать. Вывернуть воротник на лицевую сторону. Втачать внешний воротник в горловину. Припуск внутреннего воротника подогнуть внутрь и настрочить в шов втачивания внешнего воротника.
7. Деталь пояса сложить вдоль лицевой стороной внутрь и обтачать по контуру, оставляя отверстие для последующего выворачивания. Припуски в углах подрезать, вывернуть на лицевую сторону и приутюжить. Зашить отверстие.
8. Припуск подгибки низа изделия и рукава обметать, заутюжить на изнаночную сторону и настрочить.

Технический рисунок:

