

Платье С Карманами - Выкройка #2050

РЕКОМЕНДАЦИИ ПО ВЫБОРУ ТКАНИ: плательные ткани из натуральных или смесовых волокон.

А ТАКЖЕ ВАМ НЕОБХОДИМО: потайная молния, клеевая прокладка.

ПРИПУСКИ НА ШВЫ: все швы 1 см; припуск на подгибку низа платья, низа рукава и верхнему срезу кармана – 2.0 см.

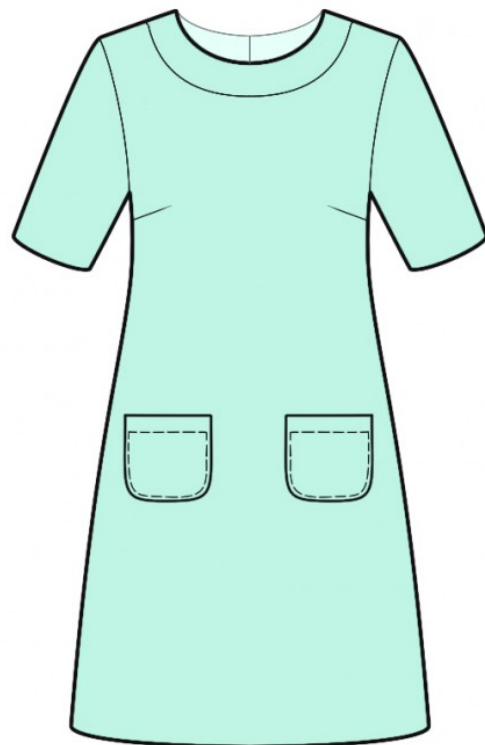
О припусках на швы::

- Если на выкройке двойной контур, припуски на швы уже включены. Они составляют 1 см, если не указано иначе.

- Если у выкройки одинарный контур, припуски на швы не включены, и должны быть добавлены при раскрое.

О требуемой длине ткани:

Внимание! В инструкциях не указано необходимое количество ткани, так как оно зависит от ширины и рисунка ткани, а также Ваших размерных признаков. Прежде всего, распечатайте лекала и разложите их на ширине, соответствующей ширине ткани, которую Вы хотите использовать (обычно от 90 до 150 см), чтобы определить, сколько ткани Вам потребуется. Не забывайте учитывать парные детали и детали со сгибом.



РАСКРОЙ:

Обратите внимание при раскрое:

Обратите внимание на обозначение долевой нити при раскладке деталей. Некоторые детали кроются со сгибом. Это указано на лекале. Перенесите все отметки и другие особенности дизайна (вытачки и т.п.) с лекала на ткань.

При стачивании деталей, обращайтесь внимание на надсечки, они должны совпадать.

Из основной ткани:

1. Спинка - 2 детали
2. Полочка - 1 деталь со сгибом
3. Рукав - 2 детали
4. Карман - 2 детали
5. Обтачка горловины спинки - 4 детали
6. Обтачка горловины полочки - 2 деталь

Из клеевой прокладки:

1. Обтачка горловины спинки – 2 детали
2. Обтачка горловины полочки – 1 деталь

Инструкции:

1. Продублировать клеевой прокладкой детали обтачек горловины.
2. Стачать вытачки на деталях спинки и полочки. Глубины талиевых вытачек заутюжить к середине, нагрудных - вверх.
3. Притачать обтачку горловины спинки к спинке, заутюжить припуски на обтачку. Притачать обтачку горловины полочки к полочке, заутюжить припуски на обтачку.
4. Обметать средние срезы спинки отдельно на каждой детали. Стачать средний срез от надсечки под молнию до низа, припуски разутюжить. Втачать застежку молнию.
5. Обметать карман по контуру. Заутюжить верхний припуск кармана на изнаночную сторону и настроить. Заутюжить боковые и нижний припуски на изнаночную сторону. Настроить карман на полочку по разметке.
6. Стачать боковые и плечевые срезы, припуски заутюжить на спинку и обметать.
7. Стачать плечевые срезы внутренних обтачек, припуски разутюжить. Обметать внешний срез. Сложить обтачки с изделием лицевыми сторонами внутрь и обтачать срез горловины. Припуски рассечь, отогнуть обтачку на изнаночную сторону и настроить в шов притачивания внешней обтачки.
8. Стачать шов рукава, припуски заутюжить на спинку и обметать. Втачать рукава в пройму, совмещая надсечки, припуски приутюжить и обметать.
9. Припуск подгибки низа изделия и рукава обметать, заутюжить на изнаночную сторону и настроить.

Технический рисунок:

