

Рекомендации по выбору ткани: тонкие льняные или смесовые ткани.

А также вам необходимо: клеевая прокладка; разъёмная застёжка - молния.

Если на лекалах двойной контур, то лекала даны с припусками на швы,

Если контур одинарный, то лекала даны без припусков на швы.

Припуски на швы: все швы 1см.

Внимание! прежде всего, распечатайте бумажные выкройки и разложите их на ширину ткани (ширина ткани может быть от 90см до 150см) для того, чтобы выяснить, сколько материала вам потребуется (не забудьте учесть парные и симметричные детали).

При стачивании деталей обращайте внимание на надсечки - они должны совпадать!

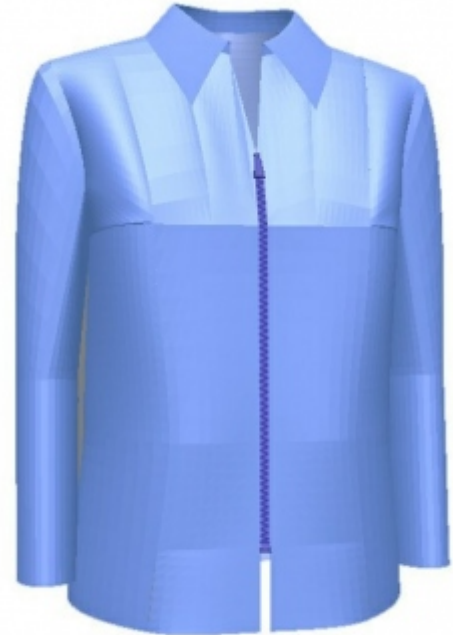
#### Раскрой:

Из основной ткани:

1. Полочка - 2 детали
2. Спинка – 1 деталь
3. Подборт - 2 детали
4. Рукав - 2 детали
5. Манжета - 2 детали
6. Воротник – 2 детали
7. Стойка – 2 детали

Из клеевой: подборт, верхний воротник, манжета, стойка.

#### Описание работы:



1. Продублировать клеевой прокладкой подборт, верхний воротник, манжету и стойку.
2. Стачать нагрудные и талиевые выточки на полочке, стачать талиевые выточки на спинке.
3. Притачать молнию к полочкам.
4. Внутренний срез каждого подборта обметать. Обтачать полочку подбортом.
5. Подборта отвернуть на изнаночную сторону и подвернуть. Край борта выметать приутюжить и настроить.
6. Проложить отделочную строчку по шву притачивания застёжки - молнии.
7. Стачать плечевые швы блузки.
8. Стачать боковые швы блузки.
9. Обтачать нижний воротник верхним воротником, воротник вывернуть.
10. Стачать стойки, проложив между ними воротник.
11. Нижнюю стойку с воротником втачать в горловину, подвернуть открытый срез верхней стойки и настроить в шов втачивания нижней стойки. Проложить отделочную строчку по воротнику. Подборта закрепить на плечевых швах закрепкой 1 см.
12. Стачать швы рукава.
13. Сложить манжеты лицевой стороной внутрь, короткие стороны стачать в кольцо у разреза рассечь припуск, оставляя в середине шва разрез. Манжеты сложить пополам лицевой стороной внутрь, края разреза стачать.
14. Притачать манжеты к низу рукава и обметать верхний срез манжеты вместе с рукавом.
15. Настрочить шов притачивания манжеты на рукав, проложить отделочную строчку по низу манжеты и краю разрезов.
16. Втачать рукава, припосадив по окату.
17. Подогнуть и настроить низ изделия.

ТЕХНИЧЕСКИЙ РИСУНОК:

