

Рекомендации по выбору ткани: шелковые ткани.

Если на лекалах двойной контур, то лекала даны с припусками на швы,

Если контур одинарный, то лекала даны без припусков на швы.

Припуски на швы: все швы 1 см. Припуск верхнего среза рукава и срез горловины полочки и спинки 2 см.

Внимание! прежде всего, распечатайте бумажные выкройки и разложите их на ширину ткани (ширина ткани может быть от 90 см до 150 см) для того, чтобы выяснить, сколько материала вам потребуется (не забудьте учесть парные и симметричные детали).

При стачивании деталей обращайте внимание на надсечки - они должны совпадать!

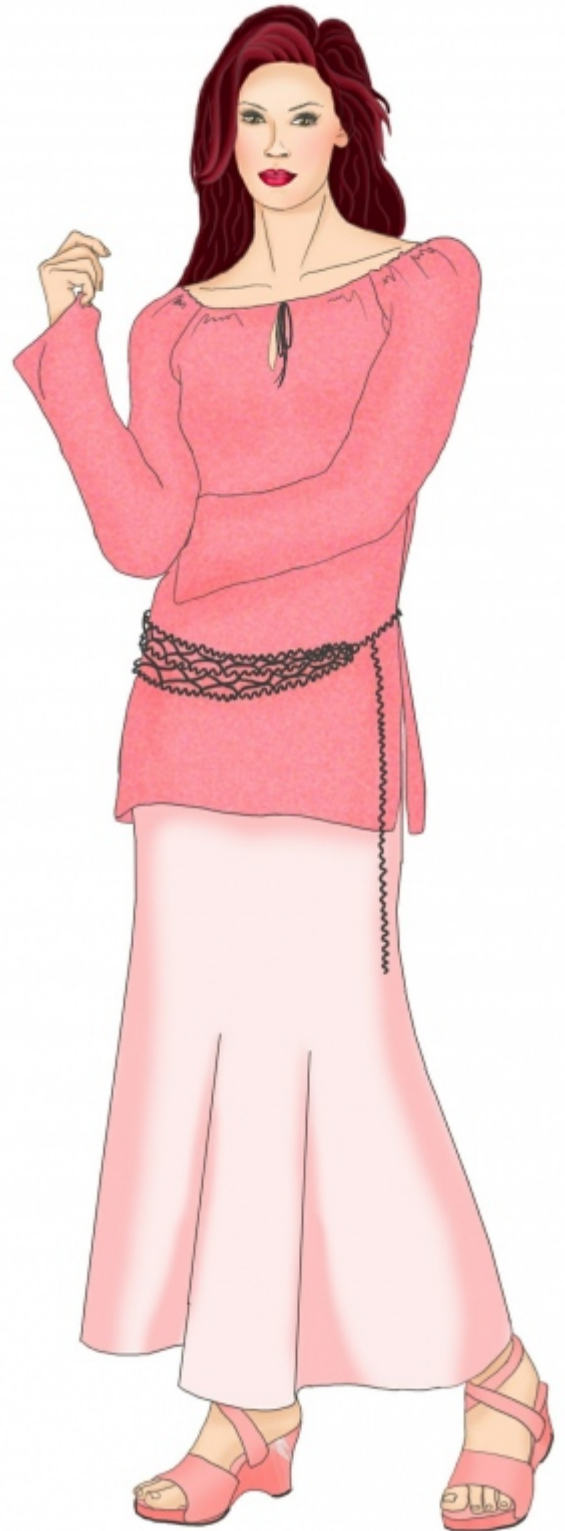
Раскрой:

Из основной ткани:

1. Рукав - 2 детали
2. Полочка – 1 деталь
3. Спинка - 1 деталь
4. Шнур в горловину - 1 деталь
5. Обтачка разреза – 1 деталь

Описание работы:

1. Стачать срез рукава. Шов стачивания обметать и заутюжить.
2. Наметить разрез на полочке и разрезать его. Обтачку для разреза сложить вдоль пополам и заутюжить. Сложенную вдвое обтачку притачать к разрезу, при этом сгиб обтачки лежит на изделии на ширину 0,75 см. Припуски шва срезать до ширины 0,5 см. Обтачку отвернуть на изнаночную сторону, блузку отстрочить вдоль разреза.



3. Обметать боковые срезы блузки. Стачать боковые срезы до надсечки под разрез и разутюжить. Проложить отделочную строчку вдоль разреза.
4. Втачать рукава в пройму и обметать шов втачивания.
5. Обметать: верхний срез рукава, срез горловины полочки и спинки. Подогнуть на изнаночную сторону, обметанные срезы приутюжить и настрочить.
6. Шнур в горловину сложить вдоль и проложить строчку на 0,5-0,7 см от среза шнура. Шнур вывернуть и приутюжить. Заправить внутрь короткие стороны завязок и зашить вручную. Продеть шнур в горловину и затянуть. Лекало шнура в горловину дано с припусками.
7. Обметать нижний срез блузки и нижний срез рукава. Подогнуть на изнаночную сторону. Приутюжить и настрочить на расстоянии 0. 5 см от края.

ТЕХНИЧЕСКИЙ РИСУНОК:

