

Stoffempfehlung: Leichte Naturstoffe, Mischgewebe

Sie brauchen: Verdeckter Reißverschluss, Vlieseline

Hinweis zur Nahtzugabe:

Wenn die Schnittteile mit einer Doppellinie gekennzeichnet sind, ist die Nahtzugabe bereits enthalten. Bei Einzellinien muss die Nahtzugabe noch zugegeben werden.

Achtung:

Um die benötigte Stoffmenge zu ermitteln, die Schnittteile ausdrucken, zusammenkleben und auflegen. Dabei auch doppelte und asymmetrische Teile berücksichtigen.

**Zuschneiden:**

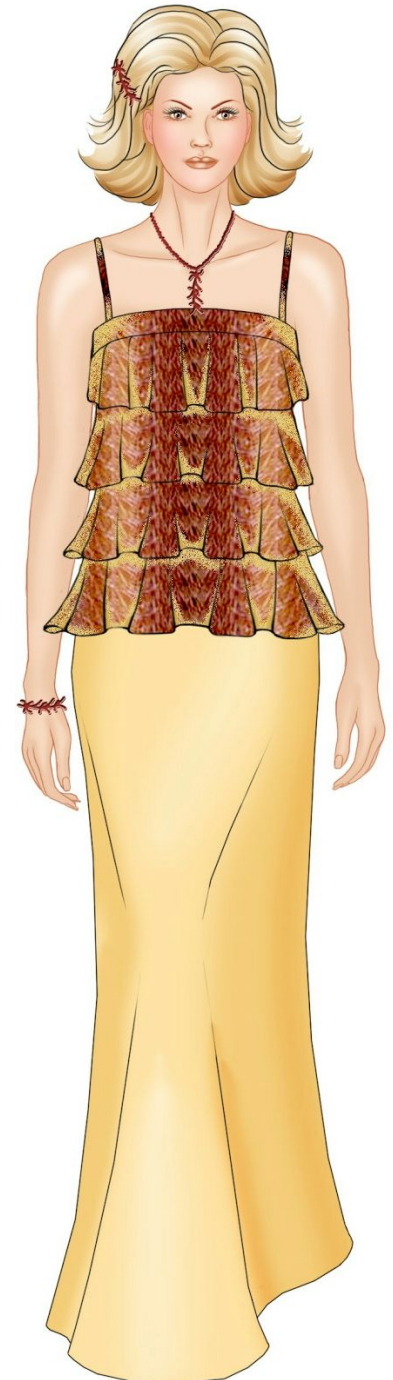
1. Mittleres Rückenteil - 2x
2. Seitliches Rückenteil - 2x
3. Mittleres Vorderteil - 1x
4. Seitliches Vorderteil - 2x
5. Vorderer Besatz - 2x
6. Rückwärtiger Besatz - 2x
7. Vorderer Volant - 1x
8. Oberer Volant - 1x
9. Mittlerer Volant - 1x
10. Unterer Volant - 1x

Aus Vlieseline:

1. Rückwärtiger Besatz - 1x
2. Vorderer Besatz - 1x

**Nähen:**

1. Die Besätze mit Vlieseline verstärken.
2. Die rückwärtige Mittelnaht schließen.
3. Die Teilungsnähte schließen.
4. Die Seitennähte schließen und dabei die linke Seite nur bis zum Reißverschlusspasszeichen nähen.
5. Die unteren Kanten und die Schmalseiten der Volants schmalkantig umsäumen.
6. Den oberen, mittleren und unteren Volant passgenau aufnähen. Den vorderen Volant auf das obere Vorderteil nähen.
7. Die Besätze zusammennähen.
8. Die Träger fertigstellen.



9. Die Träger nach Anprobe am Rückenteil befestigen.
10. Den Reißverschluss einsetzen.
11. Das Top mit dem Besatz versäubern und dabei die vorderen Träger mitfassen.
12. Das Top umsäumen.

