

Stoffempfehlung: Elastische bis sehr elastische Stoffe wie Jersey

Hinweis zur Nahtzugabe:

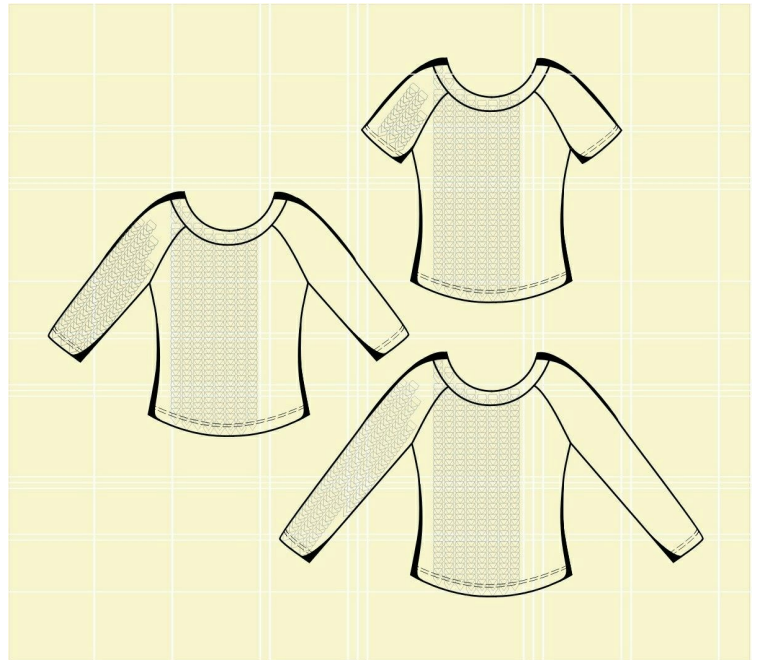
Wenn die Schnittteile mit einer Doppellinie gekennzeichnet sind, ist die Nahtzugabe bereits enthalten. Bei Einzellinien muss die Nahtzugabe noch zugegeben werden.

Achtung:

Um die benötigte Stoffmenge zu ermitteln, die Schnittteile ausdrucken, zusammenkleben und auflegen. Dabei auch doppelte und asymmetrische Teile berücksichtigen.

TIP:

Um das empfindliche Gewebe nicht zu beschädigen, ist es ratsam, bei elastischen Stoffen mit einer Nadel mit Kugelkopfspitze zu arbeiten (Jersey- bzw. Ballpointnadel). Mit einer Overlock-Maschine sollten 0,6cm bis 0,8cm abgeschnitten werden. Damit die Säume elastisch bleiben, werden sie mit einer Zwillingnadel oder einer Coverlock-Maschine umgenäht.



Zuschneiden:

1. Rückenteil - 1x
2. Vorderteil - 1x
3. Ärmel - 2x
4. Blende - 1x

Nähen:

Achtung: Vor dem Einsetzen die Halsblende anprobieren.

1. Die Ärmel an das Vorderteil nähen.
2. Die Ärmel an das Rückenteil nähen.
3. Die Ärmel- und die Seitennähte durchgehend zusammennähen.
4. Die Ärmel und den Saum umsäumen.
5. Die Blende zum Ring schließen, links auf links längs falten und leicht gedehnt unter Berücksichtigung der Passzeichen annähen.