

Stoffempfehlung: Elastische bis sehr elastische Stoffe wie Jersey

Hinweis zur Nahtzugabe:

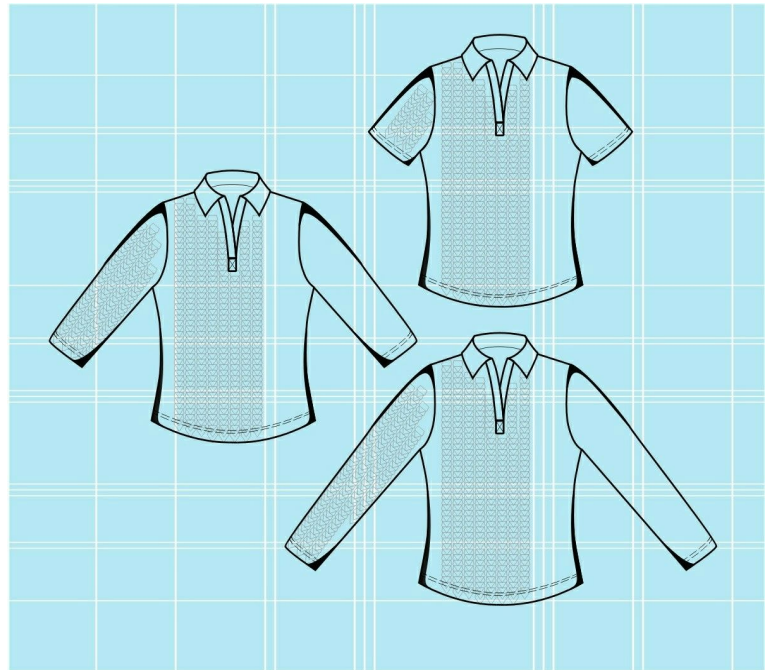
Wenn die Schnittteile mit einer Doppellinie gekennzeichnet sind, ist die Nahtzugabe bereits enthalten. Bei Einzellinien muss die Nahtzugabe noch zugegeben werden.

Achtung:

Um die benötigte Stoffmenge zu ermitteln, die Schnittteile ausdrucken, zusammenkleben und auflegen. Dabei auch doppelte und asymmetrische Teile berücksichtigen.

TIP:

Um das empfindliche Gewebe nicht zu beschädigen, ist es ratsam, bei elastischen Stoffen mit einer Nadel mit Kugelkopfspitze zu arbeiten (Jersey- bzw. Ballpointnadel). Mit einer Overlock-Maschine sollten 0,6cm bis 0,8cm abgeschnitten werden. Damit die Säume elastisch bleiben, werden sie mit einer Zwillingnadel oder einer Coverlock-Maschine umgenäht.



Zuschneiden:

1. Rückenteil - 1x
2. Vorderteil - 1x
3. Ärmel - 2x
4. Kragen - 1x
5. Blende - 2x

Nähen:

1. Die Blenden in den Halsausschnitt einarbeiten.
2. Die Schulter- und die Seitennähte schließen.
3. Die Ärmelnähte schließen.
4. Die Ärmel einsetzen.
5. Den Kragen herstellen und einsetzen.
6. Die Ärmel und den Saum umsäumen.