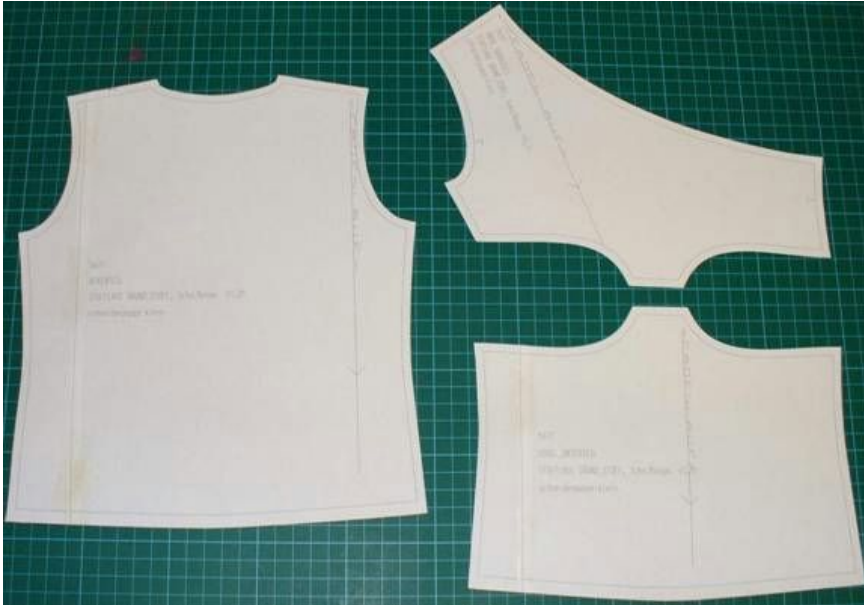
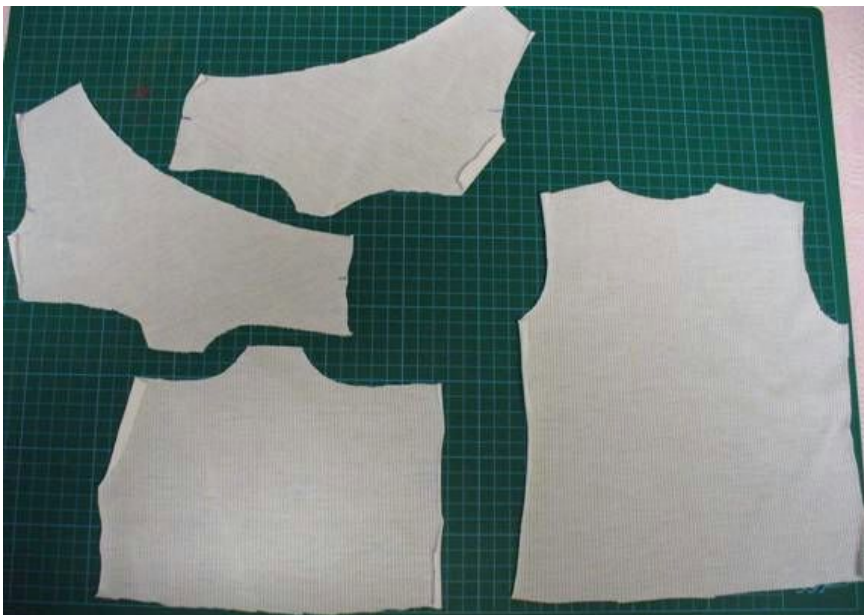


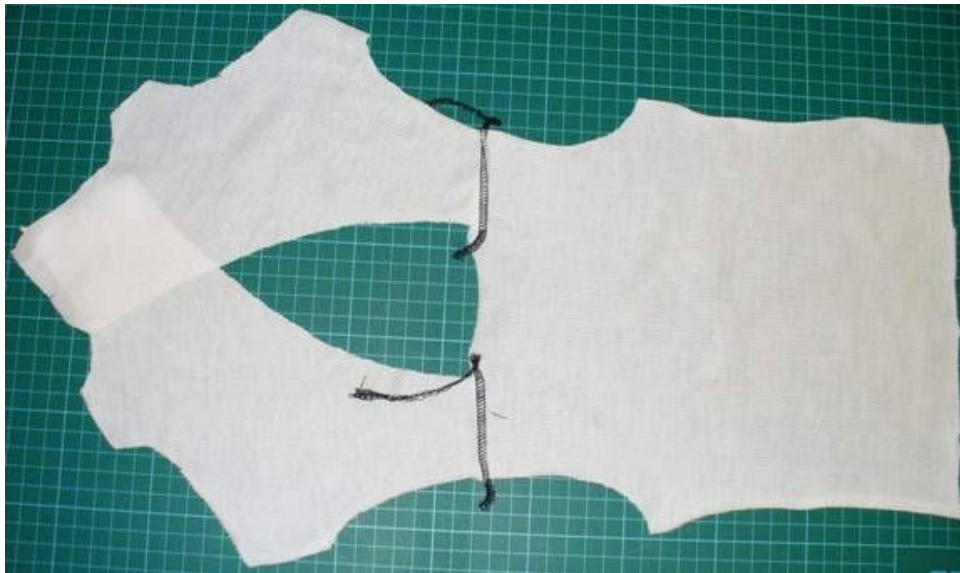
1. Schnittmuster zusammenkleben, ausschneiden(bild 1)



2. Schnittteile aus elastischen Stoff- Jersey ausschneiden(bild 2)



3. Schulternähte schliessen (bild 3)



4. Ausschnitt säubern, absteppen(bild 4,5)



5. Die Mitte an alle Vorderteile säubern, absteppen(bild 6,7)





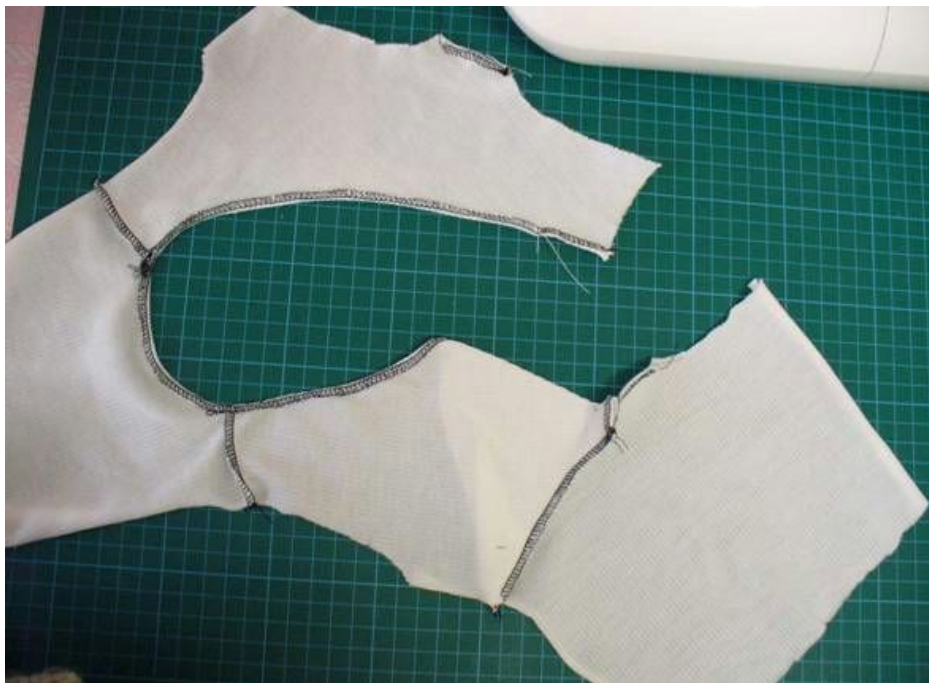
6. linke oberes Vorderteil in der untere Mitte rechts auf rechts legen (Bild 8),



unteres Vorderteil passend drauflegen (Bild 9), zusammen steppen,



Naht versäubern (bild 10)



Arbeit auf rechts wenden(Bild 11)



So entsteht ein Loch am linkes oberes Vorderteil (Bild 12)



7. Schritte (Bild 6 bis 12) auch für rechtes oberes Vorderteil wiederholen, aber zuerst das Teil durch entstehenden Loch durchziehen: rechtes oberes Vorderteil mit unteres Vorderteil passend mit ein paar Stiche anfassen (bild 13, 14) NICHT feststeppen!





8. rechtes oberes Vorderteil von Oben durch entstehenden Loch (am links Vorderteil) durchziehen (Bild 15, 16),



Anfassenht trennen und durchgezogenes Teil zwischen getrennten Vorderteile passend legen, zusammen steppen (die abgestepte Mitte bleibt offen! (Bild 17).



Arbeit auf rechts wenden (Bild 18)





9. Untere Kanten des oberes Vorderteil am Passzeichen nach unten wenden (Bild 19),



an Seitennaht mit ein paar Stiche mit untere Vorderteil zusammenfassen (Bild 20,21)





10. Seitennähte Schliessen
11. Ärmelnähte schliessen, Ärmel einsetzen.
12. Säume versäubern
13. fertig! - Bild 22

