

Jupe À Boutons - Patron de couture #2846

Recommandations sur le tissu: tissu naturel/mixte pour robes.

Vous aurez également besoin de: entoilage thermocollant, 9 boutons.

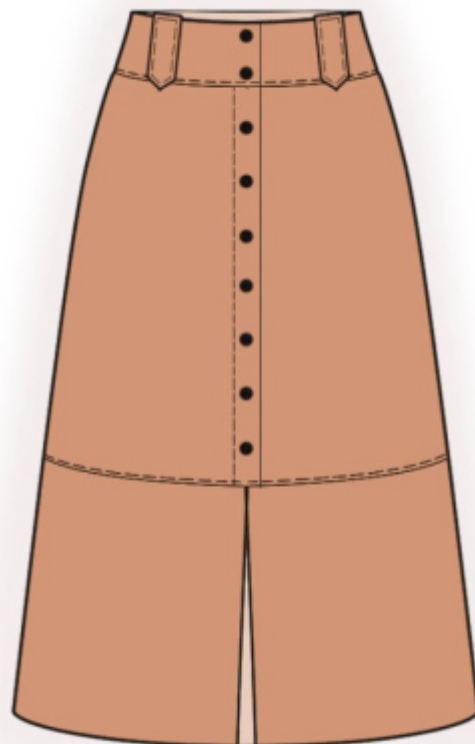
Marges de couture: toutes coutures 1 cm. Marge de couture pour l'ourlet - 2 cm. Marge de couture du bord central de la partie inférieure de la jupe - 2 cm. Marge de couture du bord supérieur de la poche arrière - 2 cm.

Note sur marges pour la couture:

- Si le patron a un contour double, alors les marges de couture sont incluses.
- Les marges de couture ne sont PAS incluses par défaut et doivent être rajoutée lors de la mise en place et de la coupe de votre patron (si celui ci a un contour simple).

Note sur le métrage de tissus nécessaire:

Attention ! La quantité de tissu nécessaire pour votre modèle n'est pas incluse. Il dépendra de la taille du patron sélectionné, la largeur et le design du tissu que vous prévoyez d'utiliser. Avant tout, imprimez votre patron et disposez la largeur du tissu que vous envisagez d'utiliser (généralement de 90 à 150 cm) afin de connaître le métrage de tissus nécessaire. N'oubliez pas de compter les pièces en double et les pièces en symétries.



Coupe:

Note sur le coupe:

Sur les pièces du patron « beam » signifie « droit fil ». Disposez vos pièces en conséquence. Certaines pièces doivent être coupées dans la pliure. Ceci est noté sur le patron de la pièce. Marquer tous les repères et autres signes tels que pinces, plis etc. sur vos tissus.

Lorsque vous assemblez vos pièces, faites attention aux repères, ils doivent coïncider.

Tissu principal:

1. Jupe dos - 2 pièces
2. Jupe devant - 2 pièces
3. Jupe devant inférieure - 2 pièces
4. Parementure dos - 2 pièces
5. Parementure devant - 4 pièces

6. Passant De Ceinture - 4 pièces
7. Poche arrière - 2 pièces

Entoilage thermocollant:

1. Parementure dos - 1 pièce
2. Parementure devant - 2 pièces

INSTRUCTIONS:

1. Appliquer un entoilage thermocollant.
2. Coudre la couture centrale du dos, repasser les surplus de couture vers la gauche, surjeter. Coudre une ligne de point décorative à 0.5 cm de la couture. Piquer la parementure dos extérieure à la jupe dos, repasser les surplus de couture vers le haut.
3. Replier la marge de couture supérieure de la poche arrière sur l'envers et repasser, plier à l'intérieur vers l'intérieur et surpiquer. Surfiler les bords de la poche, repasser les surplus de couture sur l'envers. Poser les poches selon les marquages à jupe dos et surpiquer.
4. Surfiler le bord de la patte de devant sans couture de la jupe, repasser sur l'envers selon la ligne marquée des parementures milieu devant et surpiquer le long de la ligne marquée. Superposer la jupe droite sur la jupe gauche en alignant sur la ligne centrale, et badigeonner ensemble.
5. Coudre la parementure devant à la jupe (la parementure est plus longue que le devant de la jupe de la largeur de la marge de couture), repassez les surplus de couture vers la parementure.
6. Surfiler la marge de couture du bord central de la partie inférieure du devant de la jupe, repasser sur l'envers et surpiquer. Assembler la partie inférieure de la jupe au devant, en plaçant les pièces inférieures bord à bord, repasser les surplus de couture vers le haut et surjeter. Coudre une ligne de point décorative à 0.5 cm de la couture.
7. Coudre les coutures latérales, repassez les coutures vers l'arrière et surjeter.
8. Plier la pièce de passant en deux dans le sens de la longueur, endroit contre endroit, piquer tout autour en laissant le petit bord supérieur ouvert. Retournez la boucle de ceinture à l'endroit, redresser, repasser et coudre une ligne de point décorative sur tous les bords.
9. Coudre les coutures latérales des parementures intérieures, repasser la couture à part, surjeter bord inférieur. Placer la parementure et la jupe endroit contre endroit, piquer le bord supérieur et les bords verticaux des parementures devant, en insérant les passants selon les repères. Faire des coupes dans les marges de couture, retourner la parementure sur l'envers et repasser. Surpiquer dans la couture de la parementure extérieure. Surpiquer l'extrémité inférieure du passant sur la parementure.

10. Surjeter le bord inférieur du vêtement, repasser sur l'envers et surpiquer.
11. Faire les boutonnères sur le devant droit de la jupe, coudre les boutons sur le devant gauche.

DESSIN TECHNIQUE:

