

Rock Mit Knöpfen - Schnittmuster #2846

Stoffempfehlungen: Natur-/Mischstoff, geeignet für Kleider.

Sie werden auch brauchen: Klebevlies, 9 Knöpfe.

Nahtzugaben: alle Nähte 1 cm. Nahtzugabe für den Saum – 2 cm.

Nahtzugabe der mittleren Kante des unteren Vorderrocks – 2 cm.

Nahtzugabe der oberen Kante der Gesäßtasche – 2 cm.

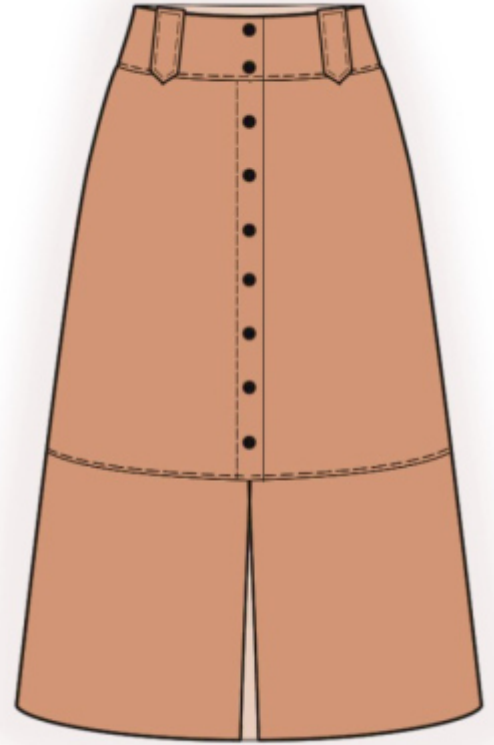
Hinweis zur Nahtzugaben:

- Wenn das Muster einen doppelten Rand hat, sind die Nahtzugaben bereits enthalten. Falls nichts anderes angegeben ist, betragen Sie 1 cm.

- Hat das Schnittmuster nur einen Rand, wurden die Nahtzugaben NICHT berücksichtigt. Sie müssen beim Auslegen und den Details des Schnitts hinzugefügt werden.

Hinweis zu die benötigte Stoffmenge:

Achtung! Um die benötigte Stoffmenge zu ermitteln, die Schnittteile ausdrucken, zusammenkleben und auflegen. Dabei sind auch doppelte und asymmetrische Teile zu berücksichtigen.



ZUSCHNEIDEN:

Hinweis zum Zuschnitt:

Ein "Beim" auf den Schnittmustern bedeutet einen geraden Fadenverlauf. Legen Sie Ihre Teile dementsprechend aus. Einige Teile werden an der Kante geschnitten. Sie finden dazu Hinweise im Schnittmuster. Markieren Sie auf Ihrem Stoff alle Kerben und andere Merkmale des Designs des Schnittmusters wie Falten usw.

Achten Sie beim Nähen des Kleidungsstücks darauf, dass die Kerben übereinstimmen.

Hauptstoff:

1. Rückenrock – 2 Stück
2. Vorderrock – 2 Stück
3. Unterer Vorderrock – 2 Stück
4. Rückenbesatz – 2 Stück
5. Vorderbesatz - 4 Stück
6. Gürtelschlaufe – 4 Stück

7. Gesäßtasche - 2 Stück

Klebevlies:

1. Rückenbesatz - 1 Stück
2. Vorderbesatz - 2 Stück

ANLEITUNG:

1. Klebevlies auftragen.
2. Die hintere Mittelnaht nähen, nach links bügeln, versäubern. Zierstich nähen an 0.5 cm von Naht. Äußeren Rückbesatz an den Rock hinten nähen, die Nahtzugaben nach oben bügeln.
3. Obere Nahtzugabe der Gesäßtasche nach links umbügeln, nach innen falten nach innen und absteppen. Kanten der Tasche versäubern, Nahtzugaben auf die linke Seite bügeln. Auferlegen die Taschen nach Markierungen an rückenrock und absteppen.
4. Kante der nahtlosen Vorderrockblende versäubern, auf die linke seite bügeln gemäß markierter Linie der vorderen Mittelbesätze und entlang der markierten Linie absteppen. Rechten Rock auf den linken legen, entlang der Mittellinie ausrichten, und zusammenheften.
5. Den Vorderbesatz an den Rock nähen (Besatz ist um die Breite der Nahtzugabe länger als das Vorderrockteil), die nahtzugaben zum besatz hin bügeln.
6. Nahtzugabe der mittleren Kante des unteren Vorderrocks versäubern, auf die linke seite bügeln und absteppen. Unteren Rock an den Vorderrock nähen, dabei die Teile des unteren Rocks Kante an Kante legen, die Nahtzugaben nach oben bügeln und versäubern. Zierstich nähen an 0.5 cm von Naht.
7. Seitennähte nähen, Nähte zum Rückenteil bügeln und versäubern.
8. Schlaufenteil der Länge nach rechts auf rechts falten, entlang der Kante steppen und die obere kurze Kante offen lassen. Gürtelschlaufe auf rechts wenden, glätten, bügeln und zierstich nähen um alle Kanten.
9. Die Seitennähte der Innenbesätze nähen, die Naht auseinander bügeln, versäubern Unterkante. Besatz und Rock rechts auf rechts legen, obere Kante und vertikale Kanten der vorderen Besätze absteppen, dabei die Gürtelschlaufen gemäß Markierung einsetzen. In Nahtzugaben einclippen, den Besatz auf die linke Seite wenden und bügeln. In die Naht des Außenbesatzes einstechen. Unteres Ende der Gürtelschlaufe auf den Besatz absteppen.
10. Unterkante des Kleidungsstücks versäubern, auf die linke seite bügeln und absteppen.
11. Knopflöcher auf dem rechten Vorderrock machen, Knöpfe auf dem linken Vorderrock annähen.

Technische Zeichnung:

