

## Robe À Volants - Patron de couture #2826

Recommandations sur le tissu: tissu naturel/mixte pour robes.

Vous aurez également besoin de: fermeture éclair invisible.

Marges de couture: toutes coutures 1 cm. Marge de couture le long de l'ourlet du vêtement - 2.0 cm. Marge de couture le long du bord supérieur de l'empècement devant - 2.0 cm.

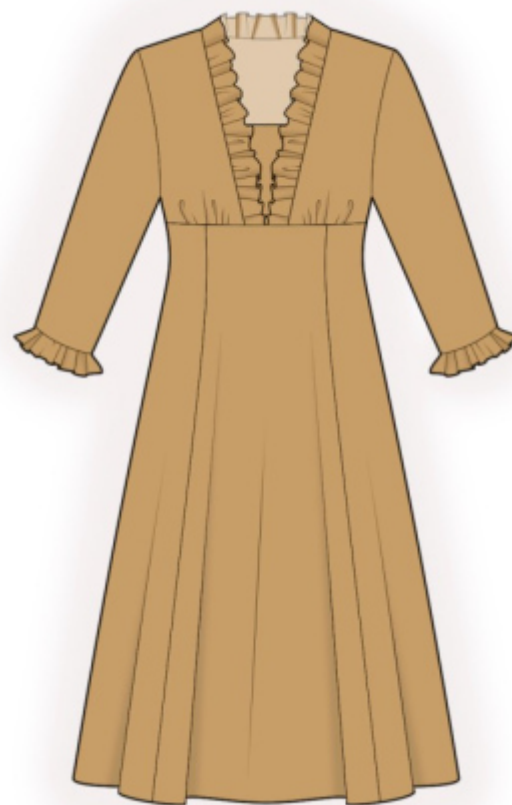
### Note sur marges pour la couture:

- Si le patron a un contour double, alors les marges de couture sont incluses.

- Les marges de couture ne sont PAS incluses par défaut et doivent être rajoutée lors de la mise en place et de la coupe de votre patron (si celui ci a un contour simple).

### Note sur le métrage de tissus nécessaire:

Attention ! La quantité de tissu nécessaire pour votre modèle n'est pas incluse. Il dépendra de la taille du patron sélectionné, la largeur et le design du tissu que vous prévoyez d'utiliser. Avant tout, imprimez votre patron et disposez la largeur du tissu que vous envisagez d'utiliser (généralement de 90 à 150 cm) afin de connaître le métrage de tissus nécessaire. N'oubliez pas de compter les pièces en double et les pièces en symétries.



### Coupe:

#### Note sur le coupe:

Sur les pièces du patron « beam » signifie « droit fil ». Disposez vos pièces en conséquence. Certaines pièces doivent être coupées dans la pliure. Ceci est noté sur le patron de la pièce. Marquer tous les repères et autres signes tels que pincés, plis etc. sur vos tissus.

Lorsque vous assemblez vos pièces, faites attention aux repères, ils doivent coïncider.

Tissu principal:

1. Dos supérieur - 2 pièces
2. Dos central inférieur - 2 pièces
3. Dos latéral inférieur - 2 pièces
4. Inférieur devant latéral - 2 pièces
5. Devant central inférieur - 1 pièce au pli
6. Devant supérieur - 2 pièces

7. Manche - 2 pièces
8. Empiècement avant - 1 pièce
9. Volant d'encolure - 1 pièce au pli
10. Volants sur les manches - 2 pièces

## **INSTRUCTIONS:**

1. Coudre des pinces sur les dos supérieurs, repasser la partie intérieure vers le centre des pièces.
2. Coudre les princesses du dos supérieur (coudre les dos latéraux au dos central, repassez les surplus de couture vers le centre, surjeter. Coudre le dos supérieur au dos inférieur, repasser les surplus de couture vers le haut et surjeter.
3. Surjeter les bords centraux du dos séparément. Coudre la couture centrale du dos de l'encolure au premier marquage et du deuxième marquage jusqu'à l'ourlet, repasser la couture à part. Coudre la fermeture éclair.
4. Cousez un point droit large le long du bord inférieur des devants supérieurs et faire des fronces.
5. Coudre les coutures des épaules, repassez les coutures vers l'arrière et surjeter.
6. Repasser le volant de l'encolure en deux dans le sens de la longueur, envers contre envers. Cousez un point de fronce le long du bord ouvert et faire des fronces.
7. Surjeter le bord supérieur de l'empiècement devant, repasser sur l'envers et surpiquer. Coudre le volant et l'empiècement à l'encolure, en plaçant le volant entre le devant et l'empiècement. Repassez les surplus de couture vers la pièce principale, surjeter.
8. Coudre le devant supérieur au devant inférieur, repasser les surplus de couture vers le haut et surjeter.
9. Coudre les coutures latérales, repassez les coutures vers l'arrière et surjeter.
10. Coudre la couture des manches, surjeter et repasser. Coudre les manches dans les emmanchures, surjeter et repasser.
11. Coudre le volant de la manche en anneau, repasser la couture à part. Repassez le volant en deux dans le sens de la longueur, envers contre envers. Cousez un point de fronce le long du bord ouvert et faire des fronces. Coudre le volant sur le bord inférieur de la manche, repasser marges de couture sur la manche, surjeter.
12. Surjeter le bord inférieur du vêtement, repasser sur l'envers et surpiquer.

**DESSIN TECHNIQUE:**

