

Vestido Con Volantes - Patrón de costura #2826

Recomendaciones sobre la tela: tejido natural/mixto adecuado para vestidos.

Usted también necesitará: cremallera invisible.

Márgenes de costura: todas las costuras 1 cm. Margen de costura a lo largo del dobladillo de la prenda - 2.0 cm. Margen de costura a lo largo del borde superior de la inserción delantera - 2.0 cm.

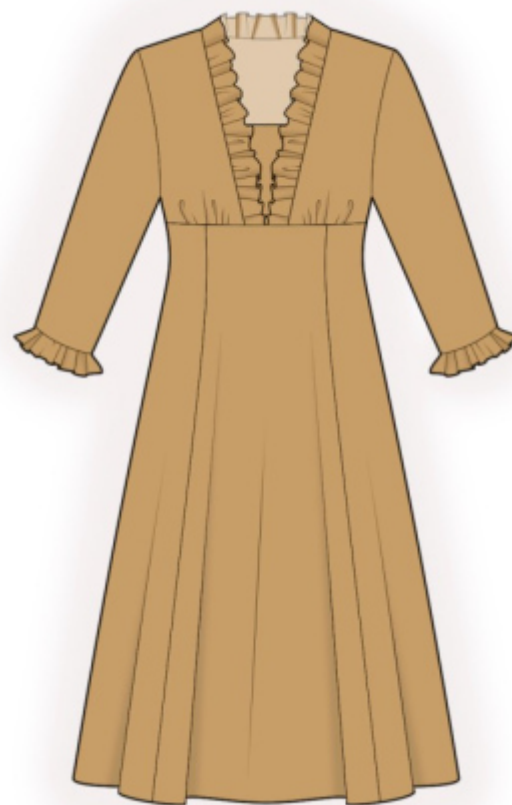
Nota sobre los márgenes de costura:

- Si el patrón tiene doble contorno los márgenes de costura están incluidos. Son 1 cm, a menos que se especifique lo contrario.

- Si el patrón tiene contorno único, los márgenes de costura no están incluidas y hay que agregar al trazar y cortar detalles.

Nota sobre la longitud de la tela:

¡Atención! La cantidad de tela necesaria para su patrón no está incluida. Dependerá del tamaño del patrón seleccionado, el ancho y el diseño de la tela que se va a utilizar. En primer lugar, imprimir todos los patrones de papel y extienda la anchura de la tela que desea utilizar (generalmente de 90 a 150 cm). Medir cuánta tela se necesita. No olvide tener en cuenta que algunas piezas necesitan ser cortado varias veces y otras piezas se cortan en el pliegue.



Cortando:

Nota de corte:

En el patrón, "la viga" significa derecho de grano. Colocar tus piezas en consecuencia. Algunas piezas se cortará en el pliegue. Esto se observa en la pieza. Marque todas las muescas y otras características de diseño tales como pliegues etc. del patrón sobre la tela.

Al coser la prenda, preste atención a las muescas, ellos deben coincidir.

Tela principal:

1. Espalda superior - 2 piezas
2. Espalda central inferior - 2 piezas
3. Espalda lateral inferior - 2 piezas
4. Inferior delantero lateral - 2 piezas
5. Delantero central inferior - 1 pieza en pliegue
6. Delantero superior - 2 piezas

7. Manga - 2 piezas
8. Inserción frontal - 1 pieza
9. Volante en el escote - 1 pieza en pliegue
10. Volante de manga - 2 piezas

INSTRUCCIONES:

1. Coser pinzas en espaldas superiores, planchar la parte interior hacia el centro de las piezas.
2. Coser las costuras princesa de la parte superior de la espalda (coser las espaldas laterales a la espalda central), planchar los márgenes de costura hacia el centro, rematar. Coser la espalda superior a la espalda inferior, planchar los márgenes de costura hacia arriba y rematar.
3. Rematar los bordes traseros centrales por separado. Coser la costura trasera central desde el escote hasta la primera marca y desde la segunda marca hacia abajo hasta el dobladillo, planchar la costura aparte. Coser la cremallera.
4. Cosa una puntada recta ancha a lo largo del borde inferior de los delanteros superiores y hacer fruncidos.
5. Coser las costuras de los hombros, planchar las costuras hacia atrás y rematar.
6. Planchar el volante del escote por la mitad a lo largo, con los lados del revés juntos. Cosa una puntada recta ancha a lo largo del borde abierto y hacer fruncidos.
7. Rematar el borde superior de la inserción delantera, planchar sobre el revés y pespuntear. Coser el volante y la inserción al escote, colocando el volante entre el delantero y la inserción. Planchar los márgenes de costura hacia la pieza principal, rematar.
8. Coser el delantero superior al delantero inferior, planchar los márgenes de costura hacia arriba y rematar.
9. Coser las costuras laterales, planchar las costuras hacia atrás y rematar.
10. Coser la costura de la manga, rematar et planchar. Coser las mangas en las sisas, rematar y planchar.
11. Coser el volante de la manga en un anillo, planchar la costura aparte. Planchar el volante por la mitad a lo largo, con los lados del revés juntos. Cosa una puntada recta ancha a lo largo del borde abierto y hacer fruncidos. Coser el volante al borde inferior de la manga, planchar márgenes de costura en la manga, rematar.
12. Rematar el borde inferior de la prenda, planchar sobre el revés y pespuntear.

Dibujo técnico:

