

Kleid Mit Volants - Schnittmuster #2826

Stoffempfehlungen: Natur-/Mischstoff, geeignet für Kleider.

Sie werden auch brauchen: unsichtbarer Reißverschluss.

Nahtzugaben: alle Nähte 1 cm. Nahtzugabe am Saum des Kleidungsstücks - 2.0 cm. Nahtzugabe entlang der Oberkante des vorderen Einsatzes - 2.0 cm.

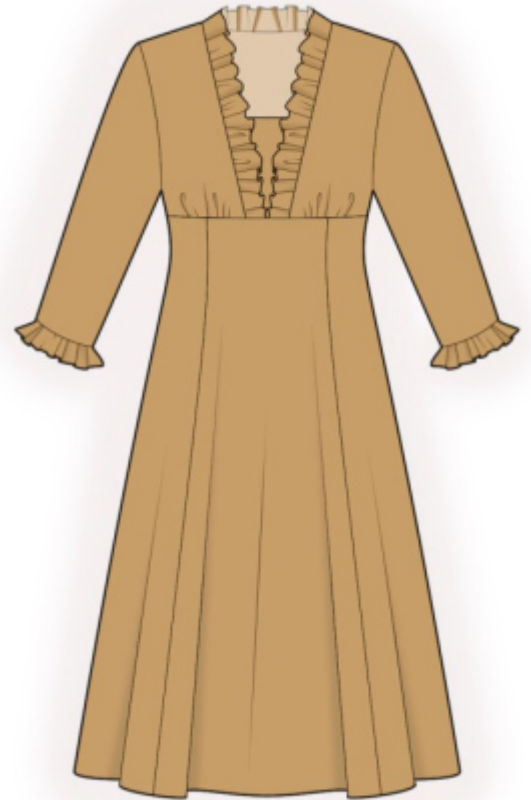
Hinweis zur Nahtzugaben:

- Wenn das Muster einen doppelten Rand hat, sind die Nahtzugaben bereits enthalten. Falls nichts anderes angegeben ist, betragen Sie 1 cm.

- Hat das Schnittmuster nur einen Rand, wurden die Nahtzugaben NICHT berücksichtigt. Sie müssen beim Auslegen und den Details des Schnitts hinzugefügt werden.

Hinweis zu die benötigte Stoffmenge:

Achtung! Um die benötigte Stoffmenge zu ermitteln, die Schnittteile ausdrucken, zusammenkleben und auflegen. Dabei sind auch doppelte und asymmetrische Teile zu berücksichtigen.



ZUSCHNEIDEN:

Hinweis zum Zuschnitt:

Ein "Beim" auf den Schnittmustern bedeutet einen geraden Fadenverlauf. Legen Sie Ihre Teile dementsprechend aus. Einige Teile werden an der Kante geschnitten. Sie finden dazu Hinweise im Schnittmuster. Markieren Sie auf Ihrem Stoff alle Kerben und andere Merkmale des Designs des Schnittmusters wie Falten usw.

Achten Sie beim Nähen des Kleidungsstücks darauf, dass die Kerben übereinstimmen.

Hauptstoff:

1. Oberer Rückenteil - 2 Stück
2. Unteres mittleres Rückenteil - 2 Stück
3. Unteres seitliches Rückenteil - 2 Stück
4. Untere seitlicher vorderteil - 2 Stück
5. Unteres mittleres Vorderteil - 1 Stück am Falz
6. Oberes Vorderteil - 2 Stück

7. Ärmel - 2 Stück
8. Vordereinsatz - 1 Stück
9. Volant am Ausschnitt - 1 Stück am Falz
10. Ärmelvolant - 2 Stück

ANLEITUNG:

1. Abnäher an den oberen Rückenteilen annähen, den inneren Teil zur Mitte hin bügeln.
2. Wiener Nähte des unteren Rückenteils nähen (seitliche Rückenteile an mittleres Rückenteil nähen), Nahtzugaben zur mitte bügeln, versäubern. Oberes Rückenteil an unteres Rückenteil nähen, die Nahtzugaben nach oben bügeln und versäubern.
3. Die mittleren Hinterkanten separat versäubern. Die mittlere Rückennaht vom Halsausschnitt bis zur ersten Markierung und von der zweiten Markierung bis zum Saum nähen, die Naht auseinander bügeln. Reißverschluss einnähen.
4. Einen Raffstich entlang der Unterkante der oberen Vorderteile nähen und Raffungen machen.
5. Schulternähte nähen, Nähte zum Rückenteil bügeln und versäubern.
6. Den Volant am Halsausschnitt der Länge nach mit den linken Seiten nach innen in zwei Hälften bügeln. Einen Kräuselstich entlang der offenen Kante nähen und Raffungen machen.
7. Die Oberkante des vorderen Einsatzes versäubern, auf die linke seite bügeln und absteppen. Nähen Sie den Volant und den Einsatz an den Halsausschnitt, wobei Sie den Volant zwischen Vorderteil und Einsatz platzieren. Die Nahtzugaben zum Hauptteil hin bügeln, versäubern.
8. Oberes Vorderteil an unteres Vorderteil nähen, die Nahtzugaben nach oben bügeln und versäubern.
9. Seitennähte nähen, Nähte zum Rückenteil bügeln und versäubern.
10. Ärmelnaht nähen, versäubern und bügeln. Ärmel in die Armausschnitte nähen, versäubern und bügeln.
11. Ärmelvolant zu einem Ring nähen, die Naht auseinander bügeln. Den Volant der Länge nach mit den linken Seiten nacheinander in zwei Hälften bügeln. Einen Kräuselstich entlang der offenen Kante nähen und Raffungen machen. Den Volant an die Unterkante des Ärmels nähen, bügeln Nahtzugaben auf den Ärmel, versäubern.
12. Unterkante des Kleidungsstücks versäubern, auf die linke seite bügeln und absteppen.

Technische Zeichnung:

