

Gilet Avec Devant Plus Long - Patron de couture #2823

Recommandations sur le tissu: tissus de costume naturels/mixtes.

Vous aurez également besoin de: entoilage thermocollant; tissu de doublure; 1 intérieur bouton.

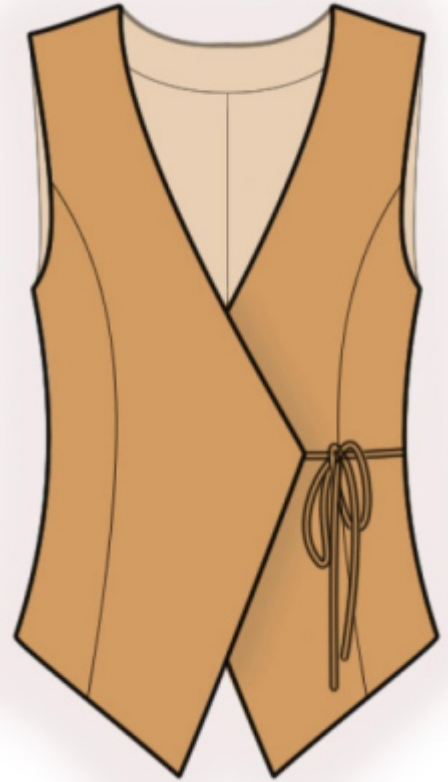
Marges de couture: toutes coutures 1 cm. Marge de couture pour l'ourlet du vêtement - 2.5 cm.

Note sur marges pour la couture:

- Si le patron a un contour double, alors les marges de couture sont incluses.
- Les marges de couture ne sont PAS incluses par défaut et doivent être rajoutée lors de la mise en place et de la coupe de votre patron (si celui ci a un contour simple).

Note sur le métrage de tissus nécessaire:

Attention ! La quantité de tissu nécessaire pour votre modèle n'est pas incluse. Il dépendra de la taille du patron sélectionné, la largeur et le design du tissu que vous prévoyez d'utiliser. Avant tout, imprimez votre patron et disposez la largeur du tissu que vous envisagez d'utiliser (généralement de 90 à 150 cm) afin de connaître le métrage de tissus nécessaire. N'oubliez pas de compter les pièces en double et les pièces en symétries.



Coupe:

Note sur le coupe:

Sur les pièces du patron « beam » signifie « droit fil ». Disposez vos pièces en conséquence. Certaines pièces doivent être coupées dans la pliure. Ceci est noté sur le patron de la pièce. Marquer tous les repères et autres signes tels que pincés, plis etc. sur vos tissus.

Lorsque vous assemblez vos pièces, faites attention aux repères, ils doivent coïncider.

Tissu principal:

1. Dos central - 2 pièces
2. Dos latéral - 2 pièces
3. Devant central - 2 pièces
4. Devant latéral - 2 pièces
5. Parementure devant centrale - 2 pièces
6. Parementure d'encolure dos - 1 pièce

Attention: la doublure du devant et du dos est découpée à l'aide des blocs de patron du tissu principal sauf la largeur de la parementure milieu devant et de la parementure encolure dos.

Tissu de doublure:

1. Dos central - 2 pièces
2. Dos latéral - 2 pièces
3. Devant central - 2 pièces
4. Devant latéral - 2 pièces

Entoilage thermocollant:

1. Devant central - 2 pièces
2. Parementure devant centrale - 2 pièces
3. Parementure d'encolure dos - 1 pièce

INSTRUCTIONS:

1. Appliquer un entoilage thermocollant.
2. Coudre la couture centrale du dos, repasser la couture à part. Coudre les pièces latérales du dos au centre du dos. Repasser vers le centre.
3. Coupez deux bandes de tissu en biais pour les liens, elles doivent mesurer 2,5 cm de large et 50 cm de long.. Plier le ruban en deux dans le sens de la longueur endroit contre endroit et coudre à 0.3 cm du pli. Découpez les surplus de couture près de la couture, tourner la bande à l'endroit et redresser la pièce roulée. Coupé en deux parties.
4. Coudre les devants latéraux au devant central, en insérant le lien dans la couture princesse droite. Repasser vers le centre.
5. Coudre les coutures des épaules et les coutures latérales. Repasser la couture ouverte.
6. Coudre les côtés de la parementure encolure dos et des parementures centrales devant, repasser la couture à part.
7. Épinglez les parementures centrales devant sur la pièce principale endroit contre endroit, épingler ensemble et coudre des parementures milieu devant et encolure. Insérez la deuxième bande dans la couture centrale avant gauche. Faire des coupes dans les marges de couture, replier les parementures centrales devant et la parementure sur l'envers et repasser.
8. Pliez l'intérieur du bord inférieur du gilet et repassez.
9. Coudre les coutures sur la doublure, laissant une ouverture dans la couture côté gauche. Coudre la doublure sur les parementures centrales du devant et sur la parementure. Coudre la doublure à l'emmanchure en deux

étapes: coudre d'abord l'emmanchure devant, puis coudre l'emmanchure dos. Faire des coupes dans les marges de couture, retournez le vêtement à l'endroit et repasser. Coudre la doublure sur le bord inférieur du gilet.

10. Retourner le gilet sur l'endroit par l'ouverture technique. Coudre l'ouverture pour la fermer.

11. Réaliser la boutonnière intérieure. Coudre le bouton intérieur.

DESSIN TECHNIQUE:

