

## Chaleco Con Parte Delantera Más Larga - Patrón de costura #2823

Recomendaciones sobre la tela: tejidos de trajes naturales/mixtos.

Usted también necesitará: entretela adhesiva; fabrica de forro; 1 intern. botón.

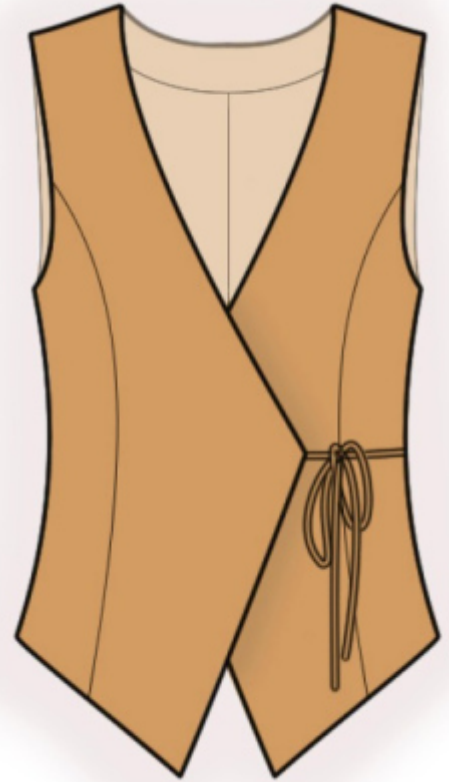
Márgenes de costura: todas las costuras 1 cm. Margen de costura para el dobladillo de la prenda - 2.5 cm.

### Nota sobre los márgenes de costura:

- Si el patrón tiene doble contorno los márgenes de costura están incluidos. Son 1 cm, a menos que se especifique lo contrario.
- Si el patrón tiene contorno único, los márgenes de costura no están incluidas y hay que agregar al trazar y cortar detalles.

### Nota sobre la longitud de la tela:

*¡ Atención! La cantidad de tela necesaria para su patrón no está incluida. Dependerá del tamaño del patrón seleccionado, el ancho y el diseño de la tela que se va a utilizar. En primer lugar, imprimir todos los patrones de papel y extiende la anchura de la tela que desea utilizar (generalmente de 90 a 150 cm). Medir cuánta tela se necesita. No olvide tener en cuenta que algunas piezas necesita ser cortado varias veces y otras piezas se cortan en el pliegue.*



### Cortando:

#### Nota de corte:

*En el patrón, "la viga" significa derecho de grano. Colocar tus piezas en consecuencia. Algunas piezas se cortará en el pliegue. Esto se observa en la pieza. Marque todas las muescas y otras características de diseño tales como pliegues etc. del patrón sobre la tela.*

*Al coser la prenda, preste atención a las muescas, ellos deben coincidir.*

Tela principal:

1. Espalda central - 2 piezas
2. Espalda lateral - 2 piezas
3. Delantero central - 2 piezas
4. Delantero lateral - 2 piezas
5. Vista frontal central - 2 piezas
6. Vista del escote trasero - 1 pieza

Atención: el forro para el frente y la espalda se corta usando los bloques de patrón para la tela principal excepto por el ancho de la vista delantera central y la vista trasera del escote.

Tela de forro:

1. Espalda central - 2 piezas
2. Espalda lateral - 2 piezas
3. Delantero central - 2 piezas
4. Delantero lateral - 2 piezas

La entretela adhesiva:

1. Delantero central - 2 piezas
2. Vista frontal central - 2 piezas
3. Vista del escote trasero - 1 pieza

## **INSTRUCCIONES:**

1. Aplicar entretela adhesiva.
2. Coser la costura trasera central, planchar la costura aparte. Coser las piezas laterales de la espalda a la pieza central de la espalda. Planchar hacia el centro.
3. Cortar dos tiras de tela al bias para las bandas de atar, deben ser de 2,5 cm de ancho y 50 cm de largo. Doblar la cinta por la mitad a lo largo lados derechos juntos y coser a 0.3 cm desde el pliegue. Cortar los márgenes de costura cerca de la costura, girar la cinta con el lado derecho hacia afuera y enderezar la pieza enrollada. Cortar en dos partes.
4. Coser las piezas delanteras laterales a la pieza delantera central, insertando la banda en la costura princesa derecha. Planchar hacia el centro.
5. Coser las costuras de los hombros y las costuras laterales. Planchar la costura abierta.
6. Coser las costuras laterales de la vista del escote de la espalda y las vistas centrales del delantero, planchar la costura para separarla.
7. Sujete con alfileres las vistas delanteras centrales a la pieza principal lados derechos juntos, unir con alfileres y coser de las vistas frontales centrales y escote. Inserte la segunda banda en la costura central delantera izquierda. Hacer cortes en los márgenes de costura, doblar las vistas frontales centrales y la vista hacia el lado revés y planchar.
8. Doblar por dentro el borde inferior del chaleco y planchar.
9. Coser costuras en el forro, dejando una abertura en la costura del lado izquierdo. Coser el forro a las vistas delanteros centrales y a la vista. Coser el forro a la sisa en dos pasos: primero coser la sisa delantera, luego

coser la sisa trasera. Hacer cortes en los márgenes de costura, voltear la prenda del derecho hacia afuera y planchar. Coser el forro al borde inferior del chaleco.

10. Girar el chaleco hacia afuera a través de la abertura técnica. Coser la abertura para cerrarla.

11. Hacer el ojal interior. Coser el botón interior.

### Dibujo técnico:

