

Weste Mit Längerer Vorderseite - Schnittmuster #2823

Stoffempfehlungen: natürliche/gemischte Anzugstoffe.

Sie werden auch brauchen: Klebevlies; Futterstoff; 1 inner. Knopf.

Nahtzugaben: alle Nähte 1 cm. Nahtzugabe für den Saum des Kleidungsstücks - 2.5 cm.

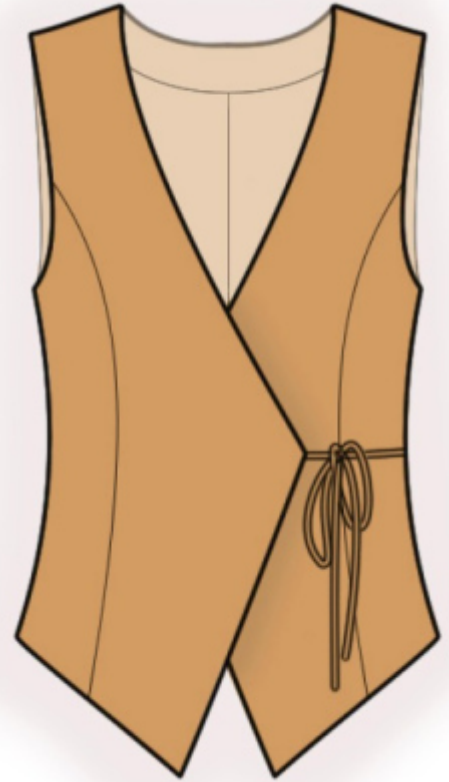
Hinweis zur Nahtzugaben:

- Wenn das Muster einen doppelten Rand hat, sind die Nahtzugaben bereits enthalten. Falls nichts anderes angegeben ist, betragen Sie 1 cm.

- Hat das Schnittmuster nur einen Rand, wurden die Nahtzugaben NICHT berücksichtigt. Sie müssen beim Auslegen und den Details des Schnitts hinzugefügt werden.

Hinweis zu die benötigte Stoffmenge:

Achtung! Um die benötigte Stoffmenge zu ermitteln, die Schnittteile ausdrucken, zusammenkleben und auflegen. Dabei sind auch doppelte und asymmetrische Teile zu berücksichtigen.



ZUSCHNEIDEN:

Hinweis zum Zuschnitt:

Ein "Beim" auf den Schnittmustern bedeutet einen geraden Fadenverlauf. Legen Sie Ihre Teile dementsprechend aus. Einige Teile werden an der Kante geschnitten. Sie finden dazu Hinweise im Schnittmuster. Markieren Sie auf Ihrem Stoff alle Kerben und andere Merkmale des Designs des Schnittmusters wie Falten usw.

Achten Sie beim Nähen des Kleidungsstücks darauf, dass die Kerben übereinstimmen.

Hauptstoff:

1. Mittlerer Rückenteil - 2 Stück
2. Seitlicher Rückenteil - 2 Stück
3. Mittlerer Vorderteil - 2 Stück
4. Seitlicher Vorderteil - 2 Stück
5. Mittelvorderbesatz - 2 Stück
6. Hinteres Halsausschnittbesatz - 1 Stück

Achtung: das Futter für vorder- und rückseite wird anhand der musterblöcke für den hauptstoff zugeschnitten mit Ausnahme der Breite des vorderen Mittelbesatzes und des hinteren Halsausschnittbesatzes.

Futterstoff:

1. Mittlerer Rückenteil - 2 Stück
2. Seitlicher Rückenteil - 2 Stück
3. Mittlerer Vorderteil - 2 Stück
4. Seitlicher Vorderteil - 2 Stück

Klebevlies:

1. Mittlerer Vorderteil - 2 Stück
2. Mittelvorderbesatz - 2 Stück
3. Hinteres Halsausschnittbesatz - 1 Stück

ANLEITUNG:

1. Klebevlies auftragen.
2. Die hintere Mittelnaht nähen, die Naht auseinander bügeln. Die seitlichen Rückenteile an das mittlere Rückenteil nähen. Bügeln Richtung Mitte.
3. Schneiden Sie zwei Stoffstreifen schräg für die Bindebänder zu, sie sollten 2,5 cm breit und 50 cm lang sein. Das Band in der Mitte der Länge nach falten rechte Seiten zusammen und nähen an 0.3 cm von der Falte. Nahtzugaben nah an der Naht wegschneiden, das Band mit der rechten Seite nach außen drehen und den gerollten Teil begradigen. In zwei Teile schneiden.
4. Die seitlichen Vorderteile an das mittlere Vorderteil nähen, dabei das Bindeband in die rechte Prinzessnaht einführen. Bügeln Richtung Mitte.
5. Schulternähte und Seitennähte nähen. Die Naht auseinander bügeln.
6. Die Seitennähte des hinteren Halsausschnittbesatzes und des mittleren Vorderbesatzes nähen, die Naht auseinander bügeln.
7. Vordere Mittelbesätze auf das Hauptteil stecken rechts auf rechts, zusammenstecken und nähen der vorderen Mittelbesätze und Halsausschnitt. Das zweite Band in die linke vordere Mittelnaht einführen. In Nahtzugaben einclippen, die vorderen Mittelbesätze und den Besatz auf die linke Seite falten und bügeln.
8. Den unteren Rand der Weste nach innen falten und bügeln.
9. Nähte am Futter nähen, eine Öffnung hinterlassen in der linken Seitennaht. Futter an die vorderen Mittelbesätze und an den Besatz nähen. Das Futter in zwei Schritten an das Armloch nähen: zuerst das vordere armloch nähen, dann das hintere Armloch nähen. In Nahtzugaben einclippen, drehen sie das kleidungsstück mit

der rechten seite nach außen und bügeln. Futter an den unteren Rand der Weste nähen.

10. Die Weste durch die technische Öffnung auf rechts drehen. Die Öffnung zunähen.

11. Machen Sie das innere Knopfloch. Innenknopf annähen.

Technische Zeichnung:

