

## Robe Avec Ceinture À Boutons - Patron de couture #2819

Recommandations sur le tissu: Tissus naturels/mixtes avec élasthanne pour robes.

Vous aurez également besoin de: entoilage thermocollant; fermeture éclair invisible; 2 boutons.

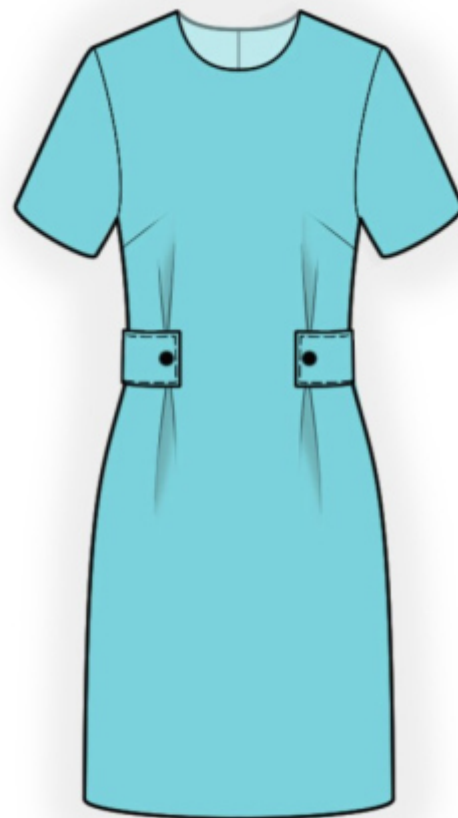
Marges de couture: toutes coutures 1 cm. Marge de couture le long du bord inférieur du vêtement et du bord inférieur de la manche - 2 cm.

### Note sur marges pour la couture:

- Si le patron a un contour double, alors les marges de couture sont incluses.
- Les marges de couture ne sont PAS incluses par défaut et doivent être rajoutée lors de la mise en place et de la coupe de votre patron (si celui ci a un contour simple).

### Note sur le métrage de tissus nécessaire:

Attention ! La quantité de tissu nécessaire pour votre modèle n'est pas incluse. Il dépendra de la taille du patron sélectionné, la largeur et le design du tissu que vous prévoyez d'utiliser. Avant tout, imprimez votre patron et disposez la largeur du tissu que vous envisagez d'utiliser (généralement de 90 à 150 cm) afin de connaître le métrage de tissus nécessaire. N'oubliez pas de compter les pièces en double et les pièces en symétries.



### Coupe:

#### Note sur le coupe:

Sur les pièces du patron « beam » signifie « droit fil ». Disposez vos pièces en conséquence. Certaines pièces doivent être coupées dans la pliure. Ceci est noté sur le patron de la pièce. Marquer tous les repères et autres signes tels que pinces, plis etc. sur vos tissus.

Lorsque vous assemblez vos pièces, faites attention aux repères, ils doivent coïncider.

Tissu principal:

1. Dos - 2 pièces
2. Devant - 1 pièce au pli
3. Manche - 2 pièces
4. Ceinture - 2 pièces au pli
5. Parementure de l'encolure devant - 1 pièce

## 6. Parementure d'encolure dos - 2 pièces

Entoilage thermocollant:

1. Parementure de l'encolure devant - 1 pièce
2. Parementure d'encolure dos - 2 pièces
3. Ceinture - 1 pièce

## **INSTRUCTIONS:**

1. Appliquer un entoilage thermocollant.
2. Coudre les plis au dos. Surjeter les bords centraux du dos séparément. Coudre la couture centrale du dos du marquage de la fermeture éclair au bord inférieur. Repasser la couture ouverte. Coudre la fermeture éclair.
3. Coudre les pinces devant sur le devant. Repassez la partie intérieure des pinces de poitrine vers le haut. Coudre les plis sur les devants.
4. Coudre les coutures latérales et les coutures des épaules. Repassez les coutures vers l'arrière et surjeter.
5. Coudre les coutures des épaules des parementures d'encolure, repasser la couture à part. Surjeter le bord extérieur. Épingler les parementures au vêtement endroit contre endroit et coudre l'encolure. Faire des coupes dans les marges de couture, replier les parementures sur l'envers, redresser, repasser. Coudre à la main la parementure au vêtement le long de la couture de l'épaule et du ruban de la fermeture éclair.
6. Coudre les coutures des manches. Surjeter les marges de couture et repasser vers l'arrière. Coudre les manches dans les emmanchures. Surjeter et repasser.
7. Surjeter l'ourlet du vêtement et le bord inférieur de la manche. Repasser les surplus de couture sur l'envers et surpiquer.
8. Épinglez les ceintures ensemble, endroit contre endroit et coudre sur tous les bords, laissant une ouverture pour tourner à droite. Couper les coins, tourner la ceinture à l'endroit et repasser. Coudre l'ouverture pour la fermer. Coudre une ligne de point décorative sur tous les bords de ceinture. Faire des boutonnières sur la ceinture.
9. Coudre des boutons sur le devant.

## **DESSIN TECHNIQUE:**

