

Robe À Jupe Évasée - Patron de couture #2779

Recommandations sur le tissu: tissu naturel/mixte pour robes.

Vous aurez également besoin de: entoilage thermocollant;
fermeture éclair invisible.

Marges de couture: toutes coutures 1 cm; marge de couture pour
l'ourlet du vêtement - 2 cm.

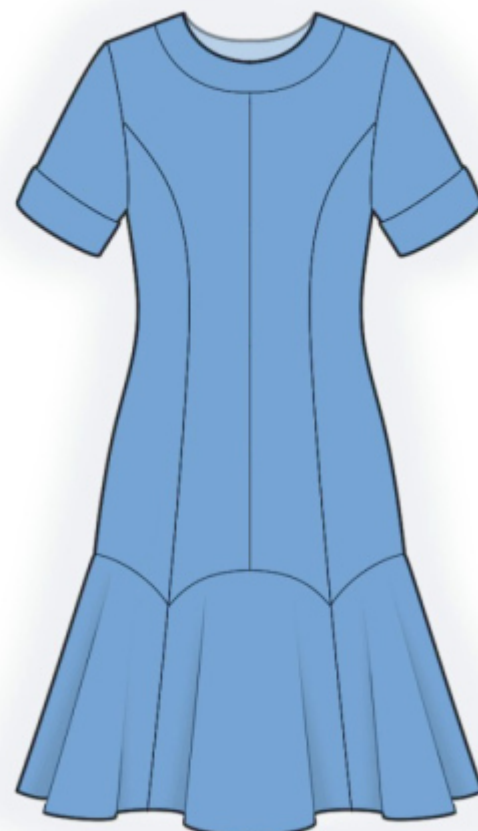
Note sur marges pour la couture:

- Si le patron a un contour double, alors les marges de couture
sont incluses.

- Les marges de couture ne sont PAS incluses par défaut et
doivent être rajoutée lors de la mise en place et de la coupe de
votre patron (si celui ci a un contour simple).

Note sur le métrage de tissus nécessaire:

Attention ! La quantité de tissu nécessaire pour votre modèle n'est
pas incluse. Il dépendra de la taille du patron sélectionné, la largeur
et le design du tissu que vous prévoyez d'utiliser. Avant tout,
imprimez votre patron et disposez la largeur du tissu que vous
envisagez d'utiliser (généralement de 90 à 150 cm) afin de
connaître le métrage de tissus nécessaire. N'oubliez pas de
compter les pièces en double et les pièces en symétries.



Coupe:

Note sur le coupe:

Sur les pièces du patron « beam » signifie « droit fil ». Disposez vos pièces en conséquence. Certaines pièces
doivent être coupées dans la pliure. Ceci est noté sur le patron de la pièce. Marquer tous les repères et autres
signes tels que pinces, plis etc. sur vos tissus.

Lorsque vous assemblez vos pièces, faites attention aux repères, ils doivent coïncider.

Tissu principal:

1. Dos central - 2 pièces
2. Dos latéral - 2 pièces
3. Dos central inférieur - 1 pièce
4. Devant central - 2 pièces
5. Devant latéral - 2 pièces
6. Devant central inférieur - 1 pièce

7. Inférieur latéral partie - 2 pièces
8. Manche - 2 pièces
9. Parementure d'encolure dos - 4 pièces
10. Parementure de l'encolure devant - 2 pièces
11. Poignet - 2 pièces

Entoilage thermocollant:

1. Parementure d'encolure dos - 2 pièces
2. Parementure de l'encolure devant - 1 pièce
3. Poignet - 2 pièces

INSTRUCTIONS:

1. Appliquer un entoilage thermocollant.
2. Surjeter les bords centraux du dos séparément sur chaque pièce. Coudre la partie extérieure de la parementure de l'encolure dos au dos. Repasser vers parementures. Coudre la couture centrale du dos depuis le marquage de la fermeture éclair jusqu'au bord inférieur, repasser la couture à part. Coudre la fermeture éclair. Coudre la partie inférieure du dos au vêtement, surjeter et repasser vers le bas.
3. Coudre la couture centrale devant. Surjeter les marges de couture et repasser les surplus de couture vers la gauche. Coudre inférieure devant, surjeter et repasser vers le bas. Coudre la parementure extérieure dans l'encolure devant. Faire des coupes dans les marges de couture et repasser les surplus de couture vers la parementure.
4. Coudre les coutures latérales, repassez les coutures vers l'arrière et surjeter. Coudre les devants inférieurs aux devants supérieurs et coudre les dos inférieurs aux dos supérieurs, surjeter les marges de couture et repasser en haut.
5. Coudre les dos latéraux au dos central. Coudre les devants latéraux au devant central, repassez les surplus de couture vers le centre, surjeter.
6. Coudre les coutures des épaules. Surjeter les coutures et repasser vers l'arrière.
7. Coudre les coutures d'épaules sur les parementures intérieures. Repasser la couture ouverte. Surjeter le bord extérieur. Épingler la parementure sur le vêtement, endroit contre endroit et coser el escote. Faire des coupes dans les marges de couture, replier les parementures sur l'envers et repasser. Épinglez la marge de couture de la parementure intérieure sur la couture de la parementure extérieure et surpiquez dans la couture.
8. Coudre la couture des manches, repasser les surplus de couture vers le dos et surjeter. Coudre le poignet dans un anneau. Repasser la couture ouverte. Plier le poignet en deux dans le sens de la longueur à l'endroit et repasser. Coudre le poignet au bord inférieur de la manche du côté droit. Surjeter. Pliez le poignet sur la manche et repasser. Coudre les manches dans les emmanchures, surjeter et repasser.

9. Surjeter le bord inférieur de la robe, repasser sur l'envers et surpiquer.

DESSIN TECHNIQUE:

