

Vestido Con Falda Acampanada - Patrón de costura #2779

Recomendaciones sobre la tela: tejido natural/mixto adecuado para vestidos.

Usted también necesitará: entretela adhesiva; cremallera invisible.

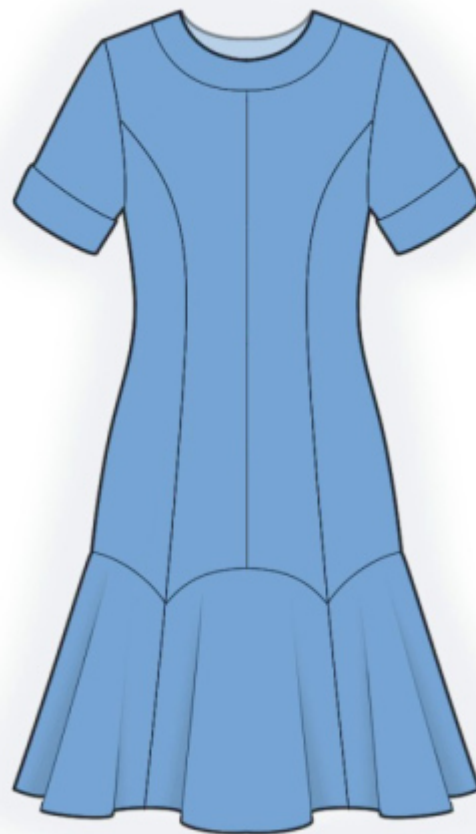
Márgenes de costura: todas las costuras 1 cm; margen de costura para el dobladillo de la prenda - 2 cm.

Nota sobre los márgenes de costura:

- Si el patrón tiene doble contorno los márgenes de costura están incluidos. Son 1 cm, a menos que se especifique lo contrario.
- Si el patrón tiene contorno único, los márgenes de costura no están incluidas y hay que agregar al trazar y cortar detalles.

Nota sobre la longitud de la tela:

¡ Atención! La cantidad de tela necesaria para su patrón no está incluida. Dependerá del tamaño del patrón seleccionado, el ancho y el diseño de la tela que se va a utilizar. En primer lugar, imprimir todos los patrones de papel y extienda la anchura de la tela que desea utilizar (generalmente de 90 a 150 cm). Medir cuánta tela se necesita. No olvide tener en cuenta que algunas piezas necesitan ser cortado varias veces y otras piezas se cortan en el pliegue.



Cortando:

Nota de corte:

En el patrón, "la viga" significa derecho de grano. Colocar tus piezas en consecuencia. Algunas piezas se cortará en el pliegue. Esto se observa en la pieza. Marque todas las muescas y otras características de diseño tales como pliegues etc. del patrón sobre la tela.

Al coser la prenda, preste atención a las muescas, ellos deben coincidir.

Tela principal:

1. Espalda central - 2 piezas
2. Espalda lateral - 2 piezas
3. Espalda central inferior - 1 pieza
4. Delantero central - 2 piezas
5. Delantero lateral - 2 piezas
6. Delantero central inferior - 1 pieza
7. Inferior lateral parte - 2 piezas

8. Manga - 2 piezas
9. Vista del escote trasero - 4 piezas
10. Vista del escote delantero - 2 piezas
11. Puño - 2 piezas

La entretela adhesiva:

1. Vista del escote trasero - 2 piezas
2. Vista del escote delantero - 1 pieza
3. Puño - 2 piezas

INSTRUCCIONES:

1. Aplicar entretela adhesiva.
2. Rematar los bordes posteriores centrales por separado en cada pieza. Coser la parte exterior de la vista del escote de la espalda a la espalda. Planchar hacia vistas. Coser la costura central de la espalda desde la marca de la cremallera hasta el borde inferior, planchar la costura aparte. Coser la cremallera. Coser la espalda inferior a la prenda, rematar y planchar hacia abajo.
3. Coser la costura delantera central. Rematar los márgenes de costura y planchar los márgenes de costura hacia la izquierda. Coser inferior delantero, rematar y planchar hacia abajo. Coser la vista exterior en el escote delantero. Hacer cortes en los márgenes de costura y planchar los márgenes de costura hacia la vista.
4. Coser las costuras laterales, planchar las costuras hacia atrás y rematar. Coser los delanteros inferiores a los delanteros superiores y coser las espaldas inferiores a las espaldas superiores, rematar los márgenes de costura y planchar hacia arriba.
5. Coser las espaldas laterales a la espalda central. Coser los delanteros laterales al delantero central, planchar los márgenes de costura hacia el centro, rematar.
6. Coser las costuras de los hombros. Rematar costuras y planchar hacia atrás.
7. Coser las costuras de los hombros en las vistas interiores. Planchar la costura abierta. Rematar el borde exterior. Sujete la vista a la prenda, con los lados derechos juntos y coser el escote. Hacer cortes en los márgenes de costura, doblar las vistas en el revés y planchar. Sujeta con alfileres el margen de costura de la vista interior a la costura de la vista exterior y hacer un pespuntear en la costura.
8. Coser la costura de la manga, planchar los márgenes de costura hacia la espalda y rematar. Coser el puño en un anillo. Planchar la costura abierta. Doblar el puño por la mitad a lo largo lado derecho hacia afuera y planchar. Coser el puño al borde inferior de la manga desde el lado derecho. Rematar. Doblar el puño sobre la manga y planchar. Coser las mangas en las sisas, rematar y planchar.
9. Rematar el borde inferior del vestido, planchar sobre el revés y pespuntear.

Dibujo técnico:

