

## Kleid Mit Ausgestelltem Rock - Schnittmuster #2779

Stoffempfehlungen: Natur-/Mischstoff, geeignet für Kleider.

Sie werden auch brauchen: Klebevlies; unsichtbarer Reißverschluss.

Nahtzugaben: alle Nähte 1 cm; nahtzugabe für den saum des kleidungsstücks - 2 cm.

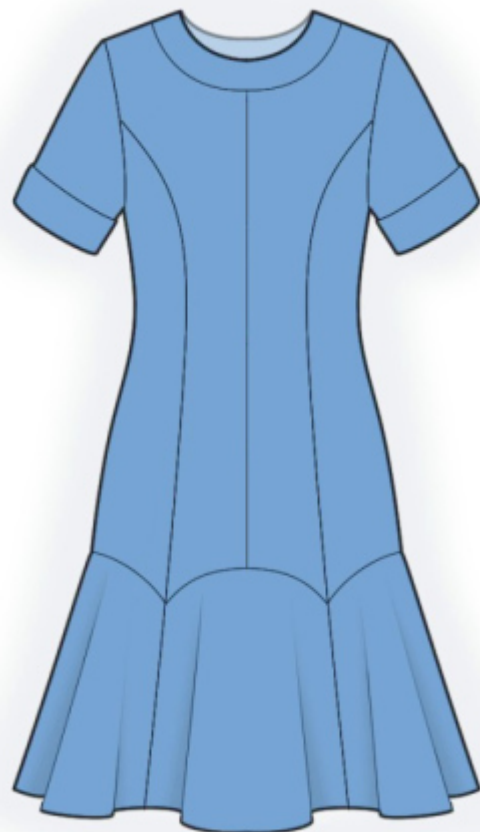
### Hinweis zur Nahtzugaben:

- Wenn das Muster einen doppelten Rand hat, sind die Nahtzugaben bereits enthalten. Falls nichts anderes angegeben ist, betragen Sie 1 cm.

- Hat das Schnittmuster nur einen Rand, wurden die Nahtzugaben NICHT berücksichtigt. Sie müssen beim Auslegen und den Details des Schnitts hinzugefügt werden.

### Hinweis zu die benötigte Stoffmenge:

Achtung! Um die benötigte Stoffmenge zu ermitteln, die Schnittteile ausdrucken, zusammenkleben und auflegen. Dabei sind auch doppelte und asymmetrische Teile zu berücksichtigen.



## ZUSCHNEIDEN:

### Hinweis zum Zuschnitt:

Ein "Beim" auf den Schnittmustern bedeutet einen geraden Fadenverlauf. Legen Sie Ihre Teile dementsprechend aus. Einige Teile werden an der Kante geschnitten. Sie finden dazu Hinweise im Schnittmuster. Markieren Sie auf Ihrem Stoff alle Kerben und andere Merkmale des Designs des Schnittmusters wie Falten usw.

Achten Sie beim Nähen des Kleidungsstücks darauf, dass die Kerben übereinstimmen.

Hauptstoff:

1. Mittlerer Rückenteil - 2 Stück
2. Seitlicher Rückenteil - 2 Stück
3. Unteres mittleres Rückenteil - 1 Stück
4. Mittlerer Vorderteil - 2 Stück
5. Seitlicher Vorderteil - 2 Stück
6. Unteres mittleres Vorderteil - 1 Stück

7. Untere seitliche Teil - 2 Stück
8. Ärmel - 2 Stück
9. Hinteres Halsausschnittbesatz - 4 Stück
10. Vorderes Halsausschnittbesatz - 2 Stück
11. Manschette - 2 Stück

Klebevlies:

1. Hinteres Halsausschnittbesatz - 2 Stück
2. Vorderes Halsausschnittbesatz - 1 Stück
3. Manschette - 2 Stück

## **ANLEITUNG:**

1. Klebevlies auftragen.
2. Versäubern mittlere hintere Kanten separat auf jedem Teil. Den äußeren Teil des Rückenausschnittbesatzes an das Rückenteil nähen. Bügeln Sie zu Besätze. Die hintere Mittelnaht von der Reißverschlussmarkierung bis zur Unterkante nähen, die Naht auseinander bügeln. Reißverschluss einnähen. Den unteren Rückenteil an das Kleidungsstück nähen, versäubern und nach unten bügeln.
3. Vordere Mittelnaht nähen. Nahtzugaben versäubern und die Nahtzugaben nach links bügeln. Nähen unter Vorderteil, versäubern und nach unten bügeln. Den äußeren Besatz in den vorderen Halsausschnitt nähen. In Nahtzugaben einclippen und Nahtzugaben in Richtung Besatzes bügeln.
4. Seitennähte nähen, Nähte zum Rückenteil bügeln und versäubern. Die unteren Vorderteile an die oberen Vorderteile und die unteren Rückenteile an die oberen Rückenteile nähen, nähte versäubern und nach oben bügeln.
5. Die seitlichen Rückenteile an das mittlere Rückenteil nähen. Die seitlichen Vorderteile an das mittlere Vorderteil nähen, nahtzugaben zur mitte bügeln, versäubern.
6. Schulternähte nähen. Nähte versäubern und nach hinten bügeln.
7. Schulternähte an den Innenbesätzen nähen. Die Naht auseinander bügeln. Den äußeren Rand versäubern. Besatz rechts auf rechts auf das Kleidungsstück stecken und den Ausschnitt nähen. In Nahtzugaben einclippen, Besätze auf die linke Seite falten und bügeln. Die Nahtzugabe des Innenbesatzes an die Naht des Außenbesatzes stecken und in die Naht einsteppen.
8. Ärmelnaht nähen, die Nahtzugaben zum Rückenteil hin bügeln und versäubern. Manschette zu einem Ring nähen. Die Naht auseinander bügeln. Manschette längs halbieren rechte Seite raus und bügeln. Die Manschette an die Unterkante des Ärmels nähen von der rechten Seite. Versäubern. Die Manschette auf den Ärmel falten und bügeln. Ärmel in die Armausschnitte nähen, versäubern und bügeln.

9. Die Unterkante des Kleides versäubern, auf die linke Seite bügeln und absteppen.

**Technische Zeichnung:**

