

## Robe Sans Manches - Patron de couture #2776

Recommandations sur le tissu: tissu épais naturel/mixte adapté aux robes, tissus denim fins.

Vous aurez également besoin de: entoilage thermocollant; 9 boutons.

Marges de couture: toutes coutures 1 cm. Marge de couture pour l'ourlet du vêtement - 4.0 cm.

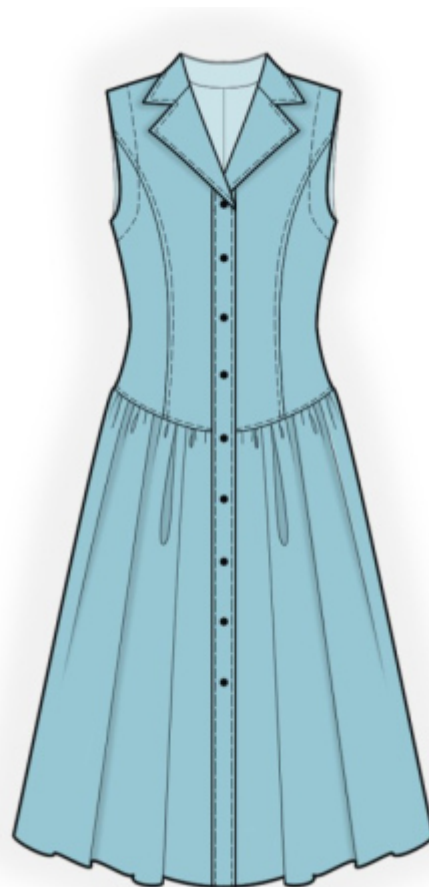
### Note sur marges pour la couture:

- Si le patron a un contour double, alors les marges de couture sont incluses.

- Les marges de couture ne sont PAS incluses par défaut et doivent être rajoutée lors de la mise en place et de la coupe de votre patron (si celui ci a un contour simple).

### Note sur le métrage de tissus nécessaire:

Attention ! La quantité de tissu nécessaire pour votre modèle n'est pas incluse. Il dépendra de la taille du patron sélectionné, la largeur et le design du tissu que vous prévoyez d'utiliser. Avant tout, imprimez votre patron et disposez la largeur du tissu que vous envisagez d'utiliser (généralement de 90 à 150 cm) afin de connaître le métrage de tissus nécessaire. N'oubliez pas de compter les pièces en double et les pièces en symétries.



### Coupe:

#### Note sur le coupe:

Sur les pièces du patron « beam » signifie « droit fil ». Disposez vos pièces en conséquence. Certaines pièces doivent être coupées dans la pliure. Ceci est noté sur le patron de la pièce. Marquer tous les repères et autres signes tels que pinces, plis etc. sur vos tissus.

Lorsque vous assemblez vos pièces, faites attention aux repères, ils doivent coïncider.

Tissu principal:

1. Dos central - 2 pièces
2. Dos latéral - 2 pièces
3. Dos inférieur - 1 pièce au pli
4. Devant latéral - 2 pièces
5. Devant central - 2 pièces

6. Devant central - 4 pièces
7. Devant inférieur - 2 pièces
8. Inférieur col - 1 pièce
9. Col supérieur - 1 pièce
10. Parementure d'encolure dos - 1 pièce
11. Parementure emmanchure dos - 2 pièces
12. Parementure d'emmanchure devant - 2 pièces

Entoilage thermocollant:

1. Devant central - 4 pièces
2. Parementure d'encolure dos - 1 pièce
3. Col supérieur - 1 pièce
4. Parementure emmanchure dos - 2 pièces
5. Parementure d'emmanchure devant - 2 pièces

## **INSTRUCTIONS:**

1. Appliquer un entoilage thermocollant.
2. Coudre la couture centrale du dos, repasser les surplus de couture vers la gauche, surjeter. Coudre un point décoratif le long de la couture à 0.7 cm. Coudre les pièces latérales du dos au centre du dos, repassez les surplus de couture vers le centre, surjeter. Coudre un point décoratif le long de la couture à 0.7 cm.
3. Coudre un large point droit le long du bord supérieur du bas du dos et faire des fronces. Coudre le dos supérieur au dos inférieur, repasser les surplus de couture vers le haut, surjeter. Coudre un point décoratif le long de la couture à 0.7 cm.
4. Coudre les devants latéraux au devant central, repassez les surplus de couture vers le centre, surjeter. Coudre un point décoratif le long de la couture à 0.7 cm.
5. Coudre un large point droit le long du bord supérieur du bas du devant et faire des fronces. Coudre le devant supérieur au devant inférieur, repasser les surplus de couture vers le haut, surjeter. Coudre un point décoratif le long de la couture à 0.7 cm.
6. Coudre la pièce centrale sur le devant, repasser les surplus de couture sur la partie centrale.
7. Coudre coutures épaules et latérales, repasser les surplus de couture vers l'arrière, surjeter.
8. Épinglez le col supérieur au col inférieur et cousez les coins et le bord extérieur. Commencez et arrêtez de coudre exactement à la ligne marquée de la couture entre le col et le vêtement. Couper les coins, couper dans la marge de couture près de la marque. Tourner le col à l'endroit, redresser et repasser.
9. Coudre les bords des épaules de l'encolure du dos et les devants centraux intérieurs (appelés ci-après

parementures centrales devant), repasser la couture pour l'écarter. Surjeter le bord extérieur. Placer les parementures centrales devant sur le devant, endroit contre endroit, épinglez ensemble et coudre le long du bord devant central. Coudre vers le haut jusqu'à l'encoche marquant la fin de la couture du col. Couper les coins. Surpiquer le surplus de couture le long du bord central devant: sur la parementure centrale le long de la fermeture, et sur le devant le long de la partie repliée. Placer la ligne de point à 0,2 cm de la couture. Tourner les parementures devant centrales à l'endroit, redresser les coutures.

10. Coudre le bas du col dans l'encolure du vêtement, coudre le haut du col dans l'encolure de la parementure et l'encolure des parementures milieu devant. Repassez les surplus de couture de la couture du col et cousez-les ensemble près de la couture. Cousez une ligne de points décoratifs le long du bord central du devant, le long du bord du col et le long de la couture du centre du devant, reliant la parementure centrale du devant à la pièce principale.

11. Coudre les bords des épaules et les bords latéraux de la parementure de l'emmanchure devant et de la parementure de l'emmanchure dos, repasser la couture à part. Surjeter le bord extérieur. Épingler les parementures au vêtement endroit contre endroit et coudre le bord de l'emmanchure, faire des coupes dans les marges de couture, plier la parementure sur l'envers, redresser, repasser. Surpiquez sur la pièce principale avec une double ligne de point décoratif.

12. Marge de couture le long de l'ourlet surjeter, repasser sur l'envers et surpiquer avec un point double.

13. Faire des boutonnères sur le devant droit, coudre les boutons sur le devant gauche.

Conseil: Il est recommandé de porter cette robe avec une ceinture.

## **DESSIN TECHNIQUE:**

