

## Ärmelloses Kleid - Schnittmuster #2776

Stoffempfehlungen: dicker Natur-/Mischstoff, geeignet für Kleider, dünne denimstoffe.

Sie werden auch brauchen: Klebevlies; 9 Knöpfe.

Nahtzugaben: alle Nähte 1 cm. Nahtzugabe für den Saum des Kleidungsstücks - 4.0 cm.

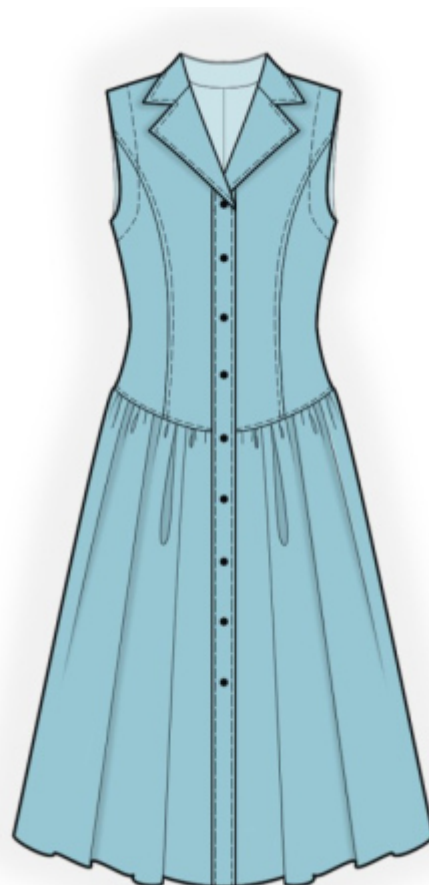
### Hinweis zur Nahtzugaben:

- Wenn das Muster einen doppelten Rand hat, sind die Nahtzugaben bereits enthalten. Falls nichts anderes angegeben ist, betragen Sie 1 cm.

- Hat das Schnittmuster nur einen Rand, wurden die Nahtzugaben NICHT berücksichtigt. Sie müssen beim Auslegen und den Details des Schnitts hinzugefügt werden.

### Hinweis zu die benötigte Stoffmenge:

Achtung! Um die benötigte Stoffmenge zu ermitteln, die Schnittteile ausdrucken, zusammenkleben und auflegen. Dabei sind auch doppelte und asymmetrische Teile zu berücksichtigen.



## ZUSCHNEIDEN:

### Hinweis zum Zuschnitt:

Ein "Beim" auf den Schnittmustern bedeutet einen geraden Fadenverlauf. Legen Sie Ihre Teile dementsprechend aus. Einige Teile werden an der Kante geschnitten. Sie finden dazu Hinweise im Schnittmuster. Markieren Sie auf Ihrem Stoff alle Kerben und andere Merkmale des Designs des Schnittmusters wie Falten usw.

Achten Sie beim Nähen des Kleidungsstücks darauf, dass die Kerben übereinstimmen.

Hauptstoff:

1. Mittlerer Rückenteil - 2 Stück
2. Seitlicher Rückenteil - 2 Stück
3. Unterer Rückenteil - 1 Stück am Falz
4. Seitlicher Vorderteil - 2 Stück
5. Mittleres Vorderteil - 2 Stück
6. Mittlerer Vorderteil - 4 Stück

7. Unteres Vorderteil – 2 Stück
8. Untere Kragen - 1 Stück
9. Oberer Kragen - 1 Stück
10. Hinteres Halsausschnittbesatz – 1 Stück
11. Hinterer Armlochbesatz – 2 Stück
12. Vorderer Armlochbesatz – 2 Stück

Klebevlies:

1. Mittlerer Vorderteil – 4 Stück
2. Hinteres Halsausschnittbesatz – 1 Stück
3. Oberer Kragen - 1 Stück
4. Hinterer Armlochbesatz – 2 Stück
5. Vorderer Armlochbesatz – 2 Stück

## **ANLEITUNG:**

1. Klebevlies auftragen.
2. Die hintere Mittelnaht nähen, nach links bügeln, versäubern. Einen Zierstich entlang der Naht nähen an 0.7 cm. Die seitlichen Rückenteile an das mittlere Rückenteil nähen, Nahtzugaben zur Mitte bügeln, versäubern. Einen Zierstich entlang der Naht nähen an 0.7 cm.
3. Einen Kräuselstich entlang der Oberkante des unteren Rückenteils nähen und Raffungen machen. Oberes Rückenteil an unteres Rückenteil nähen, die Nahtzugaben nach oben bügeln, versäubern. Einen Zierstich entlang der Naht nähen an 0.7 cm.
4. Die seitlichen Vorderteile an das mittlere Vorderteil nähen, Nahtzugaben zur Mitte bügeln, versäubern. Einen Zierstich entlang der Naht nähen an 0.7 cm.
5. Einen Kräuselstich entlang der Oberkante des unteren Vorderteils nähen und Raffungen machen. Oberes Vorderteil an unteres Vorderteil nähen, die Nahtzugaben nach oben bügeln, versäubern. Einen Zierstich entlang der Naht nähen an 0.7 cm.
6. Das Mittelteil an das Vorderteil nähen, Nahtzugaben auf Mittelteil bügeln.
7. Nähen Schulter- und Seitennähte, die Nahtzugaben nach hinten bügeln, versäubern.
8. Stecken Sie den oberen Kragen auf den unteren Kragen und nähen Sie die Ecken und die Außenkante zusammen. Beginnen und stoppen Sie das Nähen genau an der markierten Nahtlinie zwischen Kragen und Kleidungsstück. Ecken wegschneiden, Nähe der Markierung in die Nahtzugabe einschneiden. Den Kragen auf rechts drehen, glätten und bügeln.
9. Die Schulterkanten des hinteren Halsausschnittbesatzes und der inneren Mittelvorderteile (weiter als

Mittelvorderbesätze bezeichnet) zusammennähen, die Naht auseinanderdrücken. Den äußeren Rand versäubern. Die mittleren Vorderbesätze rechts auf rechts auf das Vorderteil legen, zusammenstecken und nähen entlang der mittleren Vorderkante. Nähen Sie nach oben bis zur Kerbe, die das Ende der Kragennaht markiert. Ecken wegschneiden. Die Nahtzugabe entlang der vorderen Mittelkante absteppen: auf der vorderen Mitte des Besatzes entlang des Verschlusses und auf der Vorderseite entlang des weggefalteten Teils. Platzieren Sie die Stichlinie von 0,2 cm von Naht. Drehen Sie den mittleren Vorderbesatz auf rechts, Nähte glätten.

10. Nähen Sie den unteren Kragen in den Ausschnitt des Kleidungsstücks, den oberen Kragen in den Ausschnitt des Besatzes und den Ausschnitt des mittleren Vorderbesatzes. Die Nahtzugaben der Kragennaht auseinanderbügeln und nahtnah zusammennähen. Nähen Sie eine dekorative Stichlinie entlang der vorderen Mittelkante, entlang der Kragenkante und entlang der Naht der vorderen Mittelkante, die den vorderen Mittelbesatz mit dem Hauptteil verbindet.

11. Die Schulterkanten und die Seitenkanten des vorderen Armlochbesatzes und des hinteren Armlochbesatzes, die Naht auseinander bügeln. Den äußeren Rand versäubern. Besätze am Kleidungsstück feststecken rechts auf rechts und Armlochkante nähen, in nahtzugaben einclippen, den Besatz falten auf die linke Seite, glätten, bügeln. Mit einer doppelten Zierstichlinie auf das Hauptteil absteppen.

12. Nahtzugabe am Saum versäubern, auf die linke seite bügeln und mit Doppelstich absteppen.

13. Knopflöcher am rechten Vorderteil machen, knöpfe am linken vorderteil annähen.

Empfehlung: Es wird empfohlen, dieses Kleid mit einem Gürtel zu tragen.

## **Technische Zeichnung:**

