

Abito Senza Maniche Con Bottoni Decorativi - Cartamodello #2767

RACCOMANDAZIONI SUL TESSUTO: tessuti naturali/misti per abiti.

AVRÀ ANCHE BISOGNO DI: interfodere termoadesivo; cerniera nascosta; 3 bottoni.

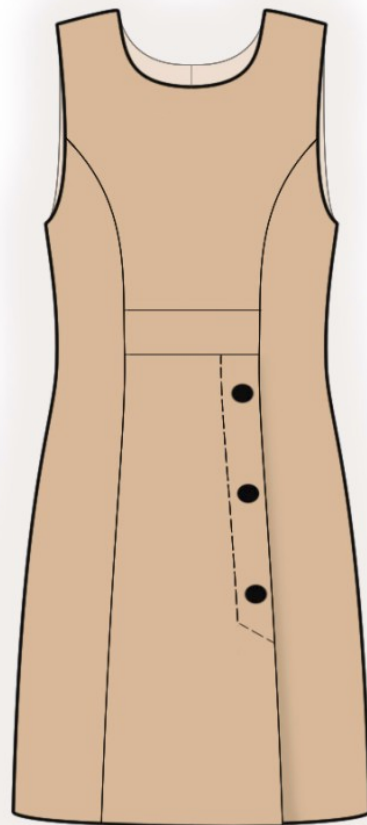
MARGINI DI CUCITURA: tutte le cuciture 1 cm; margine di cucitura per l'orlo del capo - 2 cm.

Nota su margini di cucitura:

- Se il cartamodello ha un doppio contorno, i margini di cucitura sono inclusi. Sono 1 cm se non diversamente specificato.
- Se il cartamodello ha un contorno singolo, i margini di cucitura NON sono inclusi e devono essere aggiunti durante la disposizione e il taglio dei dettagli.

Nota sulla lunghezza del tessuto:

Attenzione! La quantità di tessuto necessario per il vostro cartamodello non è incluso. Esso dipenderà dalla taglia selezionata per il cartamodello, la larghezza e il design del tessuto che si intende utilizzare. In primo luogo, si prega di stampare tutti i modelli e si prega di metterli alla larghezza del tessuto che si intende utilizzare (di solito da 90 a 150 cm). Misurate la quantità di tessuto che sarà necessario. Non dimenticate di contare modelli che devono essere tagliati più volte ed i modelli che sono tagliati sulla piega.



TAGLIO:

Nota sul taglio:

Sui cartamodelli, "beam" significa drittofilo. Disponi i Suoi cartamodelli di conseguenza. Alcuni pezzi verranno tagliati sulla piega. Questo è annotato sul cartamodello. Si prega di segnare tutte le tacche e altre caratteristiche di design come pieghe ecc. sui cartamodelli del tessuto.

When sewing the garment, pay attention to notches, they must coincide.

Tessuto principale:

1. Dietro centrale - 2 pezzi
2. Dietro laterale - 2 pezzi
3. Davanti centrale superiore - 1 pezzo con piega
4. Davanti centrale inferiore - 1 pezzo
5. Davanti laterale destro - 1 pezzo
6. Davanti laterale sinistra - 1 pezzo

7. Paramontura dello scollo dietro - 2 pezzi
8. Paramontura dello scollo davanti - 1 pezzo
9. Inserto - 1 pezzo

Interfodera termoadesiva:

1. Paramontura dello scollo dietro - 2 pezzi
2. Paramontura dello scollo davanti - 1 pezzo

ISTRUZIONI:

1. Applicare l'intreccio termoadesivo alle pezze menzionate e all'area dell'apertura della gonna.
2. Cucire i dietro laterali al dietro centrale, stirare i margini di cucitura verso il centro, sorfilare.
3. Sorfilare bordi centrali del dietro separatamente su ogni pezzo. Cucire la cucitura centrale del dietro dalla marcatura per la cerniera fino al bordo inferiore, stirare aperti i margini di cucitura. Cucire la cerniera.
4. Sorfilare lo spacco sulla parte laterale destra del davanti. Piegare verso l'interno il margine di cucitura e impunturare.
5. Cucire l'inserto al davanti centrale superiore. Sorfilare i margini di cucitura e stirare verso l'inserto.
6. Sorfilare lo spacco sulla parte centrale inferiore del davanti. Piegare il margine di cucitura sul lato rovescio e stirare. Fare una cucitura decorativa-di fissaggio lungo l'apertura.
7. Appuntare il davanti centrale inferiore sul pezzo laterale e imbastire insieme lungo il bordo superiore della spacco. Cucire il davanti centrale al davanti inferiore e al davanti laterale, incidendo il margine di cucitura all'angolo. Sorfilare i margini di cucitura e stirare: stirare i margini di cucitura delle cuciture a principessa verso il centro, stirare i margini di cucitura orizzontali verso l'inserzione.
8. Cucire il davanti laterale destro al davanti centrale, stirare i margini di cucitura verso il centro, sorfilare.
9. Cucire le cuciture delle spalle, stirare le cuciture verso il dietro e sorfilare.
10. Tagliare (o prendere un nastro già pronto) un nastro sbieco, la cui larghezza deve essere pari a 4 cm e la lunghezza deve essere uguale a quella dello scalfio + 4 cm. Piegare il nastro sbieco a metà per lungo lato diritto all'esterno e stirare. Appuntare il nastro sbieco al bordo dello scalfio dal lato diritto e cucire. Piegare il nastro sbieco sul rovescio, intagliare i margini di cucitura e impunturare sul pezzo principale lungo la piega. Stirare la cucitura.
11. Cucire le cuciture laterali, stirare le cuciture verso il dietro e sorfilare.
12. Cucire le cuciture delle spalle delle paramonture dello scollo, stirare aperti i margini di cucitura. Sorfilare il

bordo esterno. Appuntare la paramontura al capo lato diritto contro lato diritto e cucire il bordo dello scollo. Intagliare le curve, girare le paramonture sul lato rovescio e stirare. Cucire a mano alle cuciture delle spalle e al nastro della cerniera.

13. Sorfilare il bordo inferiore del vestito, stirare sul rovescio e impunturare.

14. Cucire i bottoni sull'apertura, collegando le parti inferiori.

DISEGNO TECNICO:

