

Abito Con Manica Senza Cuciture - Cartamodello #2762

RACCOMANDAZIONI SUL TESSUTO: tessuti naturali/misti per abiti.

AVRÀ ANCHE BISOGNO DI: interfodere termoadesivo, 8 bottoni.

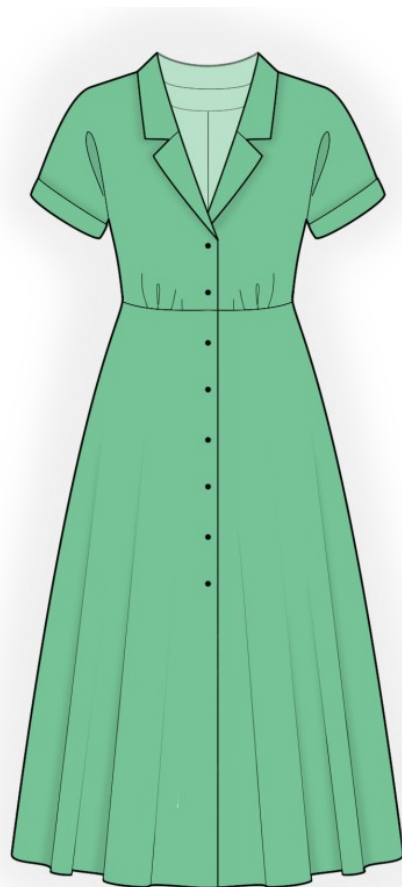
MARGINI DI CUCITURA: tutte le cuciture 1 cm. Margine di cucitura per l'orlo del capo - 2 cm.

Nota su margini di cucitura:

- Se il cartamodello ha un doppio contorno, i margini di cucitura sono inclusi. Sono 1 cm se non diversamente specificato.
- Se il cartamodello ha un contorno singolo, i margini di cucitura NON sono inclusi e devono essere aggiunti durante la disposizione e il taglio dei dettagli.

Nota sulla lunghezza del tessuto:

Attenzione! La quantità di tessuto necessario per il vostro cartamodello non è incluso. Esso dipenderà dalla taglia selezionata per il cartamodello, la larghezza e il design del tessuto che si intende utilizzare. In primo luogo, si prega di stampare tutti i modelli e si prega di metterli alla larghezza del tessuto che si intende utilizzare (di solito da 90 a 150 cm). Misurate la quantità di tessuto che sarà necessario. Non dimenticate di contare modelli che devono essere tagliati più volte ed i modelli che sono tagliati sulla piega.



TAGLIO:

Nota sul taglio:

Sui cartamodelli, "beam" significa drittofilo. Disponi i Suoi cartamodelli di conseguenza. Alcuni pezzi verranno tagliati sulla piega. Questo è annotato sul cartamodello. Si prega di segnare tutte le tacche e altre caratteristiche di design come pieghe ecc. sui cartamodelli del tessuto.

When sewing the garment, pay attention to notches, they must coincide.

Tessuto principale:

1. Dietro superiore - 1 pezzo con piega
2. Dietro inferiore - 2 pezzi
3. Davanti superiore - 2 pezzi
4. Davanti inferiore - 2 pezzi
5. Paramontura davanti centrale - 2 pezzi
6. Colletto - 2 pezzi

7. Polsino - 2 pezzi
8. Paramontura dello scollo dietro - 1 pezzo

Interfodera termoadesiva:

1. Paramontura davanti centrale - 2 pezzi
2. Colletto - 1 pezzo
3. Polsino - 2 pezzi
4. Paramontura dello scollo dietro - 1 pezzo

ISTRUZIONI:

1. Applicare l'intreccio termoadesivo.
2. Realizzare e imbastire una piega a portafoglio sul dietro superiore. Cucire una cucitura di arricciatura lungo il bordo inferiore del dietro superiore e fare delle arricciature.
3. Cucire la cucitura centrale sul dietro inferiore, stirare i margini di cucitura verso sinistra e sorfilare. Cucire il dietro superiore al dietro inferiore, stirare i margini di cucitura verso l'alto e sorfilare.
4. Fare un punto di increspatura lungo il bordo inferiore del davanti superiore e fare delle arricciature.
5. Cucire il davanti superiore al davanti inferiore, stirare i margini di cucitura verso l'alto e sorfilare.
6. Cucire le cuciture delle spalle, stirare le cuciture verso il dietro e sorfilare.
7. Appuntare i colli insieme, lato diritto contro lato diritto, e cucire le estremità del collo e il bordo esterno del collo. Iniziare e terminare la cucitura esattamente alla linea marcata della cucitura tra il collo e il capo. Tagliare via gli angoli, incidere il margine di cucitura vicino alla marca. Girare il colletto al diritto, raddrizzare e stirare.
8. Cucire i bordi delle spalle delle paramonture centrali del davanti e della paramontura dello scollo del dietro, stirare aperti i margini di cucitura. Sorfilare il bordo esterno.
9. Posizionare il paramontura del davanti centrale sul davanti, con i diritti uno contro l'altro, appuntare insieme e cucire lungo il bordo del davanti centrale e il risvolto. Cucire verso l'alto fino alla tacca che indica la fine della cucitura del colletto. Tagliare via gli angoli. Girare le paramonture dei davanti centrali al diritto, raddrizzare le cuciture.
10. Cucire il colletto inferiore nello scollo del capo, cucire il colletto superiore nello scollo della paramontura dello scollo del dietro e delle paramonture centrali del davanti. Stirare aperti i margini di cucitura dei colletti e imbastire insieme vicino alla cucitura.
11. Cucire le cuciture laterali, stirare le cuciture verso il dietro e sorfilare.

12. Cucire il polsino ad anello, stirare aperti i margini di cucitura. Piegare il polsino a metà per lungo lato diritto all'esterno. Cucire il polsino al rovescio della manica, sorfilare. Piegare il polsino sul lato diritto.
13. Piegare e stirare il bordo inferiore sul lato rovescio a 1 cm, poi ancora a 1 cm e impunturare.
14. Fare le asole sul davanti destro, cucire i bottoni sul davanti sinistro.

DISEGNO TECNICO:

