

Рекомендации по выбору ткани: трикотаж малой или средней степени растяжимости из натуральных или смесовых волокон.

А также вам необходимо: шелковая атласная ткань для отделки; клеевая прокладка.

Если на лекалах двойной контур, то лекала даны с припусками на швы,

Если контур одинарный, то лекала даны без припусков на швы.

Припуски на швы: припуск по низу изделия – 1.5 см, остальные швы 1 см.

Внимание! прежде всего, распечатайте бумажные выкройки и разложите их на ширину ткани (ширина ткани может быть от 90 см до 150 см) для того, чтобы выяснить, сколько материала вам потребуется.

При стачивании деталей обращайте внимание на надсечки - они должны совпадать!

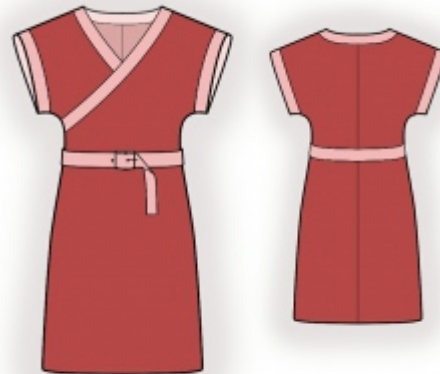
Раскрой:

Из основной ткани:

1. Спинка – 2 детали
2. Полочка – 1 деталь
3. Верхняя часть полочки – 1 деталь
4. Планка спинки – 2 детали
5. Планка полочки – 2 детали
6. Планка верхней части полочки – 2 детали
7. Планка рукава – 2 детали

Из клеевой: все внутренние планки спинки и полочки.

Совет: детали кроя из трикотажных полотен стачиваются специальной эластичной или узкой зигзагообразной строчкой. При обметывании оверлоком срезать припуски до 0.8 см. Припуск на подгибку настрачивается двойной иглой или на распошивальной машине для сохранения



эластичности. Также можно стачивать детали сразу на 3-х или 4-х ниточном оверлоке.

Описание работы:

1. Продублировать детали клеевой прокладкой.
2. Стачать средний срез спинки. Шов обметать и заутюжить. Стачать плечевые срезы, обметать и заутюжить на спинку.
3. Стачать плечевые срезы на деталях планки. Швы заутюжить к спинке. Притачать планки к срезу горловины. Шов обметать и заутюжить в сторону планки.
4. Сложить детали планок лицом к лицу и обтачать вырез горловины верхней части полочки и спинки. Детали вывернуть и приутюжить. на верхней части полочки подвернуть открытый срез планки и притачать его в шов. У плечевого шва строчку прервать. Шов приутюжить. На полочке сложить планки лицом к лицу, вставить между ними верхнюю часть полочки и стачать. Детали вывернуть и приутюжить. Подвернуть открытый срез планки и притачать его в шов.
5. Стачать срез рукава, одновременно стачивая боковой шов. Шов обметать и заутюжить на спинку.
6. Стачать планку рукава в кольцо. Шов заутюжить. Планку вывернуть и сложить вдоль пополам лицевой стороной наружу. Притачать планку к рукаву, располагая шов планки внизу. Шов обметать и приутюжить.
7. Обметать нижний срез изделия. Отогнуть на изнаночную сторону, приутюжить и настроить.

ТЕХНИЧЕСКИЙ РИСУНОК:

