

Camicetta Con Manica A Sbuffo - Cartamodello #2738

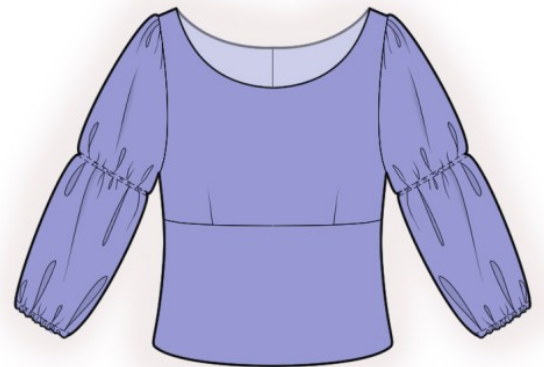
RACCOMANDAZIONI SUL TESSUTO: tessuti naturali/misti adatti a camicette.

AVRÀ ANCHE BISOGNO DI: interfodere termoadesivo, cerniera nascosta, il nastro elastico, la sua larghezza deve essere uguale a 1 cm.

MARGINI DI CUCITURA: Margine di cucitura per l'orlo del capo e per l'orlo della manica - 2.0 cm; altre cuciture - 1 cm.

Nota su margini di cucitura:

- Se il cartamodello ha un doppio contorno, i margini di cucitura sono inclusi. Sono 1 cm se non diversamente specificato.
- Se il cartamodello ha un contorno singolo, i margini di cucitura **NON** sono inclusi e devono essere aggiunti durante la disposizione e il taglio dei dettagli.



Nota sulla lunghezza del tessuto:

Attenzione! La quantità di tessuto necessario per il vostro cartamodello non è incluso. Esso dipenderà dalla taglia selezionata per il cartamodello, la larghezza e il design del tessuto che si intende utilizzare. In primo luogo, si prega di stampare tutti i modelli e si prega di metterli alla larghezza del tessuto che si intende utilizzare (di solito da 90 a 150 cm). Misurate la quantità di tessuto che sarà necessario. Non dimenticate di contare modelli che devono essere tagliati più volte ed i modelli che sono tagliati sulla piega.

TAGLIO:

Nota sul taglio:

Sui cartamodelli, "beam" significa drittofilo. Disponi i Suoi cartamodelli di conseguenza. Alcuni pezzi verranno tagliati sulla piega. Questo è annotato sul cartamodello. Si prega di segnare tutte le tacche e altre caratteristiche di design come pieghe ecc. sui cartamodelli del tessuto.

When sewing the garment, pay attention to notches, they must coincide.

Tessuto principale:

1. Dietro superiore - 2 pezzi
2. Dietro inferiore - 2 pezzi
3. Davanti superiore - 1 pezzo con piega
4. Davanti inferiore - 1 pezzo con piega
5. Manica — 2 pezzi

6. Paramontura dello scollo dietro - 2 pezzi
7. Paramontura dello scollo davanti - 1 pezzo

Interfodera termoadesiva:

1. Paramontura dello scollo dietro - 2 pezzi
2. Paramontura dello scollo davanti - 1 pezzo

ISTRUZIONI:

1. Applicare l'intreccio termoadesivo.
2. Cucire le pinces sulle parti superiori del dietro e del davanti, stirare le parti interiori verso il centro.
3. Cucire il dietro superiore al dietro inferiore, stirare i margini di cucitura verso l'alto e sorfilare. Cucire il davanti superiore al davanti inferiore, stirare i margini di cucitura verso l'alto e sorfilare.
4. Sorfilare separatamente i bordi centrali del dietro. Cucire la cucitura centrale del dietro dalla marcatura della cerniera fino al bordo inferiore, stirare aperti i margini di cucitura. Cucire la cerniera.
5. Cucire le cuciture delle spalle e laterali, stirare le cuciture verso il dietro e sorfilare.
6. Cucire la cucitura della spalla sulla paramontura dello scollo del davanti e sulla paramontura dello scollo del dietro, stirare aperti i margini di cucitura. Sorfilare il bordo esterno. Appuntare la paramontura sul lato dritto del capo e cucire lo scollo. Intagliare i margini di cucitura, piegare le paramonture sul lato rovescio e stirare. Cucire la paramontura a mano alle cuciture delle spalle e al nastro della cerniera.
7. Tagliare il nastro elastico la sua lunghezza deve essere pari alla circonferenza della parte superiore del braccio + 8 cm. Impuntare il nastro elastico sulla manica dal rovescio con una doppia linea di cucitura.
8. Cucire la cucitura della manica, stirare i margini di cucitura verso la parte posteriore, sorfilare. Fare un punto di increspatura lungo la testa della manica e fare delle arricciature. Cucire le maniche negli scalfi, sorfilare e stirare.
9. Sorfilare il bordo inferiore della manica. Piegare verso l'interno il margine di cucitura e impunturare, formando un tunnel. Infilare il nastro elastico nel tunnel, aggiustare la lunghezza e cucire le estremità insieme.
9. Sorfilare il bordo inferiore del capo, stirare sul rovescio e impunturare.

DISEGNO TECNICO:

