

Top Con Schiena Scoperta - Cartamodello #2721

RACCOMANDAZIONI SUL TESSUTO: tessuti naturali/misti con elasthan adatti ad abiti.

AVRÀ ANCHE BISOGNO DI: cerniera separabile; 2 bottoni.

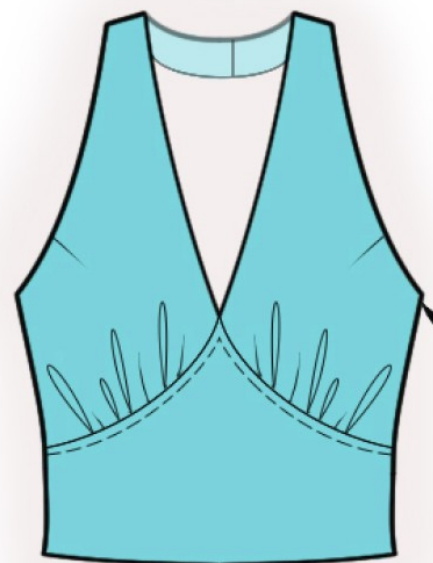
MARGINI DI CUCITURA: tutte le cuciture 1.0 cm; margine di cucitura lungo l'orlo del capo - 1.5 cm.

Nota su margini di cucitura:

- Se il cartamodello ha un doppio contorno, i margini di cucitura sono inclusi. Sono 1 cm se non diversamente specificato.
- Se il cartamodello ha un contorno singolo, i margini di cucitura NON sono inclusi e devono essere aggiunti durante la disposizione e il taglio dei dettagli.

Nota sulla lunghezza del tessuto:

Attenzione! La quantità di tessuto necessario per il vostro cartamodello non è incluso. Esso dipenderà dalla taglia selezionata per il cartamodello, la larghezza e il design del tessuto che si intende utilizzare. In primo luogo, si prega di stampare tutti i modelli e si prega di metterli alla larghezza del tessuto che si intende utilizzare (di solito da 90 a 150 cm). Misurate la quantità di tessuto che sarà necessario. Non dimenticate di contare modelli che devono essere tagliati più volte ed i modelli che sono tagliati sulla piega.



TAGLIO:

Nota sul taglio:

Sui cartamodelli, "beam" significa drittofilo. Disponi i Suoi cartamodelli di conseguenza. Alcuni pezzi verranno tagliati sulla piega. Questo è annotato sul cartamodello. Si prega di segnare tutte le tacche e altre caratteristiche di design come pieghe ecc. sui cartamodelli del tessuto.

When sewing the garment, pay attention to notches, they must coincide.

Tessuto principale:

1. Dietro superiore - 4 pezzi
2. Dietro inferiore - 1 pezzo
3. Davanti superiore - 4 pezzi
4. Davanti inferiore - 1 pezzo

ISTRUZIONI:

1. Cucire le pince sui davanti superiori. Stirare le parti interiori verso l'alto.
2. Cucire la cucitura centrale del dietro. Stirare aperto il margine di cucitura. Cucire le cuciture laterali destre sulle pezze interne ed esterne. Stirare aperta la cucitura.
3. Appuntare i pezzi insieme a coppie e cucire il bordo superiore del dietro, il bordo dello scallo, il bordo centrale e il bordo dello scollo del davanti. Tagliare via gli angoli, intagliare le curve, girare al diritto e stirare.
4. Fare un punto di increspatura lungo il bordo inferiore del davanti superiore tra le marcatura e fare delle arricciature.
5. Cucire la cucitura laterale destra sul davanti inferiore e sul dietro inferiore. Sorfilare i margini di cucitura e stirare aperto. Cucire la parte superiore del top alla parte inferiore del top. Sorfilare e stirare verso il basso. Fare una cucitura decorativa a 0.5 cm. dalla cucitura.
6. Sorfilare separatamente sinistri laterali margini di cucitura. Cucire la cerniera nella cucitura laterale sinistra.
7. Sorfilare il bordo inferiore del capo, piegare verso l'interno sul rovescio e impunturare.
8. Fare le asole e cucire i bottoni a scallo del dietro.

DISEGNO TECNICO:

