

Gilet - Cartamodello #2713

RACCOMANDAZIONI SUL TESSUTO: tessuti per completi naturali/misti.

AVRÀ ANCHE BISOGNO DI: interfodere termoadesivo; 2 bottoni interni.

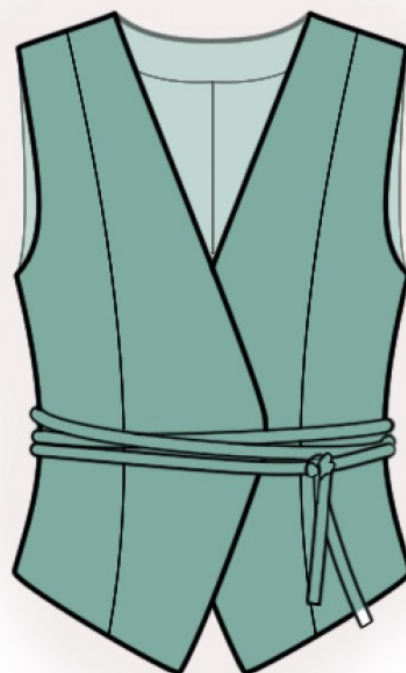
MARGINI DI CUCITURA: Margine di cucitura per l'orlo del capo - 2 cm; altre cuciture - 1 cm.

Nota su margini di cucitura:

- Se il cartamodello ha un doppio contorno, i margini di cucitura sono inclusi. Sono 1 cm se non diversamente specificato.
- Se il cartamodello ha un contorno singolo, i margini di cucitura NON sono inclusi e devono essere aggiunti durante la disposizione e il taglio dei dettagli.

Nota sulla lunghezza del tessuto:

Attenzione! La quantità di tessuto necessario per il vostro cartamodello non è incluso. Esso dipenderà dalla taglia selezionata per il cartamodello, la larghezza e il design del tessuto che si intende utilizzare. In primo luogo, si prega di stampare tutti i modelli e si prega di metterli alla larghezza del tessuto che si intende utilizzare (di solito da 90 a 150 cm). Misurate la quantità di tessuto che sarà necessario. Non dimenticate di contare modelli che devono essere tagliati più volte ed i modelli che sono tagliati sulla piega.



TAGLIO:

Nota sul taglio:

Sui cartamodelli, "beam" significa drittofilo. Disponi i Suoi cartamodelli di conseguenza. Alcuni pezzi verranno tagliati sulla piega. Questo è annotato sul cartamodello. Si prega di segnare tutte le tacche e altre caratteristiche di design come pieghe ecc. sui cartamodelli del tessuto.

When sewing the garment, pay attention to notches, they must coincide.

Tessuto principale:

1. Dietro centrale - 2 pezzi
2. Dietro laterale - 2 pezzi
3. Davanti centrale - 2 pezzi
4. Davanti laterale - 2 pezzi

5. Paramontura dello scollo dietro - 1 pezzo
6. Paramontura davanti centrale - 2 pezzi
7. Cintura - 1 pezzo, lunghezza circa 3 m, larghezza 3 cm

ATTENZIONE! Può anche usare una cintura pronta.

Interfodera termoadesiva:

1. Paramontura dello scollo dietro - 1 pezzo
2. Paramontura davanti centrale - 2 pezzi

ISTRUZIONI:

1. Applicare l'intreccio termoadesivo.
2. Cucire i dietro laterali al dietro centrale. Stirare i margini di cucitura verso il centro del dietro e sorfilare. Cucire la cucitura centrale del dietro. Stirare i margini di cucitura verso sinistra e sorfilare.
3. Cucire i davanti laterali al davanti. Sorfilare le cuciture e stirare verso il centro.
4. Cucire le cuciture delle spalle, stirare le cuciture verso il dietro e sorfilare.
5. Fare l'asola interna sulla paramontura del davanti centrale destra. Cucire le cuciture delle spalle delle paramonture dello scollo del dietro e delle paramonture del davanti centrale, stirare aperti i margini di cucitura. Sorfilare il bordo esterno. Appuntare la paramontura e la paramontura centrale del davanti sul lato dritto del capo e cucire lo scollo, bordo centrale davanti e bordo inferiore. Intagliare i margini di cucitura, piegare paramonture e paramonture del centro davanti sul rovescio e stirare bordo dello scollo e delle paramonture frontali centrali. Cucire a mano la paramontura alla cucitura centrale del dietro e alle cuciture delle spalle.
6. Tagliare (o prendere un nastro già pronto) un nastro sbieco, la cui larghezza deve essere pari a 4 cm e la lunghezza deve essere uguale a quella dello scollo + 4 cm. Piegare il nastro sbieco a metà per lungo lato dritto all'esterno e stirare. Appuntare il nastro sbieco al bordo dello scollo dal lato dritto e cucire. Piegare il nastro sbieco sul rovescio, intagliare i margini di cucitura e impunturare sul pezzo principale lungo la piega. Stirare la cucitura.
7. Cucire le cuciture laterali, stirare le cuciture verso il dietro e sorfilare.
8. Sorfilare il bordo inferiore del capo, piegare verso l'interno e impunturare.
9. Piegare la cintura a metà per lungo e stirare. Stirare i margini di cucitura dei lati lunghi verso l'interno, verso il centro e stirare. Stirare i margini di cucitura dei bordi laterali verso l'interno. Cucire una cucitura di fissaggio lungo la cintura.
10. Realizzare un'asola sul davanti sinistro. Cucire i bottoni interni.

DISEGNO TECNICO:

