

Abito Con Maniche Senza Cuciture - Cartamodello #2694

RACCOMANDAZIONI SUL TESSUTO: tessuti naturali/misti per abiti.

AVRÀ ANCHE BISOGNO DI: interfodere termoadesivo, cerniera nascosta.

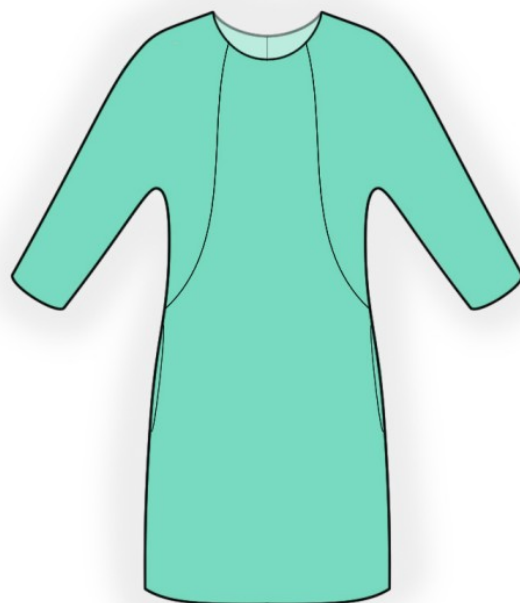
MARGINI DI CUCITURA: tutte le cuciture 1 cm; margine di cucitura per l'orlo dell'abito e per l'orlo della manica - 2.0 cm, margine di cucitura lungo lo spacco - 2.5 cm.

Nota su margini di cucitura:

- Se il cartamodello ha un doppio contorno, i margini di cucitura sono inclusi. Sono 1 cm se non diversamente specificato.
- Se il cartamodello ha un contorno singolo, i margini di cucitura NON sono inclusi e devono essere aggiunti durante la disposizione e il taglio dei dettagli.

Nota sulla lunghezza del tessuto:

Attenzione! La quantità di tessuto necessario per il vostro cartamodello non è incluso. Esso dipenderà dalla taglia selezionata per il cartamodello, la larghezza e il design del tessuto che si intende utilizzare. In primo luogo, si prega di stampare tutti i modelli e si prega di metterli alla larghezza del tessuto che si intende utilizzare (di solito da 90 a 150 cm). Misurate la quantità di tessuto che sarà necessario. Non dimenticate di contare modelli che devono essere tagliati più volte ed i modelli che sono tagliati sulla piega.



TAGLIO:

Nota sul taglio:

Sui cartamodelli, "beam" significa drittofilo. Disponi i Suoi cartamodelli di conseguenza. Alcuni pezzi verranno tagliati sulla piega. Questo è annotato sul cartamodello. Si prega di segnare tutte le tacche e altre caratteristiche di design come pieghe ecc. sui cartamodelli del tessuto.

When sewing the garment, pay attention to notches, they must coincide.

Tessuto principale:

1. Dietro - 2 pezzi
2. Davanti - 1 pezzo con piega
3. Manica dietro — 2 pezzi
4. Manica davanti — 2 pezzi
5. Paramontura dello scollo dietro - 2 pezzi

6. Paramontura dello scollo davanti - 1 pezzo
7. Tasca - 4 pezzi

Interfodera termoadesiva:

1. Paramontura dello scollo dietro - 2 pezzi
2. Paramontura dello scollo davanti - 1 pezzo

ISTRUZIONI:

1. Applicare l'intreccio termoadesivo alle parementure. Applicare l'intreccio termoadesivo al margine di cucitura lungo l'apertura del dietro.
2. Sorfilare separatamente i bordi centrali del dietro. Cucire la cucitura centrale del dietro dalla tacca per la cerniera fino alla tacca per l'apertura. Stirare aperti i margini di cucitura, stirando contemporaneamente lo spacchetto per la cerniera e lo spacchetto dell'orlo. Cucire la cerniera. Impunturare lo spacco dell'orlo a 0,1 cm dalla piega.
3. Cucire la manica posteriore al dietro, stirare i margini di cucitura verso la manica, sorfilare. Cucire la manica anteriore al davanti, stirare i margini di cucitura verso la manica, sorfilare.
4. Cucire le cuciture delle spalle, stirare le cuciture verso il dietro e sorfilare.
5. Cucire le tasche a sacchetto al davanti e al dietro, sorfilare. Cucire la cucitura della manica e continuare a cucire la cucitura laterale della manica e i bordi delle tasche. Stirare le cuciture verso il dietro e sorfilare.
6. Cucire le cuciture delle spalle delle paramonture dello scollo, stirare aperti i margini di cucitura. Sorfilare il bordo esterno. Appuntare la paramontura al capo lato diritto contro lato diritto e cucire il bordo dello scollo. Intagliare le curve, girare le paramonture sul lato rovescio e stirare. Cucire a mano alle cuciture delle spalle e al nastro della cerniera.
7. Sorfilare l'orlo del capo e l'orlo della manica, stirare sul rovescio e cucire con punti nascosti.

DISEGNO TECNICO:

